

ČESKOMORAVSKÁ STAVEBNÍ SPOŘITELNA, a.s.

Údaje o spořitelně

a výsledcích hospodaření k 30. 9. 2008

V souladu se 7. částí (uveřejňování informací) vyhlášky č. 123/2007 Sb., o pravidlech obezřetného podnikání bank, spořitelních a úvěrních družstev a obchodníků s cennými papíry a v souladu s úředním sdělením České národní banky ze dne 26. října 2007 uvádíme následující informace:

I. Údaje o bance

- a) **Obchodní jméno:** Českomoravská stavební spořitelna, a.s.
- Právní forma:** akciová společnost
- Sídlo:** Praha 10, Vinohradská 3218/169
- Identifikační číslo:** 49241397
- b) **Datum zápisu do Obchodního rejstříku:** 27. srpna 1993
- c) **Datum poslední změny zápisu do Obchodního rejstříku:** 24.1.2008 za účelem výmazu a zápisu člena dozorčí rady
- d) **Výše základního jmění zapsaná v Obchodním rejstříku:** 1 500 000 000,- Kč
- e) **Výše splaceného základního jmění:** 1 500 000 000,- Kč
- f) **Akcie:** 20 ks zaknihovaných akcií na jméno ve jmenovité hodnotě 75 000 000,- Kč
- g) **ČMSS nenabyla vlastní akcie a zatímní listy a jiné účastnické cenné papíry.**
- h) **Základní kapitál nebyl od posledního uveřejnění zvýšen.**
- i) **Organizační struktura** viz příloha č. 1.
- j) **Informace o vztazích se členy dozorčí rady, členy představenstva a s dalšími vedoucími zaměstnanci banky**

Jméno a příjmení vč. titulů	Funkce	Datum, od kdy osoba příslušnou funkci vykonává	Zkušenosti, předpoklady
Ing. Vladimír Staňura	předseda představenstva	01. 06. 2003	VŠ, praxe v bankovníctví od roku 1978
Walter Böhm	místopředseda představenstva	08. 01. 2003	SŠ, praxe v bankovníctví od roku 1965
Manfred Koller	člen představenstva	01. 01. 2003	VŠ, praxe v bankovníctví od roku 1986
Dr. Matthias Metz	předseda dozorčí rady	02. 08. 2006	VŠ, praxe v bankovníctví od roku 1985
Dr. Thomas Hamann	člen dozorčí rady	03. 07. 2005	VŠ, praxe v bankovníctví od roku 1991

Ing. Vlasta Dolanská	členka dozorčí rady	1. 10. 2006	VŠ, praxe v bankovníctví od roku 1979
Mgr. Jan Lamser	člen dozorčí rady	19. 05. 2005	VŠ, praxe ve finančnictví od roku 1995
Ing. Václav Kyncl	člen dozorčí rady	03. 01. 2008	VŠ, praxe v bankovníctví od roku 1993
Jan Jakubec	člen dozorčí rady	03. 01. 2002	SŠ, praxe v bankovníctví od roku 1992
Ing. Ivan Egyed	ředitel odboru	01. 05. 2003	VŠ, praxe v bankovníctví od roku 1993
Ing. Jitka Košťálová	ředitelka odboru	01.05.2008	VŠ, praxe v oboru hospodářské správy od roku 2004
Silva Černá	ředitelka odboru	01. 07. 1999	SŠ, praxe bankovníctví od roku 1993
Mgr. Ing. Rostislav Trávníček	ředitel odboru	01. 08. 1999	VŠ, praxe v bankovníctví od roku 1992
Mgr. Jitka Sůsová Ph.D.	ředitelka odboru	01. 08. 2006	VŠ, praxe v bankovníctví od roku 1991
Mgr. Vladimíra Dvořáková	ředitelka odboru	10. 07. 2006	VŠ, praxe v reklamních agenturách od roku 1996
Ing. Lukáš Kouba	ředitel odboru	01. 04. 2003	VŠ, praxe v bankovníctví od roku 1997
Ing. Věra Koubová	ředitelka odboru	01. 04. 2006	VŠ, praxe v bankovníctví od roku 1995
Ing. Petr Hrubý	ředitel odboru	01. 05. 2006	VŠ, praxe v bankovníctví od roku 1992
Ing. Pavel Rousek	ředitel odboru	01. 01. 1999	VŠ, praxe v bankovníctví od roku 1993
Olga Boukalová	ředitelka odboru	01. 07. 2001	SŠ, praxe v personalistice od roku 1978
Ing. Viera Lukáčová	ředitelka odboru	01. 10. 2001	VŠ, praxe v bankovníctví od roku 1998
Ing. Kamil Kolmačka	ředitel odboru	01. 10. 2006	VŠ, praxe v bankovníctví od roku 1999

Členství v orgánech jiných společností:

Ing. Vladimír Staňura

- Česká bankovní asociace – prezidium.

Walter Böhm

- Asociace českých stavebních spořitelů - prezidium.

Dr. Matthias Metz

- SGB Sino-German Bausparkasse Co. Ltd., Hexi District, Tianjin / China – dozorčí rada,
- VR Kreditwerk Hamburg-Schwäbisch Hall AG – dozorčí rada,
- VR-Bank Schwäbisch Hall AG – dozorčí rada,
- Bausparkasse Schwäbisch Hall AG – předseda představenstva.

Mgr. Jan Lamser

- Československá obchodní banka, a.s. – představenstvo,
- Československá obchodní banka, a.s. – člen country týmu za oblast PSB a přímé bankovníctví.

Celková výše bankou poskytnutých úvěrů členům dozorčí rady, členům představenstva a vrcholnému vedení činí: **12 881 720,70 Kč.**

II. Informace o akcionářích:

Akcionáři Českomoravské stavební spořitelny, a.s. (dále jen ČMSS) jsou:

Československá obchodní banka, a. s. (dále ČSOB)

Bausparkasse Schwäbisch Hall, AG (dále BSH)

Československá obchodní banka, a. s.

Sídlo: Praha 5, Radlická 333/150, PSČ: 150 57

Předmět podnikání: univerzální komerční banka

Výše podílu v procentech na hlasovacích právech: 55 %

Dle § 19 odst. 1 písm. f zák. č. 21/1992 Sb. o bankách, ve znění pozdějších předpisů se jedná o hlavního akcionáře se zvláštním vztahem k bance.

Bausparkasse Schwäbisch Hall AG

Sídlo: Crailsheimer Straße 52, D-745 23 Schwäbisch Hall

Předmět podnikání: specializovaná spořitelna na produkty stavebního spoření

Výše podílu v procentech na hlasovacích právech: 45 %

III. Informace o struktuře konsolidačního celku:

Informace o vztazích s bankou ovládanými osobami a osobami, v nichž je ČSOB většinovým společníkem viz příloha č. 2.

HB / ČMSS / ČSOB AM je součástí konsolidačního celku společnosti Československá obchodní banka, a.s., která uveřejňuje na svých webových stránkách informace o obezřetném podnikání na konsolidovaném základě.

Grafické znázornění konsolidačního celku viz příloha č. 3.

IV. Přehled o činnostech banky

- 1) Předmět podnikání ČMSS:
 - a) přijímání vkladů v české měně od účastníků stavebního spoření
 - b) poskytování úvěrů v české měně účastníkům stavebního spoření
 - c) poskytování příspěvku v české měně fyzickým osobám účastníkům stavebního spoření
 - d) poskytování úvěrů v české měně osobám, jejichž výrobky a poskytované služby jsou určeny pro uspokojování bytových potřeb
 - e) přijímání vkladů v české měně od bank, zahraničních bank, poboček zahraničních bank, finančních institucí, zahraničních finančních institucí a poboček zahraničních finančních institucí

- f) poskytování záruk v české měně za úvěry ze stavebního spoření, za úvěry poskytnuté podle § 5 odst. 5 zákona o stavebním spoření a za úvěry uvedené v § 9 odst. 1 písm. a) zákona o stavebním spoření
 - g) obchodování na vlastní účet s hypotéčnými zástavními listy a s obdobnými produkty vydávanými členskými státy Organizace pro hospodářskou spolupráci a rozvoj
 - h) obchodování na vlastní účet s dluhopisy vydávanými Českou republikou, s dluhopisy, za které převzala Česká republika záruku, a s dluhopisy vydávanými Českou národní bankou
 - i) obchodování na vlastní účet s dluhopisy vydávanými členskými státy Organizace pro hospodářskou spolupráci a rozvoj, centrálními bankami, finančními institucemi těchto států a bankami se sídlem v těchto státech, jakož i s dluhopisy, za které tyto státy převzaly záruku, a s dluhopisy vydávanými Evropskou investiční bankou, Nordic Investment Bank a Evropskou centrální bankou
 - j) provádění platebního styku a jeho zúčtování v tuzemsku v souvislosti s činností stavební spořitelny
 - k) poskytování bankovních informací
 - l) uzavírání obchodů sloužících k zajištění proti měnovému a úrokovému riziku
 - m) výkon finančního makléřství
- 2) ČMSS skutečně vykonává tyto činnosti:
činnosti dle § 1 a § 9, odst. 1 písm. a), b), c), d), e), f), g), h), j), k) a m)
- 3) ČMSS nebylo vykonávání žádných činností obsažených v bankovní licenci omezeno nebo vyloučeno.

V. Infomace o finanční situaci ČMSS

ÚDAJE O FINANČNÍ SITUACI BANKY (Příloha č.24 k vyhlášce č.123/2007 Sb.)

5.a) Rozvaha banky

		30.09.2008	30.06.2008	31.3.2008	31.12.2007
Aktiva celkem	1	150 584 958	150 555 304	151 299 652	146 616 415
Pokladní hotovost a pohledávky vůči centrálním bankám	2	3 687 584	2 835 399	1 334 554	1 532 123
Pokladní hotovost	3	205	296	316	313
Pohledávky vůči centrálním bankám	4	3 687 379	2 835 103	1 334 411	1 531 810
Finanční aktiva k obchodování	5	0	0		0
Deriváty k obchodování s kladnou reálnou hodnotou	6	0	0	0	0
Kapitálové nástroje k obchodování	7	0	0	0	0
Dluhové cenné papíry k obchodování	8	0	0	0	0
Pohledávky k obchodování	9	0	0	0	0
Pohledávky k obchodování vůči úvěrovým institucím	10	0	0	0	0
Pohledávky k obchodování vůči j. osobám než úvěr. institucím	11	0	0	0	0
Ostatní pohledávky k obchod. sektorově nečleněné	12	0	0	0	0
Finanční aktiva v reálné hodnotě vykáz. do zisku nebo ztráty	13	0	0	0	0
Kapitálové nástroje v reálné hodnotě vykázané do Z/Z	14	0	0	0	0
Dluhové cenné papíry v reálné hodnotě vykázané do Z/Z	15	0	0	0	0
Pohledávky v reálné hodnotě vykázané do zisku nebo ztráty	16	0	0	0	0
Pohledávky v reálné hodnotě vykázané do Z/Z vůči úvěr. inst.	17	0	0	0	0
Pohledávky v RH vykázané do Z/Z vůči j.osobám než úvěr.inst.	18	0	0	0	0
Ostatní pohledávky v RH vykázané do Z/Z sektorově nečleněné	19	0	0	0	0
Realizovatelná finanční aktiva	20	24 611 102	28 474 896	28 476 088	28 452 429
Kapitálové nástroje realizovatelné	21	0	0	0	0
Dluhové cenné papíry realizovatelné	22	24 611 102	28 474 896	28 476 088	28 452 429
Pohledávky realizovatelné	23	0	0	0	0
Pohledávky realizovatelné vůči úvěrovým institucím	24	0	0	0	0
Pohledávky realizovatelné vůči j.osobám než úvěr.institucím	25	0	0	0	0
Ostatní pohledávky realizovatelné sektorově nečleněné	26	0	0	0	0
Úvěry a jiné pohledávky	27	105 603 793	101 045 845	98 384 649	87 133 968
Dluhové cenné papíry neobchodovatelné	28	0	0	0	0
Pohledávky	29	105 603 793	101 045 845	98 384 649	87 133 968
Pohledávky vůči úvěrovým institucím	30	10 030 798	11 403 958	14 672 922	7 591 998
Pohledávky vůči osobám jiným než úvěrovým institucím	31	95 538 977	89 606 604	83 674 791	79 502 306
Ostatní pohledávky sektorově nečleněné	32	34 019	35 283	36 935	39 664
Finanční investice držené do splatnosti	33	15 228 808	16 952 062	16 803 248	28 072 324
Dluhové cenné papíry držené do splatnosti	34	15 228 808	16 952 062	16 803 248	28 072 324
Pohledávky držené do splatnosti	35	0	0	0	0
Pohledávky držené do splatnosti vůči úvěrovým institucím	36	0	0	0	0
Pohledávky držené do splatnosti vůči j.osobám než úvěr.inst.	37	0	0	0	0
Ostatní pohledávky držené do splatnosti sektorově nečleněné	38	0	0	0	0
Zajišťovací deriváty s kladnou reálnou hodnotou	39	0	0	0	0
Zajišť. deriváty s kladnou RH - zajištění reálné hodnoty	40	0	0	0	0
Zajišť. deriváty s kladnou RH - zajištění peněžních toků	41	0	0	0	0
Zajišť.deriváty s kl.RH- zaj.čistých investic do zahr.jedn.	42	0	0	0	0
Zajišť.deriváty s kladnou RH-zajištění úrok.rizika - RH	43	0	0	0	0
Zajišť.deriváty s kladnou RH- zajištění úrok.rizika-pen.toky	44	0	0	0	0

Kladné změny reálné hodnoty portfolia zajišťovaných nástrojů	45	0	0	0	0
Hmotný majetek	46	839 354	816 848	822 886	834 519
Pozemky, budovy a zařízení	47	839 354	816 848	822 886	834 519
Investice do nemovitostí	48	0	0	0	0
Nehmotný majetek	49	95 285	90 773	94 770	126 887
Goodwill	50	0	0	0	0
Ostatní nehmotný majetek	51	95 285	90 773	94 770	126 887
Účasti v přidružených a ovládaných osobách a ve spol.podn.	52	0	0	0	0
Daňové pohledávky	53	174 245	272 257	253 795	278 411
Pohledávky ze splatné daně	54	0	0	0	0
Pohledávky z odložené daně	55	174 245	272 257	253 795	278 411
Ostatní aktiva	56	344 785	67 225	5 129 491	185 755
Neoběžná aktiva a vyřazované skupiny určené k prodeji	57	0	0	0	0

		30.09.2008	30.06.2008	31.3.2008	31.12.2007
Závazky a vlastní kapitál celkem v tis. Kč	1	150 584 957	150 555 304	151 299 652	146 616 415
Závazky celkem	2	143 619 829	144 404 503	145 127 313	140 968 691
Vklady, úvěry a ostatní finanční závazky vůči centr.bankám	3	0	0	0	0
Finanční závazky k obchodování	4	0	0	0	0
Deriváty k obchodování se zápornou reálnou hodnotou	5	0	0	0	0
Závazky z krátkých prodejů	6	0	0	0	0
Vklady, úvěry a ostatní finanční závazky k obchodování	7	0	0	0	0
Vklady, úvěry a ostatní fin.závazky k obch. vůči úvěr.inst.	8	0	0	0	0
Vklady, úvěry a ost.fin.závaz.k obch.vůči j.os.než úvěr.inst	9	0	0	0	0
Ostatní finanční závazky k obchodování sektorově nečleněné	10	0	0	0	0
Emitované dluhové CP určené k odkupu v krátkém období	11	0	0	0	0
Finanční závazky v reálné hodnotě vykázané do zisku/ztráty	12	0	0	0	0
Vklady,úvěry a ostatní finanční závazky v RH vykázané do Z/Z	13	0	0	0	0
Vklady,úvěry a ost.fin.závaz.v RH vyk.do Z/Z vůči úvěr.inst.	14	0	0	0	0
Vklady a ost.fin.záv.v RH vyk.do Z/Z vůči j.os.než úvěr.inst	15	0	0	0	0
Ostatní fin.závazky v RH hodnotě vykázané do Z/Z sektor.nečlen.	16	0	0	0	0
Emitované dluhové CP v RH vykázané do zisku nebo ztráty	17	0	0	0	0
Podřízené závazky v RH vykázané do zisku nebo ztráty	18	0	0	0	0
Finanční závazky v naběhlé hodnotě	19	141 493 740	142 437 834	137 873 402	139 315 249
Vklady, úvěry a ostatní finanční závazky v naběhlé hodnotě	20	140 533 088	141 480 765	136 913 032	138 358 716
Vklady a ost.fin.závazky v naběhlé hodnotě vůči úvěr.inst.	21	0	905 807	0	0
Vklady a ost.fin.záv.v naběhlé hodn.vůči j.os.než úvěr.inst.	22	140 350 527	140 396 666	136 709 179	138 048 035
Ostatní finanční závazky v naběhlé hodnotě sektor.nečleněné	23	182 561	178 292	203 853	310 681
Emitované dluhové cenné papíry v naběhlé hodnotě	24	0	0	0	0
Podřízené závazky v naběhlé hodnotě	25	960 652	957 069	960 370	956 533
Finanční závazky spojené s převáděnými aktivy	26	0	0	0	0
Zajišťovací deriváty se zápornou reálnou hodnotou	27	0	0	0	0
Zajišť. deriváty se zápornou RH - zajištění reálné hodnoty	28	0	0	0	0
Zajišť. deriváty se zápornou RH - zajištění peněžních toků	29	0	0	0	0
Zajišť.deriváty s záp.RH- zaj.čistých investic do zahr.jedn.	30	0	0	0	0
Zajišť.deriváty se zápornou RH-zajištění úrok.rizika - RH	31	0	0	0	0
Zajišť.deriváty s záp.RH-zajištění úrok.rizika-peněžní toky	32	0	0	0	0
Záporné změny reál. hodnoty portfolia zajišťovaných nástrojů	33	0	0	0	0
Rezervy	34	1 151 115	1 137 344	1 146 210	1 181 285
Rezervy na restrukturalizace	35	0	0	0	0
Rezervy na daně a soudní spory	36	0	0	0	0

Rezervy na důchody a podobné závazky	37	0	0	0	0
Rezervy na podrozvahové položky	38	0	0	0	0
Rezervy na nevýhodné smlouvy	39	0	0	0	0
Ostatní rezervy	40	1 151 115	1 137 344	1 146 210	1 181 285
Daňové závazky	41	96 106	84 625	118 269	80 229
Závazky ze splatné daně	42	96 106	84 625	118 269	80 229
Závazky z odložené daně	43	0	0	0	0
Ostatní závazky	44	878 867	744 699	5 989 432	391 928
Základní kapitál družstev splatný na požádání	45	XX	XX	XX	XX
Závazky spojené s vyřazovanými skupinami určenými k prodeji	46	0	0	0	0
Vlastní kapitál celkem	47	6 965 128	6 150 801	6 172 340	5 647 724
Základní kapitál	48	1 500 000	1 500 000	1 500 000	1 500 000
Splacený základní kapitál	49	1 500 000	1 500 000	1 500 000	1 500 000
Nesplacený základní kapitál	50	0	0	0	0
Emisní ážio	51	0	0	0	0
Další vlastní kapitál	52	0	0	0	0
Kapitálová složka finančních nástrojů	53	0	0	0	0
Ostatní kapitálové nástroje	54	0	0	0	0
Fondy z přecenění a ostatní oceňovací rozdíly	55	43 062	-356 359	-263 588	-326 959
Oceňovací rozdíly z hmotného majetku	56	0	0	0	0
Oceňovací rozdíly z nehmotného majetku	57	0	0	0	0
Zajištění čistých investic do zahraničních jednotek	58	0	0	0	0
Zajištění peněžních toků	59	0	0	0	0
Oceňovací rozdíly z realizovatelných finančních aktiv	60	43 062	-356 359	-263 588	-326 959
Oceň.rozdíly z neoběž.aktiv a ukončov.čin.určených k prodeji	61	0	0	0	0
Ostatní oceňovací rozdíly	62	0	0	0	0
Rezervní fondy	63	1 228 826	1 230 547	1 221 560	1 223 456
Nerozdělený zisk (neuhrazená ztráta) z předchozích období	64	2 856 842	2 856 842	3 251 227	2 030 866
Vlastní akcie	65	0	0	0	0
Zisk (ztráta) za běžné účetní období	66	1 336 399	919 771	463 140	1 220 361

5.b) Výkaz zisku a ztráty v tis. Kč

		30.09.2008	30.06.2008	31.3.2008	31.12.2007
Zisk z finanční a provozní činnosti	1	2 492 908	1 636 288	804 747	2 645 910
Úrokové výnosy	2	4 735 960	3 132 345	1 539 790	5 663 963
Úroky z pohledávek vůči centrálním bankám	3	36 566	22 178	8 507	31 340
Úroky z finančních aktiv k obchodování	4	0	0		
Úroky z finančních aktiv v reálné hodnotě vykázaných do Z/Z	5	0	0		
Úroky z realizovatelných finančních aktiv	6	720 559	484 473	242 121	860 169
Úroky z úvěrů a jiných pohledávek	7	3 153 808	2 040 847	993 794	3 479 490
Úroky z finančních investic držných do splatnosti	8	501 272	353 420	204 607	1 144 599
Zisk ze zajišťovacích úrokových derivátů	9	0	0		
Úroky z ostatních aktiv	10	323 757	231 426	90 761	148 366
Úrokové náklady	11	-2 605 319	-1 770 903	-898 405	-3 476 957
Úroky na vklady, úvěry a ost.fin.závazky vůči centr.bankám	12	0	0		
Úroky na finanční závazky k obchodování	13	0	0		
Úroky na finanční závazky v reálné hodnotě vykázané do Z/Z	14	0	0		
Úroky na finanční závazky v naběhlé hodnotě	15	-2 605 319	-1 770 903	-898 405	-3 476 957
Ztráta ze zajišťovacích úrokových derivátů	16	0	0		
Úroky na ostatní závazky	17	0	0		
Náklady na základní kapitál splatný na požádání	18	0	0		

Výnosy z dividend	19	0	0	0	0
Výnosy z dividend z finančních aktiv k obchodování	20	0	0		
Výnosy z dividend z finan.aktiv v RH vykázaných do Z/Z	21	0	0		
Výnosy z dividend z realizovatelných finančních aktiv	22	0	0		
Výnosy z dividend od přidružených a ovládaných osob	23	0	0		
Výnosy z poplatků a provizí	24	1 502 796	1 020 839	518 578	2 012 625
Poplatky a provize z operací s finan.nástroji pro zákazníky	25	0	0	0	0
Poplatky a provize z obstarání emisí	26	0	0		
Poplatky a provize z obstarání finančních nástrojů	27	0	0		
Poplatky a provize za poradenskou činnost	28	0	0		
Poplatky a provize z clearingů a vypořádání	29	0	0		
Poplatky a provize za obhospodařování hodnot	30	0	0		
Poplatky a provize za správu, úschovu a uložení hodnot	31	0	0		
Poplatky a provize z příslibů a záruk	32	0	0		
Poplatky a provize z platebního styku	33	1 398 441	957 233	494 621	1 821 752
Poplatky a provize ze strukturovaného financování	34	0	0		
Poplatky a provize ze sekuritizace	35	0	0		
Poplatky a provize z ostatních služeb	36	104 355	63 605	23 957	190 873
Náklady na poplatky a provize	37	-1 119 920	-736 858	-358 595	-1 460 190
Poplatky a provize na operace s finančními nástroji	38	-933	-612	-319	-1 139
Poplatky a provize na obhospodařování hodnot	39	0	0		
Poplatky a provize na správu, úschovu a uložení hodnot	40	-608	-401	-182	-950
Poplatky a provize na clearing a vypořádání	41	-574	-369	-126	-1 232
Poplatky a provize na sekuritizaci	42	0	0		
Poplatky a provize na ostatní služby	43	-1 117 804	-735 476	-357 968	-1 456 870
Realizované Z/Z z finan.aktiv a závazků nevykáz. v RH do Z/Z	44	-7 809	-4 371	-4 371	-26 467
Zisk (ztráta) z realizovatelných finančních aktiv	45	-3 439	0	0	-16 441
Zisk (ztráta) z úvěrů a jiných pohledávek	46	0	0		-7 300
Zisk (ztráta) z finančních investic držných do splatnosti	47	-4 370	-4 370	-4 370	-2 726
Zisk (ztráta) z finančních závazků v naběhlé hodnotě	48	0	0		
Zisk (ztráta) z ostatních závazků	49	0	0		
Zisk (ztráta) z finančních aktiv a závazků k obchodování	50	0	0	0	0
Zisk (ztráta) z kapitálových nástrojů a akciových derivátů	51	0	0		
Zisk (ztráta) z úrokových nástrojů (včetně úrok. derivátů)	52	0	0		
Zisk (ztráta) z měnových nástrojů (včetně měn. derivátů)	53	0	0		
Zisk (ztráta) z úvěrových nástrojů (včetně úvěr. derivátů)	54	0	0		
Zisk (ztráta) z komodit a komoditních derivátů	55	0	0		
Zisk (ztráta) z ostatních nástrojů včetně hybridních	56	0	0		
Zisk (ztráta) z finan. aktiv a závazků v RH vykázané do Z/Z	57	0	0		
Zisk (ztráta) ze zajišťovacího účetnictví	58	0	0		
Kurzové rozdíly	59	-579	-416	-79	-565
Zisk (ztráta) z odúčtování aktiv j. než držných k prodeji	60	-308	37	12	1 095
Ostatní provozní výnosy	61	32 958	25 011	22 477	12 004
Ostatní provozní náklady	62	-44 872	-29 394	-14 660	-79 598
Správní náklady	63	-669 084	-451 108	-205 453	-927 370
Náklady na zaměstnance	64	-336 671	-223 953	-102 217	-475 302
Mzdy a platy	65	-251 014	-166 585	-75 731	-335 378
Sociální a zdravotní pojištění	66	-80 758	-54 507	-25 185	-118 736
Penzijní a podobné výdaje	67	-1 851	-1 218	-598	-2 196
Náklady na dočasné zaměstnance	68	-2 028	-1 088	-442	-1 242
Odměny - vlastní kapitálové nástroje	69	0	0		
Ostatní náklady na zaměstnance	70	-1 021	-555	-262	-17 751

Ostatní správní náklady	71	-332 413	-227 154	-103 236	-452 068
Náklady na reklamu	72	-121 155	-84 226	-25 739	-165 527
Náklady na poradenství	73	0	0	-1	-2 451
Náklady na informační technologie	74	-49 251	-22 754	-11 665	-53 759
Náklady na outsourcing	75	-25 761	-20 388	-13 321	-35 460
Nájemné	76	-6 384	-4 741	-2 389	-9 125
Jiné správní náklady	77	-129 861	-95 045	-50 121	-185 746
Odpisy	78	-145 806	-105 361	-65 492	-232 966
Odpisy pozemků, budov a zařízení	79	-67 376	-43 745	-22 298	-85 615
Odpisy investic do nemovitostí	80	0	0		
Odpisy nehmotného majetku	81	-78 430	-61 616	-43 194	-147 352
Tvorba rezerv	82	30 169	43 940	35 075	56 702
Ztráty ze znehodnocení	83	-130 054	-37 131	-25 211	-46 347
Ztráty ze znehodnocení finan.aktiv nevykázaných v RH do Z/Z	84	-130 054	-37 131	-25 211	-46 347
Ztráty ze znehodnocení finančních aktiv v pořizovací ceně	85	0	0		
Ztráty ze znehodnocení realizovatelných finančních aktiv	86	0	0		
Ztráty ze znehodnocení úvěrů a jiných pohledávek	87	-130 054	-37 131	-25 211	-46 347
Ztráty ze znehodnocení finan.investic držených do splatnosti	88	0	0		
Ztráty ze znehodnocení nefinančních aktiv	89	0	0	0	0
Ztráty ze znehodnocení pozemků, budov a zařízení	90	0	0		
Ztráty ze znehodnocení z investic do nemovitostí	91	0	0		
Ztráty ze znehodnocení goodwillu	92	0	0		
Ztráty ze znehodnocení nehmotného majetku	93	0	0		
Ztráty ze znehodnocení účastí v přídr.a ovlád.os.a sp.podn.	94	0	0		
Ztráty ze znehodnocení ostatních nefinančních aktiv	95	0	0		
Negativní goodwill bezprostředně zahrnutý do výkazu Z/Z	96	0	0		
Podíl na Z/Z přídr. a ovládaných osob a společných podniků	97	0	0		
Zisk nebo ztráta z neoběžných aktiv a vyřazovaných skupin	98	0	0		
Zisk nebo ztráta z pokračujících činností před zdaněním	99	1 578 134	1 086 630	543 665	1 495 929
Náklady na daň z příjmů	100	-241 735	-166 859	-80 526	-275 567
Zisk nebo ztráta z pokračujících činností po zdanění	101	1 336 399	919 771	463 140	1 220 361
Zisk nebo ztráta z ukončované činnosti po zdanění	102	0	0		
Zisk nebo ztráta po zdanění	103	1 336 399	919 771	463 140	1 220 361

5.c) Informace o pohledávkách z finančních činností bez selhání a se selháním

30.09.2008		Hodnota před znehodnocením	Účetní hodnota (netto)	Opravné položky k jednotlivým pohledávkám	Opravné položky k port. pohled. jednotlivě bez znehodnocení	Opravné položky k portfoliu jednotlivě nevýznam. pohledávek	Kumulovaná ztráta z ocenění reálnou hodnotou
	@	1	2	3	4	5	6
Pohledávky z finančních činností celkem	1	105 997 461	105 569 775	427 686	0	0	0
Pohledávky za úvěrovými institucemi	2	10 030 798	10 030 798	0	0	0	0
Pohledávky za úvěrovými institucemi bez selhání	3	10 030 798	10 030 798	0	0	0	0
Standardní pohledávky za úvěrovými institucemi	4	10 030 798	10 030 798	0	0	0	0
Sledované pohledávky za úvěrovými institucemi	5	0	0	0	0	0	0
Pohledávky za úvěrovými institucemi se selháním	6	0	0	0	0	0	0
Nestandardní pohledávky za úvěrovými institucemi	7	0	0	0	0	0	0
Pochybné pohledávky za úvěrovými institucemi	8	0	0	0	0	0	0
Ztrátové pohledávky za úvěrovými institucemi	9	0	0	0	0	0	0
Pohledávky za jinými osobami než úvěr.institucemi	10	95 966 663	95 538 977	427 686	0	0	0
Pohledávky za j. osobami než úvěr.institucemi bez selhání	11	94 733 574	94 716 959	16 614	0	0	0
Standardní pohledávky za jinými osobami než úvěr.institucemi	12	93 388 139	93 388 139	0	0	0	0
Sledované pohledávky za jin. osobami než úvěr.institucemi	13	1 345 435	1 328 821	16 614	0	0	0
Pohledávky za jin. osobami než úvěr.institucemi se selháním	14	1 233 090	822 018	411 072	0	0	0
Nestandardní pohledávky za jin. osobami než úvěr.institucemi	15	634 558	580 236	54 322	0	0	0
Pochybné pohledávky za jinými osobami než úvěr.institucemi	16	137 966	92 468	45 498	0	0	0
Ztrátové pohledávky za jinými osobami než úvěr.institucemi	17	460 565	149 314	311 251	0	0	0

30.06.2008		Hodnota před znehodnocením	Účetní hodnota (netto)	Opravné položky k jednotlivým pohledávkám	Opravné položky k port. pohled. jednotlivě bez znehodnocení	Opravné položky k portfoliu jednotlivě nevýznam. pohledávek	Kumulovaná ztráta z ocenění reálnou hodnotou
	@	1	2	3	4	5	6
Pohledávky z finančních činností celkem	1	101 349 761	101 010 562	339 199	0	0	0
Pohledávky za úvěrovými institucemi	2	11 403 958	11 403 958	0	0	0	0
Pohledávky za úvěrovými institucemi bez selhání	3	11 403 958	11 403 958	0	0	0	0
Standardní pohledávky za úvěrovými institucemi	4	11 403 958	11 403 958	0	0	0	0
Sledované pohledávky za úvěrovými institucemi	5	0	0	0	0	0	0
Pohledávky za úvěrovými institucemi se selháním	6	0	0	0	0	0	0
Nestandardní pohledávky za úvěrovými institucemi	7	0	0	0	0	0	0
Pochybné pohledávky za úvěrovými institucemi	8	0	0	0	0	0	0
Ztrátové pohledávky za úvěrovými institucemi	9	0	0	0	0	0	0
Pohledávky za jinými osobami než úvěr.institucemi	10	89 945 804	89 606 604	339 199	0	0	0
Pohledávky za j. osobami než úvěr.institucemi bez selhání	11	88 801 225	88 796 809	4 416	0	0	0
Standardní pohledávky za jinými osobami než úvěr.institucemi	12	87 479 727	87 479 727	0	0	0	0
Sledované pohledávky za jin. osobami než úvěr.institucemi	13	1 321 498	1 317 082	4 416	0	0	0
Pohledávky za jin. osobami než úvěr.institucemi se selháním	14	1 144 578	809 795	334 783	0	0	0
Nestandardní pohledávky za jin. osobami než úvěr.institucemi	15	564 679	527 620	37 060	0	0	0
Pochybné pohledávky za jinými osobami než úvěr.institucemi	16	136 740	106 664	30 076	0	0	0
Ztrátové pohledávky za jinými osobami než úvěr.institucemi	17	443 159	175 512	267 648	0	0	0

31.3.2008		Hodnota před znehodnocením	Účetní hodnota (netto)	Opravné položky k jednotlivým pohledávkám	Opravné položky k port. pohled. jednotlivě bez znehodnocení	Opravné položky k portfoliu jednotlivě nevýznam. pohledávek	Kumulovaná ztráta z ocenění reálnou hodnotou
	@	1	2	3	4	5	6
Pohledávky z finančních činností celkem	1	98 678 337	98 347 714	330 623	0	0	0
Pohledávky za úvěrovými institucemi	2	14 672 922	14 672 922	0	0	0	0
Pohledávky za úvěrovými institucemi bez selhání	3	14 672 922	14 672 922	0	0	0	0
Standardní pohledávky za úvěrovými institucemi	4	14 672 922	14 672 922				
Sledované pohledávky za úvěrovými institucemi	5	0					
Pohledávky za úvěrovými institucemi se selháním	6	0	0	0	0	0	0
Nestandardní pohledávky za úvěrovými institucemi	7	0					
Pochybné pohledávky za úvěrovými institucemi	8	0					
Ztrátové pohledávky za úvěrovými institucemi	9	0					
Pohledávky za jinými osobami než úvěr.institucemi	10	84 005 414	83 674 791	330 623	0	0	0
Pohledávky za j. osobami než úvěr.institucemi bez selhání	11	82 894 793	82 890 463	4 330	0	0	0
Standardní pohledávky za jinými osobami než úvěr.institucemi	12	81 639 053	81 639 053				
Sledované pohledávky za jin. osobami než úvěr.institucemi	13	1 255 740	1 251 410	4 330			
Pohledávky za jin. osobami než úvěr.institucemi se selháním	14	1 110 622	784 328	326 294	0	0	0
Nestandardní pohledávky za jin. osobami než úvěr.institucemi	15	560 139	522 331	37 809			
Pochybné pohledávky za jinými osobami než úvěr.institucemi	16	118 401	92 160	26 241			
Ztrátové pohledávky za jinými osobami než úvěr.institucemi	17	432 081	169 837	262 244			

31.12.2007		Hodnota před znehodnocením	Účetní hodnota (netto)	Opravné položky k jednotlivým pohledávkám	Opravné položky k port. pohled. jednotlivě bez znehodnocení	Opravné položky k portfoliu jednotlivě nevýznam. pohledávek	Kumulovaná ztráta z ocenění reálnou hodnotou
	@	1	2	3	4	5	6
Pohledávky z finančních činností celkem	1	87 399 855	87 094 305	305 550	0	0	0
Pohledávky za úvěrovými institucemi	2	7 591 998	7 591 998	0	0	0	0
Pohledávky za úvěrovými institucemi bez selhání	3	7 591 998	7 591 998	0	0	0	0
Standardní pohledávky za úvěrovými institucemi	4	7 591 998	7 591 998				
Sledované pohledávky za úvěrovými institucemi	5	0					
Pohledávky za úvěrovými institucemi se selháním	6	0	0	0	0	0	0
Nestandardní pohledávky za úvěrovými institucemi	7	0					
Pochybné pohledávky za úvěrovými institucemi	8	0					
Ztrátové pohledávky za úvěrovými institucemi	9	0					
Pohledávky za jinými osobami než úvěr.institucemi	10	79 807 856	79 502 306	305 550	0	0	0
Pohledávky za j. osobami než úvěr.institucemi bez selhání	11	78 779 341	78 775 435	3 906	0	0	0
Standardní pohledávky za jinými osobami než úvěr.institucemi	12	77 692 365	77 692 365				
Sledované pohledávky za jin. osobami než úvěr.institucemi	13	1 086 976	1 083 070	3 906			
Pohledávky za jin. osobami než úvěr.institucemi se selháním	14	1 028 516	726 872	301 644	0	0	0
Nestandardní pohledávky za jin. osobami než úvěr.institucemi	15	508 404	473 652	34 753			
Pochybné pohledávky za jinými osobami než úvěr.institucemi	16	119 999	95 901	24 099			
Ztrátové pohledávky za jinými osobami než úvěr.institucemi	17	400 112	157 319	242 792			

5.d) Informace o pohledávkách bez znehodnocení a se znehodnocením

30.09.2008	Hodnota před znehodnocením		Opravné položky	Kumulovaná ztráta z ocenění reálnou hodnotou	Účetní hodnota (netto)	
	Pohledávky oceňované naběhlou hodnotou	Pohledávky oceňované reálnou hodnotou			Pohledávky oceňované naběhlou hodnotou	Pohledávky oceňované reálnou hodnotou
Pohledávky bez znehodnocení	104 920 880	0	XX	XX	104 920 880	0
Pohledávky se znehodnocením	1 113 284	0	430 371	0	682 913	0

30.06.2008	Hodnota před znehodnocením		Opravné položky	Kumulovaná ztráta z ocenění reálnou hodnotou	Účetní hodnota (netto)	
	Pohledávky oceňované naběhlou hodnotou	Pohledávky oceňované reálnou hodnotou			Pohledávky oceňované naběhlou hodnotou	Pohledávky oceňované reálnou hodnotou
Pohledávky bez znehodnocení	100 367 162	0	XX	XX	100 367 162	0
Pohledávky se znehodnocením	1 020 567	0	341 884	0	678 683	0

31.3.2008	Hodnota před znehodnocením		Opravné položky	Kumulovaná ztráta z ocenění reálnou hodnotou	Účetní hodnota (netto)	
	Pohledávky oceňované naběhlou hodnotou	Pohledávky oceňované reálnou hodnotou			Pohledávky oceňované naběhlou hodnotou	Pohledávky oceňované reálnou hodnotou
Pohledávky bez znehodnocení	96 335 655	0	XX	XX	96 335 655	0
Pohledávky se znehodnocením	2 382 282	0	333 288	0	2 048 994	0

31.12.2007	Hodnota před znehodnocením		Opravné položky	Kumulovaná ztráta z ocenění reálnou hodnotou	Účetní hodnota (netto)	
	Pohledávky oceňované naběhlou hodnotou	Pohledávky oceňované reálnou hodnotou	Pohledávky oceňované naběhlou hodnotou	Pohledávky oceňované reálnou hodnotou	Pohledávky oceňované naběhlou hodnotou	Pohledávky oceňované reálnou hodnotou
Pohledávky bez znehodnocení	85 312 588	0	XX	XX	85 312 588	0
Pohledávky se znehodnocením	2 129 595	0	308 215	0	1 821 380	0

5.e) Informace o restrukturalizovaných pohledávkách

	30.09.2008	30.06.2008	31.3.2008	31.12.2007
Restrukturalizované pohledávky za účetní období v hodnotě před znehodnocením	256 111	168 264	90 998	276 811
Pohledávky oceňované naběhlou hodnotou	256 111	168 264	90 998	276 811
Pohledávky oceňované reálnou hodnotou	0	0	0	0

5.g) Poměrové ukazatele

	30.09.2008	30.06.2008	31.03.2008	31.12.2007
Kapitálová přiměřenost	17,45	13,32	13,33	12,36
Rentabilita průměrných aktiv (ROAA)	1,19	1,23	1,24	0,87
Rentabilita průměrného vlastního kapitálu (ROAE)	33,75	35,33	36,88	27,05
Aktiva na jednoho zaměstnance	233 103,65	238 976,67	239 777,58	228 730,76
Správní náklady na jednoho zaměstnance	1 380,98	1 432,09	1 302,40	1 446,76
Zisk po zdanění na jednoho zaměstnance	2 758,31	2 919,91	2 935,91	1 903,84

1. Údaje o kapitálu banky

(Příloha č.27 k vyhlášce č.123/2007 Sb.)

1.a) Údaje o kapitálu banky - souhrnná informace

Kapitál ČMSS se dle Vyhlášky 123/2007 Sb. skládá z následujících položek:

- 1) Původní kapitál (Tier 1)
- 2) Dodatkový kapitál (Tier 2)
- 3) Odčitatelná položka od Tier 1 a Tier 2

Původní kapitál (Tier 1) se skládá z následujících položek:

- základní kapitál, který je akcionáři splacený a je též zapsaný v obchodním rejstříku
- zákonný rezervní fond
- ostatní rezervní fondy, které lze použít pouze k úhradě ztráty, tj. nepatří zde sociální fond
- nerozdělený zisk z předchozích období, který je uvedený v účetní závěrce, která je ověřena auditorem a schválena valnou hromadou ČMSS
- zisk po zdanění uvedený v účetní závěrce, která je ověřena auditorem, snížený o předpokládané dividendy a další platby z rozdělení zisku a je snížený o nehmotný majetek (např. software, licence atd.).

Dodatkový kapitál (Tier 2) se skládá pouze z jedné položky a to podřízeného dluhu.

Podřízený dluh byl ČMSS poskytnut formou úvěru od mateřské společnosti ČSOB, a.s. a jeho celková výše činí 950 mil. Kč. 600 mil. Kč je splatných 19. 12. 2015 a 350 mil. Kč je splatných 29. 8. 2016. Úroková sazba u tohoto dluhu je stanovena jako součet šestiměsíčního PRIBORu a úrokové marže ve výši 0,95 p.a. (step up v případě nevyužití předčasného splacení po šesti letech je 1,20 p.b.; šestiměsíční PRIBOR platí vždy pro období následujících 6 měsíců, a jeho výše je zjišťována každých 6 měsíců). Úrok je splatný dvakrát ročně, a to vždy poslední den úrokového období.

Odčitatelnou položku od Tier 1 a Tier 2 představuje nedostatek v krytí očekávaných úvěrových ztrát a to při využití IRB přístupu pro stanovení kapitálových požadavků k úvěrovému riziku.

Nedostatek v krytí očekávaných úvěrových ztrát vzniká, když souhrn opravných položek k aktivům a rezerv k podrozvahovým aktivům je menší, než souhrn očekávaných úvěrových ztrát k těmto expozicím.

1.b) až f) Údaje o kapitálu na individuálním základě

	30.09.2008	30.06.2008	31.3.2008	31.12.2007
Kapitál	5 638 158	5 501 364	5 538 269	4 708 211
Původní kapitál (Tier 1)	5 449 631	5 454 143	5 450 145	4 592 053
Splacený základní kapitál zapsaný v obchodním rejstříku	1 500 000	1 500 000	1 500 000	1 500 000
Vlastní akcie	0	0		
Emisní ážio	0	0		
Rezervní fondy a nerozdělený zisk	4 044 916	4 044 916	4 044 915	3 218 940
Povinné rezervní fondy	300 000	300 000	300 000	300 000
Ostatní fondy z rozdělení zisku	888 074	888 074	888 074	888 074
Nerozdělený zisk z předchozích období	2 856 842	2 856 842	2 030 866	2 030 866
Zisk za účetní období po zdanění	0	0	825 975	
Neuhrazená ztráta z předchozích období	0	0		
Výsledné kurzové rozdíly z konsolidace	0	0		
Zisk za běžné účetní období	0	0		
Ztráta za běžné účetní období	0	0		
Čistý zisk z kapitalizace budouc. příjmů ze sekuritizace	0	0		
Zisk/ztráta z ocenění závazků v RH z titulu úvěr. rizika	0	0		
Další odčitatelné položky z původního kapitálu	-95 285	-90 773	-94 770	-126 887
Goodwill	0	0		
Nehmotný majetek jiný než goodwill	-95 285	-90 773	-94 770	-126 887
Negat. oceň. rozdíl ze změn RH realiz. kapitál. nástrojů	0	0		
Účastnické CP vydané osobou s kvalifikov. účastí v bance	0	0		
Dodatkový kapitál (Tier 2)	950 000	950 000	950 000	950 000
Odčitatelné položky od původ. a dodat.kapitálu (Tier1+Tier2)	-761 473	-902 779	-861 876	-833 842
Nedostatek v krytí očekávaných úvěrových ztrát u IRB	-761 473	-902 779	-861 876	-833 842
Kapitál na krytí tržního rizika (Tier 3)	0	0	0	0

2. Údaje o kapitálových požadavcích (Příloha č.27 k vyhlášce č.123/2007 Sb.)

2.a) Údaje o kapitálových požadavcích - souhrnná informace

ČMSS při posuzování dostatečnosti vnitřně stanoveného kapitálu vychází z přístupů používaných při kalkulaci povinných kapitálových požadavků v rámci Pilíře 1 a dále zohledňuje různé aspekty a další významná rizika, která nejsou v pilíři 1 dostatečně pokryta. Všechna významná rizika jsou řízena také s pomocí pravidelného stresového testování pro případ jejich náhlého negativního vývoje. Ostatní rizika v rámci systému vnitřně stanoveného kapitálu jsou pokryta kvalitativními opatřeními v oblasti řízení rizik, organizace procesů a kontrolních mechanismů.

2.b) Údaje o kapitálových požadavcích - výše kapitálových požadavků

	30.09.2008	30.06.2008	31.3.2008	31.12.2007
Kapitálové požadavky celkem	2 584 950	3 303 949	3 324 868	3 047 544
Kap. pož. k úvěrovému riziku celkem	2 235 769	2 954 768	3 004 496	2 727 172
Kap. pož. k úvěr. riziku při IRB celkem	2 235 769	2 954 768	3 004 496	2 727 172
Kap. pož. k úvěr. riziku při IRB k vybr. expozicím celkem	2 161 874	2 881 255	2 927 890	2 642 405
Kap. pož. při IRB k expoz. vůči centr. vládám a bankám	0	0	0	29 039
Kap. pož. při IRB k expoz. vůči institucím	646 666	710 469	821 743	610 034
Kap. pož. při IRB k podnikovým expoz.	43 409	38 374	28 297	27 313
Kap. pož. při IRB k retailovým expoz.	1 471 799	2 132 412	2 077 850	1 976 019
Kap. pož. k úvěr. riziku při IRB k ostatním expozicím	73 895	73 513	76 606	84 767
Kap. pož. k pozičnímu, měnovému a komoditnímu riziku celkem	0	0	0	0
Kap. pož. k trž. riziku při stand. přístupu (STA) celkem	0	0	0	0
Kap. pož. při STA k měnovému riziku	0	0	0	0
Kap. pož. k operačnímu riziku celkem	349 181	349 181	320 372	320 372
Kap. pož. k oper. riziku při TSA	349 181	349 181	320 372	320 372

V Praze dne 30. září 2008

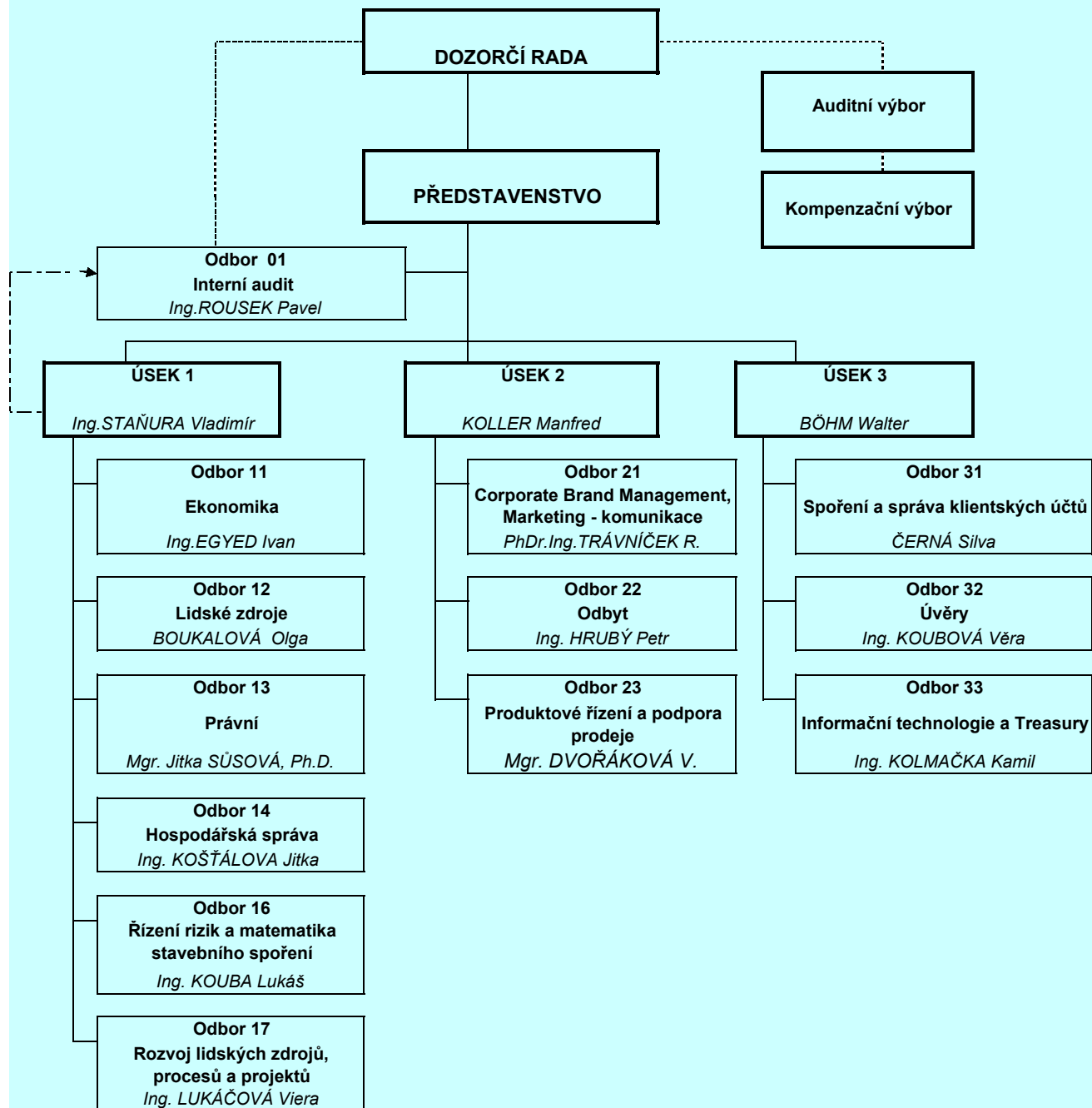


Ing. Vladimír Staňura
předseda představenstva



Walter Böhm
místopředseda představenstva

Příloha č. 1 ČESKOMORAVSKÁ STAVEBNÍ SPORITELNA, a.s.- Organizační schéma



Počet organizačních jednotek k 30.9.2008 činil 13 a evidenční počet zaměstnanců k 30.9.2008 (přepočtený na úvazky) činil 641,8.

Československá obchodní banka, a. s.

IČ: 00001350

INFORMACE O OSOBÁCH, KTERÉ JSOU VE VZTAHU K ČSOB OVLÁDANÍMI OSOBAMI, POPŘ. V NICHŽ JE ČSOB VĚTŠINOVÝM SPOLEČNÍKEM K 30.9.2008

(Informace o vztazích s ČSOB)

Příloha č.2

IČ	Obchodní jméno právnické osoby	Sídlo právnické osoby	Právní forma	Podíl banky na zákl. kapitálu celkem	Podíl banky na hlas. právech celkem	Změna v průběhu III. čtvrtletí 2008		Základní kapitál (vklad) po změně	Podíl banky na základním kapitálu			Podíl banky na hlas. právech celkem	Nepřímá účast přes koho	Počet držaných akcií	Nominální hodnota držaných akcií nebo obchodního podílu	Pořizovací hodnota přímo držaných akcií nebo obchodního podílu	Souhrnná hodnota pohledávek	Souhrnná hodnota závazků	Souhrnná výše nakoupených CP v aktivech	Závazky banky z těchto CP	Souhrnná výše záruk bankou vydaných	Souhrnná výše záruk bankou přijatých	Jiný způsob ovládnání	
				před změnou	po změně																			
				přímý a nepřímý	přímý a nepřímý				celkem	přímý a nepřímý														
				%	%				%	%														
Název podle výpisu z OR		Název podle výpisu z OR			Datum	Popis změny		tis. Kč	%	%	%	%	Obchodní jméno	Kusy	tis. Kč	tis. Kč	tis. Kč	tis. Kč	tis. Kč	tis. Kč	tis. Kč	tis. Kč	tis. Kč	ANO/NE
25636855	Auxilium, a.s.	Praha 5, Radlická 333/150	akciová spol.	100,00	100,00	-	-	1 000 000	100,00	0,00	100,00	100,00	-	64	1 000 000	5 375 045	-	18 668	-	-	-	-	-	NE
83987686	Bankovní informační technologie, s.r.o.	Praha 5, Radlická 333/150	spol. s ruč. omezeným	100,00	100,00	-	-	20 000	100,00	0,00	100,00	100,00	-	x	20 000	30 000	-	268 382	-	-	-	-	-	NE
26760401	Centrum Radlická a.s.	Praha 5, Radlická 333/150	akciová spol.	100,00	100,00	-	-	500 000	100,00	0,00	100,00	100,00	-	70	500 000	968 516	285 000	1 505	-	-	-	-	-	NE
49241397	Českomoravská stavební spořitelna, a.s.	Praha 10, Vinohradská 3218/169	akciová spol.	55,00	55,00	-	-	1 500 000	55,00	0,00	55,00	55,00	-	11	825 000	1 540 000	960 652	7 191 227	-	-	-	-	-	NE
83999463	CSOB Asset Management, a.s., člen skupiny CSOB	Praha 5, Radlická 333/150	akciová spol.	20,59	52,94	-	-	34 000	20,59	0,00	20,59	52,94	-	7	7 000	84 750	0	240 690	-	-	-	-	-	NE
45794278	CSOB Factoring, a.s.	Praha 10, Beneševská 2538/40	akciová spol.	100,00	100,00	-	-	70 800	100,00	0,00	100,00	100,00	-	110	70 800	1 175 202	2 941 826	752	-	-	-	-	-	NE
25677888	CSOB Investiční společnost, a.s., člen skupiny CSOB	Praha 5, Radlická 333/150	akciová spol.	90,81	100,00	-	-	216 000	73,15	17,66	90,81	100,00	CSOB Asset Management, Auxilium	216	158 000	343 899	-	656 141	-	-	-	-	-	NE
27081907	CSOB Investment Banking Services, a.s., člen skupiny CSOB	Praha 5, Radlická 333/150	akciová spol.	100,00	100,00	-	-	2 000 000	100,00	0,00	100,00	100,00	-	200	2 000 000	5 263 113	38 621	520 892	-	-	-	-	-	NE
27151221	CSOB Leasing pojišťovací makléř, s.r.o.	Praha 4, Na Pankráci 60/310	spol. s ruč. omezeným	100,00	100,00	-	-	2 000	0,00	100,00	100,00	100,00	CSOB Leasing (ČR)	x	2 000	-	-	74 917	-	-	-	-	-	NE
63998980	CSOB Leasing, a.s. (CR)	Praha 4, Na Pankráci 310/60	akciová spol.	100,00	100,00	-	-	3 000 000	100,00	0,00	100,00	100,00	-	300	3 000 000	4 700 000	18 011 529	347 756	4 032 296	-	-	-	-	NE
60817776	CSOB Penzijní fond Progres, a.s., člen skupiny CSOB	Praha 5, Radlická 333/150	akciová spol.	100,00	100,00	-	-	320 000	100,00	0,00	100,00	100,00	-	320	320 000	718 001	-	-	-	-	-	-	-	NE
81859265	CSOB Penzijní fond Stabilita, a.s., člen skupiny CSOB	Praha 5, Radlická 333/150	akciová spol.	100,00	100,00	-	-	297 167	100,00	0,00	100,00	100,00	-	2 971 670	297 167	1 207 495	-	-	-	-	-	-	-	NE
27924068	CSOB Property fund, uzavřený investiční fond, a.s., člen skupiny CSOB	Praha 5, Radlická 333/151	akciová spol.	69,25	64,46	28.8.2008	Navyšování ZK	1 424 000	60,32	9,77	70,09	63,83	CSOB Asset Management, CSOB Pojišťovna (viz Příloha č. 4)	1 424	1 424 000	668 000	-	123 835	-	-	-	-	-	NE
61251950	Eurincasso, s.r.o.	Praha 10, Beneševská 2538/40	spol. s ruč. omezeným	100,00	100,00	-	-	1 000	0,00	100,00	100,00	100,00	CSOB Factoring (ČR)	x	1 000	-	-	862	-	-	-	-	-	NE
99999999	FAP invest S.A. v likvidaci	2 rue de l'Avenir, L-1147 Luxembourg, Lucembursko	zahr. práv. osoba	94,91	100,00	IX.08	Výmaz z OR	765	0,00	0,00	0,00	0,00	Motokov International	0	0	-	-	-	-	-	-	-	-	NE
13584324	Hypoteční banka a.s.	Praha 5, Radlická 333/150	akciová spol.	99,90	99,90	-	-	5 076 328	99,90	0,00	99,90	99,90	-	10 142 801	5 071 401	13 516 667	13 830 715	8 708 345	59 818 127	-	-	-	-	NE
25617184	Merrion properties s.r.o.	Praha 5, Radlická 333/150	spol. s ruč. omezeným	69,25	100,00	28.8.2008	Změna podílu na ZK	6 570	0,00	70,09	70,09	100,00	CSOB Property fund	x	6 570	-	-	33 436	-	-	-	-	-	NE
00000949	MOTOKOV a.s. v likvidaci	Praha 8, Thámova 181/20	akciová spol.	69,09	69,09	-	-	62 000	0,50	68,59	69,09	69,09	CSOB IBS	428 391	42 839	-	-	5 824	-	-	-	4 438	4 438	NE
00546219	MOTOKOV International a.s.	Praha 8, Thámova 181/20	akciová spol.	94,91	94,91	7.8.2008	Snížení ZK	2 150	0,00	94,91	94,91	94,91	CSOB IBS	408 097	408 097	-	-	2 561	-	-	-	-	-	NE
36859541	Property Skalica, s.r.o.	Bratislava, Mostová 2	spol. s ruč. omezeným	0,00	0,00	22.7.2008	Založení nové společnosti přes CSOB Property Fund	123	0,00	70,09	70,09	100,00	CSOB Property fund	x	123	-	-	-	-	-	-	-	-	NE
36859516	Property LM, s.r.o.	Bratislava, Mostová 2	spol. s ruč. omezeným	0,00	0,00	18.7.2008	Založení nové společnosti přes CSOB Property Fund	123	0,00	70,09	70,09	100,00	CSOB Property fund	x	123	-	-	-	-	-	-	-	-	NE
99999999	Semex Metall und Maschinen GmbH	Dr. Georg Schäfer Strasse 17, 93437 Furth im Wald, SRN	zahr. práv. osoba	94,91	100,00	16.7.2008	CSOB Investment Banking Services (CSOB IBS) koupila 49,9% podílu na ZK od Motokovu International	71 898	0,00	97,45	97,45	100,00	Motokov International, CSOB IBS	x	71 898	-	-	-	-	-	-	-	-	NE
99999999	Tee Square Limited, Ltd.	British Virgin Islands, Tortola, Road Town, Third Floor, The Geneva Place, P.O.Box 986	zahr. práv. osoba	100,00	100,00	-	-	7 072	100,00	0,00	100,00	100,00	-	410 104	7 072	24 319	-	-	-	-	-	-	-	NE

