

ČESKOMORAVSKÁ STAVEBNÍ SPOŘITELNA, a.s.

**Údaje o spořitelně
a výsledcích hospodaření k 30.09.2011**

V souladu se 7. částí (uveřejňování informací) vyhlášky č. 123/2007 Sb., o pravidlech obezřetného podnikání bank, spořitelních a úvěrních družstev a obchodníků s cennými papíry a v souladu s úředním sdělením České národní banky ze dne 26. října 2007 a vyhláškou č. 282/2008 Sb. ze dne 1. srpna 2008, uvádíme následující informace:

I. Údaje o bance

- a) **Obchodní jméno:** Českomoravská stavební spořitelna, a.s.
Právní forma: akciová společnost
Sídlo: Praha 10, Vinohradská 3218/169
Identifikační číslo: 49241397

- b) **Datum zápisu do Obchodního rejstříku:** 27. srpna 1993

- c) **Datum poslední změny zápisu do Obchodního rejstříku:**
26. 11. 2008 za účelem výmazu a zápisu místopředsedy představenstva

- d) **Výše základního jmění zapsaná v Obchodním rejstříku:** 1 500 000 000,- Kč

- e) **Výše splaceného základního jmění:** 1 500 000 000,- Kč

- f) **Akcie:** 20 ks zaknihovaných akcií na jméno ve jmenovité hodnotě 75 000 000,- Kč

- g) **ČMSS nenabyla vlastní akcie a zatímní listy a jiné účastnické cenné papíry.**

- h) **Základní kapitál nebyl od posledního uveřejnění zvýšen.**

- i) **Organizační struktura viz příloha č. 1.**

j) Informace o vztazích se členy dozorčí rady, členy představenstva a s dalšími vedoucími zaměstnanci banky

Jméno a příjmení včetně titulů	Funkce	Datum, od kdy osoba příslušnou funkci vykonává	Zkušenosti, předpoklady
Ing. Vladimír Staňura	předseda představenstva člen představenstva	06. 06. 2003 01. 06. 2003	VŠ, praxe v bankovníctví od roku 1978
Manfred Koller	místopředseda představenstva člen představenstva	26. 11. 2008 01. 01. 2003	VŠ, praxe v bankovníctví od roku 1986
Ing. Tomáš Jirgl	člen představenstva	24. 11. 2008	VŠ, praxe v bankovníctví od roku 1999
Ing. Věra Koubová	členka představenstva	24. 11. 2008	VŠ, praxe v bankovníctví od roku 1995
Dr. Matthias Metz	předseda dozorčí rady člen dozorčí rady	02. 08. 2006 02. 08. 2006	VŠ, praxe v bankovníctví od roku 1985
Dr. Thomas Hamann	člen dozorčí rady	03. 07. 2005	VŠ, praxe v bankovníctví od roku 1991
Ing. Vlasta Dolanská	členka dozorčí rady	01. 10. 2006	VŠ, praxe v bankovníctví od roku 1979
Mgr. Jan Lamser	místopředseda dozorčí rady člen dozorčí rady	28. 11. 2006 19. 05. 2005	VŠ, praxe ve finančnictví od roku 1995
Mgr. Jitka Sůsová, PhD.	členka dozorčí rady	03. 01. 2011	VŠ, praxe v bankovníctví od roku 1991
Mgr. Bc. Petr Jelínek	člen dozorčí rady	03. 01. 2011	SŠ, praxe v bankovníctví od roku 2002
Ing. Ivan Egyed	ředitel odboru	01. 05. 2003	VŠ, praxe v bankovníctví od roku 1993
Ing. Jitka Košťálová	ředitelka odboru	01. 05. 2008	VŠ, praxe v oboru hospodářské správy od roku 2004
Ing. Luboš Němeček	ředitel odboru	01. 08. 2010	VŠ, praxe bankovníctví od roku 2001
PhDr. Ing. Rostislav Trávníček	ředitel odboru	01. 08. 1999	VŠ, praxe v bankovníctví od roku 1992
Mgr. Jitka Sůsová Ph.D.	ředitelka odboru vedoucí samostatného oddělení	01. 08. 2008 01. 08. 2006	VŠ, praxe v bankovníctví od roku 1991
Mgr. Vladimíra Dvořáková	ředitelka odboru	10. 07. 2006	VŠ, praxe v reklamních agenturách od roku 1996
Ing. Lukáš Kouba	ředitel odboru	01. 04. 2003	VŠ, praxe v bankovníctví od roku 1997
Bc. Tomáš Hotový	ředitel odboru	01. 12. 2008	VŠ, praxe ve finančnictví od roku 1998
Ing. Petr Hrubý	ředitel odboru	01. 05. 2006	VŠ, praxe v bankovníctví od roku 1992
Ing. Pavel Rousek	ředitel odboru vedoucí samostatného oddělení	01. 08. 2008 01. 01. 1999	VŠ, praxe v bankovníctví od roku 1993
Ing. Petr Vykopal	ředitel odboru	01. 05. 2010	VŠ, praxe v bankovníctví od roku 1997
Ing. Petr Laštovka	ředitel odboru	01. 05. 2011	VŠ, praxe v oboru IT od roku 2000
Ing. Valéria Faragová	team leader	01. 08. 2010	VŠ, praxe v bankovníctví od roku 1993

Členství v orgánech jiných společností:

Ing. Vladimír Staňura

- Česká bankovní asociace – prezidium, Asociace českých stavebních spořitelen - prezidium

Dr. Matthias Metz

- SGB Sino-German Bausparkasse Co. Ltd., Hexi District, Tianjin / China – dozorčí rada,
- VR Kreditwerk Hamburg-Schwäbisch Hall AG – dozorčí rada,
- VR-Bank Schwäbisch Hall AG – dozorčí rada,
- Bausparkasse Schwäbisch Hall AG – představenstvo.

Mgr. Jan Lamser

- Československá obchodní banka, a.s. – představenstvo, člen country týmu za oblast PSB a přímé bankovníctví.

Ing. Vlasta Dolanská

- Bankovní informační technologie, s. r. o. – dozorčí rada

Celková výše bankou poskytnutých úvěrů členům dozorčí rady, členům představenstva a vrcholnému vedení k 30.9.2011 činí **13 698 041 Kč**.

II. Informace o akcionářích:

Akcionáři Českomoravské stavební spořitelny, a.s. (dále jen ČMSS) jsou:

Československá obchodní banka, a. s. (dále ČSOB)

Bausparkasse Schwäbisch Hall, AG (dále BSH)

Československá obchodní banka, a. s.

Sídlo: Praha 5, Radlická 333/150, PSČ: 150 57

Předmět podnikání: univerzální komerční banka

Výše podílu v procentech na hlasovacích právech: 55 %

Dle § 19 odst. 1 písm. f zák. č. 21/1992 Sb. o bankách, ve znění pozdějších předpisů se jedná o hlavního akcionáře se zvláštním vztahem k bance.

Bausparkasse Schwäbisch Hall AG

Sídlo: Crailsheimer Straße 52, D-745 23 Schwäbisch Hall

Předmět podnikání: specializovaná spořitelna na produkty stavebního spoření

Výše podílu v procentech na hlasovacích právech: 45 %

III. Informace o struktuře konsolidačního celku:

Informace o vztazích s bankou ovládanými osobami a osobami, v nichž je ČSOB většinovým společníkem viz příloha č. 2.

HB / ČMSS / ČSOB AM je součástí konsolidačního celku společnosti Československá obchodní banka, a.s., která uveřejňuje na svých webových stránkách informace o obezřetném podnikání na konsolidovaném základě.

Grafické znázornění konsolidačního celku viz příloha č. 3.

IV. Přehled o činnostech banky

- 1) Předmět podnikání ČMSS:
 - a) přijímání vkladů v české měně od účastníků stavebního spoření
 - b) poskytování úvěrů v české měně účastníkům stavebního spoření
 - c) poskytování příspěvku v české měně fyzickým osobám účastníkům stavebního spoření
 - d) poskytování úvěrů v české měně osobám, jejichž výrobky a poskytované služby jsou určeny pro uspokojování bytových potřeb
 - e) přijímání vkladů v české měně od bank, zahraničních bank, poboček zahraničních bank, finančních institucí, zahraničních finančních institucí a poboček zahraničních finančních institucí
 - f) poskytování záruk v české měně za úvěry ze stavebního spoření, za úvěry poskytnuté podle § 5 odst. 5 zákona o stavebním spoření a za úvěry uvedené v § 9 odst. 1 písm. a) zákona o stavebním spoření
 - g) obchodování na vlastní účet s hypotéčnými zástavními listy a s obdobnými produkty vydávanými členskými státy Organizace pro hospodářskou spolupráci a rozvoj
 - h) obchodování na vlastní účet s dluhopisy vydávanými Českou republikou, s dluhopisy, za které převzala Česká republika záruku, a s dluhopisy vydávanými Českou národní bankou
 - i) obchodování na vlastní účet s dluhopisy vydávanými členskými státy Organizace pro hospodářskou spolupráci a rozvoj, centrálními bankami, finančními institucemi těchto států a bankami se sídlem v těchto státech, jakož i s dluhopisy, za které tyto státy převzaly záruku, a s dluhopisy vydávanými Evropskou investiční bankou, Nordic Investment Bank a Evropskou centrální bankou
 - j) provádění platebního styku a jeho zúčtování v tuzemsku v souvislosti s činností stavebního spořitelny
 - k) poskytování bankovních informací
 - l) uzavírání obchodů sloužících k zajištění proti měnovému a úrokovému riziku
 - m) výkon finančního makléřství
- 2) ČMSS skutečně vykonává tyto činnosti:
činnosti dle § 1 a § 9, odst. 1 písm. a), b), c), d), e), f), g), h), j), k) a m)
- 3) ČMSS nebylo vykonávání žádných činností obsažených v bankovní licenci omezeno nebo vyloučeno.

V. Informace o finanční situaci ČMSS

Veškeré číselné údaje o finanční situaci banky jsou v tisících Kč, pokud není uvedeno jinak.

ÚDAJE O FINANČNÍ SITUACI BANKY (Příloha č.24 k vyhlášce č.123/2007 Sb.)					
30.9.2011					
5.a) Rozvaha banky		30.09.2011	30.06.2011	31.03.2011	31.12.2010
Aktiva celkem	1	166 176 564	167 343 771	168 872 257	168 935 795
Pokladní hotovost a pohledávky vůči centrálním bankám	2	2 171 987	3 151 855	3 384 610	2 872 237
Pokladní hotovost	3	429	346	386	317
Pohledávky vůči centrálním bankám	4	2 171 558	3 151 509	3 384 224	2 871 920
Finanční aktiva k obchodování	5	0	0	0	0
Deriváty k obchodování s kladnou reálnou hodnotou	6	0	0	0	0
Kapitálové nástroje k obchodování	7	0	0	0	0
Dluhové cenné papíry k obchodování	8	0	0	0	0
Pohledávky k obchodování	9	0	0	0	0
Pohledávky k obchodování vůči úvěrovým institucím	10	0	0	0	0
Pohledávky k obchodování vůči j. osobám než úvěr. institucím	11	0	0	0	0
Ostatní pohledávky k obchod. sektorově nečleněné	12	0	0	0	0
Finanční aktiva v reálné hodnotě vykáz. do zisku nebo ztráty	13	0	0	0	0
Kapitálové nástroje v reálné hodnotě vykázané do Z/Z	14	0	0	0	0
Dluhové cenné papíry v reálné hodnotě vykázané do Z/Z	15	0	0	0	0
Pohledávky v reálné hodnotě vykázané do zisku nebo ztráty	16	0	0	0	0
Pohledávky v reálné hodnotě vykázané do Z/Z vůči úvěr. inst.	17	0	0	0	0
Pohledávky v RH vykázané do Z/Z vůči j.osobám než úvěr.inst.	18	0	0	0	0
Ostatní pohledávky v RH vykázané do Z/Z sektorově nečleněné	19	0	0	0	0
Realizovatelná finanční aktiva	20	12 383 389	11 653 839	10 870 407	9 970 985
Kapitálové nástroje realizovatelné	21	0	0	0	0
Dluhové cenné papíry realizovatelné	22	12 383 389	11 653 839	10 870 407	9 970 985
Pohledávky realizovatelné	23	0	0	0	0
Pohledávky realizovatelné vůči úvěrovým institucím	24	0	0	0	0
Pohledávky realizovatelné vůči j.osobám než úvěr.institucím	25	0	0	0	0
Ostatní pohledávky realizovatelné sektorově nečleněné	26	0	0	0	0
Úvěry a jiné pohledávky	27	144 163 713	145 234 885	145 368 989	148 404 473
Dluhové cenné papíry neobchodovatelné	28	0	0	0	0
Pohledávky	29	144 163 713	145 234 885	145 368 989	148 404 473
Pohledávky vůči úvěrovým institucím	30	14 291 861	15 138 897	16 184 448	18 736 280
Pohledávky vůči osobám jiným než úvěrovým institucím	31	129 854 045	130 073 689	129 155 252	129 643 906
Ostatní pohledávky sektorově nečleněné	32	17 807	22 299	29 289	24 287
Finanční investice držené do splatnosti	33	6 379 785	6 314 793	6 251 119	6 395 316
Dluhové cenné papíry držené do splatnosti	34	6 379 785	6 314 793	6 251 119	6 395 316
Pohledávky držené do splatnosti	35	0	0	0	0
Pohledávky držené do splatnosti vůči úvěrovým institucím	36	0	0	0	0
Pohledávky držené do splatnosti vůči j.osobám než úvěr.inst.	37	0	0	0	0
Ostatní pohledávky držené do splatnosti sektorově nečleněné	38	0	0	0	0
Zajišťovací deriváty s kladnou reálnou hodnotou	39	0	0	0	0
Zajišť. deriváty s kladnou RH - zajištění reálné hodnoty	40	0	0	0	0
Zajišť. deriváty s kladnou RH - zajištění peněžních toků	41	0	0	0	0
Zajišť.deriváty s kl.RH- zaj.čistých investic do zahr.jedn.	42	0	0	0	0
Zajišť.deriváty s kladnou RH-zajištění úrok.rizika - RH	43	0	0	0	0
Zajišť.deriváty s kladnou RH- zajištění úrok.rizika-pen.toky	44	0	0	0	0
Kladné změny reálné hodnoty portfolia zajišťovaných nástrojů	45	0	0	0	0
Hmotný majetek	46	728 479	719 824	723 870	725 037

Pozemky, budovy a zařízení	47	728 479	719 824	723 870	725 037
Investice do nemovitostí	48	0	0	0	0
Nehmotný majetek	49	217 973	204 278	196 737	197 222
Goodwill	50	0	0	0	0
Ostatní nehmotný majetek	51	217 973	204 278	196 737	197 222
Účasti v přidružených a ovládaných osobách a ve spol.podn.	52	0	0	0	0
Daňové pohledávky	53	0	0	0	0
Pohledávky ze splatné daně	54	0	0	0	0
Pohledávky z odložené daně	55	0	0	0	0
Ostatní aktiva	56	131 237	64 297	2 076 525	370 525
Neoběžná aktiva a vyřazované skupiny určené k prodeji	57	0	0	0	0
		30.09.2011	30.06.2011	31.03.2011	31.12.2010
Závazky a vlastní kapitál celkem	1	166 176 564	167 343 771	168 872 257	168 935 795
Závazky celkem	2	156 321 695	158 127 127	158 709 947	159 303 376
Vklady, úvěry a ostatní finanční závazky vůči centr.bankám	3	0	0	0	0
Finanční závazky k obchodování	4	0	0	0	0
Deriváty k obchodování se zápornou reálnou hodnotou	5	0	0	0	0
Závazky z krátkých prodejů	6	0	0	0	0
Vklady, úvěry a ostatní finanční závazky k obchodování	7	0	0	0	0
Vklady, úvěry a ostatní fin.závazky k obch. vůči úvěr.inst.	8	0	0	0	0
Vklady, úvěry a ost.fin.závaz.k obch.vůči j.os.než úvěr.inst	9	0	0	0	0
Ostatní finanční závazky k obchodování sektorově nečleněné	10	0	0	0	0
Emitované dluhové CP určené k odkupu v krátkém období	11	0	0	0	0
Finanční závazky v reálné hodnotě vykázané do zisku/ztráty	12	0	0	0	0
Vklady,úvěry a ostatní finanční závazky v RH vykázané do Z/Z	13	0	0	0	0
Vklady,úvěry a ost.fin.závaz.v RH vyk.do Z/Z vůči úvěr.inst.	14	0	0	0	0
Vklady a ost.fin.záv.v RH vyk.do Z/Z vůči j.os.než úvěr.inst	15	0	0	0	0
Ostatní fin.závazky v RH hodnotě vykaz.do Z/Z sektor.nečlen.	16	0	0	0	0
Emitované dluhové CP v RH vykázané do zisku nebo ztráty	17	0	0	0	0
Podřízené závazky v RH vykázané do zisku nebo ztráty	18	0	0	0	0
Finanční závazky v naběhlé hodnotě	19	155 248 577	156 989 050	155 253 143	157 796 122
Vklady, úvěry a ostatní finanční závazky v naběhlé hodnotě	20	155 248 577	156 989 050	155 253 143	157 796 122
Vklady a ost.fin.závazky v naběhlé hodnotě vůči úvěr.inst.	21	0	0	0	0
Vklady a ost.fin.záv.v naběhlé hodn.vůči j.os.než úvěr.inst.	22	154 977 059	156 740 608	154 970 599	157 406 082
Ostatní finanční závazky v naběhlé hodnotě sektor.nečleněné	23	271 518	248 442	282 544	390 040
Emitované dluhové cenné papíry v naběhlé hodnotě	24	0	0	0	0
Podřízené závazky v naběhlé hodnotě	25	0	0	0	0
Finanční závazky spojené s převáděnými aktivy	26	0	0	0	0
Zajišťovací deriváty se zápornou reálnou hodnotou	27	0	0	0	0
Zajišť. deriváty se zápornou RH - zajištění reálné hodnoty	28	0	0	0	0
Zajišť. deriváty se zápornou RH - zajištění peněžních toků	29	0	0	0	0
Zajišť.deriváty s záp.RH- zaj.čistých investic do zahr.jedn.	30	0	0	0	0
Zajišť.deriváty se zápornou RH-zajištění úrok.rizika- RH	31	0	0	0	0
Zajišť.deriváty s záp.RH-zajištění úrok.rizika-peněžní toky	32	0	0	0	0
Záporné změny reál. hodnoty portfolia zajišťovaných nástrojů	33	0	0	0	0
Rezervy	34	2 500	3 300	13 377	13 377
Rezervy na restrukturalizace	35	0	0	0	0
Rezervy na daně a soudní spory	36	2 500	3 300	2 850	2 850
Rezervy na důchody a podobné závazky	37	0	0	0	0
Rezervy na podrozvahové položky	38	0	0	0	0
Rezervy na nevýhodné smlouvy	39	0	0	0	0
Ostatní rezervy	40	0	0	10 527	10 527

Daňové závazky	41	369 567	278 392	240 577	209 572
Závazky ze splatné daně	42	147 140	70 090	32 361	735
Závazky z odložené daně	43	222 428	208 302	208 216	208 837
Ostatní závazky	44	701 051	856 385	3 202 850	1 284 305
Základní kapitál družstev splatný na požádání	45	XX	XX	XX	XX
Závazky spojené s vyřazovanými skupinami určenými k prodeji	46	0	0	0	0
Vlastní kapitál celkem	47	9 854 869	9 216 644	10 162 310	9 632 419
Základní kapitál	48	1 500 000	1 500 000	1 500 000	1 500 000
Splacený základní kapitál	49	1 500 000	1 500 000	1 500 000	1 500 000
Nesplacený základní kapitál	50	0	0	0	0
Emisní ážio	51	0	0	0	0
Další vlastní kapitál	52	0	0	0	0
Kapitálová složka finančních nástrojů	53	0	0	0	0
Ostatní kapitálové nástroje	54	0	0	0	0
Fondy z přecenění a ostatní oceňovací rozdíly	55	153 773	156 513	177 178	214 790
Oceňovací rozdíly z hmotného majetku	56	0	0	0	0
Oceňovací rozdíly z nehmotného majetku	57	0	0	0	0
Zajištění čistých investic do zahraničních jednotek	58	0	0	0	0
Zajištění peněžních toků	59	0	0	0	0
Oceňovací rozdíly z realizovatelných finančních aktiv	60	153 773	156 513	177 178	214 790
Oceň.rozdíly z neoběž.aktiv a ukončov.čin.určených k prodeji	61	0	0	0	0
Ostatní oceňovací rozdíly	62	0	0	0	0
Rezervní fondy	63	2 608 262	2 608 262	2 108 262	2 108 262
Nerozdělený zisk (neuhrazená ztráta) z předchozích období	64	3 785 948	3 785 948	5 809 368	3 778 133
Vlastní akcie	65	0	0	0	0
Zisk (ztráta) za běžné účetní období	66	1 806 886	1 165 921	567 503	2 031 235

5.b) Výkaz zisku a ztráty		30.09.2011	30.06.2011	31.03.2011	31.12.2010
Zisk z finanční a provozní činnosti	1	3 229 394	2 152 603	1 066 974	4 171 517
Úrokové výnosy	2	5 400 718	3 607 748	1 800 155	7 158 167
Úroky z pohledávek vůči centrálním bankám	3	10 551	6 608	2 611	18 304
Úroky z finančních aktiv k obchodování	4	0	0	0	0
Úroky z finančních aktiv v reálné hodnotě vykázaných do Z/Z	5	0	0	0	0
Úroky z realizovatelných finančních aktiv	6	290 532	191 032	92 040	493 210
Úroky z úvěrů a jiných pohledávek	7	4 906 835	3 282 309	1 641 389	6 249 883
Úroky z finančních investic držných do splatnosti	8	192 769	127 777	64 104	396 728
Zisk ze zajišťovacích úrokových derivátů	9	0	0	0	0
Úroky z ostatních aktiv	10	31	21	11	42
Úrokové náklady	11	-2 594 758	-1 741 751	-876 209	-3 563 736
Úroky na vklady, úvěry a ost.fin.závazky vůči centr.bankám	12	0	0	0	0
Úroky na finanční závazky k obchodování	13	0	0	0	0
Úroky na finanční závazky v reálné hodnotě vykázané do Z/Z	14	0	0	0	0
Úroky na finanční závazky v naběhlé hodnotě	15	-2 594 758	-1 741 751	-876 209	-3 563 736
Ztráta ze zajišťovacích úrokových derivátů	16	0	0	0	0
Úroky na ostatní závazky	17	0	0	0	0
Náklady na základní kapitál splatný na požádání	18	0	0	0	0
Výnosy z dividend	19	0	0	0	0
Výnosy z dividend z finančních aktiv k obchodování	20	0	0	0	0
Výnosy z dividend z finan.aktiv v RH vykázaných do Z/Z	21	0	0	0	0
Výnosy z dividend z realizovatelných finančních aktiv	22	0	0	0	0
Výnosy z dividend od přidružených a ovládaných osob	23	0	0	0	0
Výnosy z poplatků a provizí	24	697 075	454 434	216 889	996 707

Poplatky a provize z operací s finan.nástroji pro zákazníky	25	0	0	0	0
Poplatky a provize z obstarání emisí	26	0	0	0	0
Poplatky a provize z obstarání finančních nástrojů	27	0	0	0	0
Poplatky a provize za poradenskou činnost	28	0	0	0	0
Poplatky a provize z clearing a vypořádání	29	0	0	0	0
Poplatky a provize za obhospodařování hodnot	30	0	0	0	0
Poplatky a provize za správu, úschovu a uložení hodnot	31	0	0	0	0
Poplatky a provize z příslibů a záruk	32	0	0	0	0
Poplatky a provize z platebního styku	33	580 063	391 695	196 078	796 570
Poplatky a provize ze strukturovaného financování	34	0	0	0	0
Poplatky a provize ze sekuritizace	35	0	0	0	0
Poplatky a provize z ostatních služeb	36	117 012	62 739	20 811	200 137
Náklady na poplatky a provize	37	-198 598	-116 168	-46 867	-289 162
Poplatky a provize na operace s finančními nástroji	38	-925	-435	-330	-1 323
Poplatky a provize na obhospodařování hodnot	39	0	0	0	0
Poplatky a provize na správu, úschovu a uložení hodnot	40	-268	-179	-75	-399
Poplatky a provize na clearing a vypořádání	41	-469	-306	-114	-839
Poplatky a provize na sekuritizaci	42	0	0	0	0
Poplatky a provize na ostatní služby	43	-196 936	-115 248	-46 348	-286 601
Realizované Z/Z z finan.aktiv a závazků nevykáz. v RH do Z/Z	44	2 616	0	0	3 225
Zisk (ztráta) z realizovatelných finančních aktiv	45	2 616	0	0	4 416
Zisk (ztráta) z úvěrů a jiných pohledávek	46	0	0	0	-1 191
Zisk (ztráta) z finančních investic držených do splatnosti	47	0	0	0	0
Zisk (ztráta) z finančních závazků v naběhlé hodnotě	48	0	0	0	0
Zisk (ztráta) z ostatních závazků	49	0	0	0	0
Zisk (ztráta) z finančních aktiv a závazků k obchodování	50	0	0	0	0
Zisk (ztráta) z kapitálových nástrojů a akciových derivátů	51	0	0	0	0
Zisk (ztráta) z úrokových nástrojů (včetně úrok. derivátů)	52	0	0	0	0
Zisk (ztráta) z měnových nástrojů (včetně měn. derivátů)	53	0	0	0	0
Zisk (ztráta) z úvěrových nástrojů (včetně úvěr. derivátů)	54	0	0	0	0
Zisk (ztráta) z komodit a komoditních derivátů	55	0	0	0	0
Zisk (ztráta) z ostatních nástrojů včetně hybridních	56	0	0	0	0
Zisk (ztráta) z finan. aktiv a závazků v RH vykázané do Z/Z	57	0	0	0	0
Zisk (ztráta) ze zajišťovacího účetnictví	58	0	0	0	0
Kurzové rozdíly	59	-270	-84	159	205
Zisk (ztráta) z odúčtování aktiv j. než držených k prodeji	60	-5 081	-2 692	-1 688	-2 625
Ostatní provozní výnosy	61	10 005	6 140	1 905	13 016
Ostatní provozní náklady	62	-82 313	-55 024	-27 370	-144 281
Správní náklady	63	-722 842	-491 184	-219 777	-1 124 750
Náklady na zaměstnance	64	-355 344	-232 579	-111 944	-567 744
Mzdy a platy	65	-262 669	-170 927	-82 034	-429 670
Sociální a zdravotní pojištění	66	-83 909	-55 658	-26 659	-131 485
Penzijní a podobné výdaje	67	-2 241	-1 502	-742	-2 922
Náklady na dočasné zaměstnance	68	-2 899	-2 025	-1 224	-2 826
Odměny - vlastní kapitálové nástroje	69	0	0	0	0
Ostatní náklady na zaměstnance	70	-3 627	-2 467	-1 285	-841
Ostatní správní náklady	71	-367 498	-258 605	-107 833	-557 006
Náklady na reklamu	72	-104 490	-79 340	-31 510	-192 500
Náklady na poradenství	73	-3 087	-1 298	-752	-8 723
Náklady na informační technologie	74	-88 506	-62 551	-29 340	-82 653
Náklady na outsourcing	75	-27 222	-18 498	-8 449	-34 867
Nájemné	76	-6 267	-4 426	-1 931	-7 493

Jiné správní náklady	77	-137 926	-92 492	-35 851	-230 770
Odpisy	78	-81 607	-54 802	-27 525	-164 824
Odpisy pozemků, budov a zařízení	79	-35 793	-23 704	-11 940	-67 776
Odpisy investic do nemovitostí	80	0	0	0	0
Odpisy nehmotného majetku	81	-45 814	-31 097	-15 585	-97 048
Tvorba rezerv	82	10 877	10 077	0	-4 715
Ztráty ze znehodnocení	83	-222 811	-189 321	-122 860	-387 914
Ztráty ze znehodnocení finan.aktiv nevykázaných v RH do Z/Z	84	-222 811	-189 321	-122 860	-387 914
Ztráty ze znehodnocení finančních aktiv v pořizovací ceně	85	0	0	0	0
Ztráty ze znehodnocení realizovatelných finančních aktiv	86	0	0	0	0
Ztráty ze znehodnocení úvěrů a jiných pohledávek	87	-222 811	-189 321	-122 860	-387 914
Ztráty ze znehodnocení finan.investic držených do splatnosti	88	0	0	0	0
Ztráty ze znehodnocení nefinančních aktiv	89	0	0	0	0
Ztráty ze znehodnocení pozemků, budov a zařízení	90	0	0	0	0
Ztráty ze znehodnocení z investic do nemovitostí	91	0	0	0	0
Ztráty ze znehodnocení goodwillu	92	0	0	0	0
Ztráty ze znehodnocení nehmotného majetku	93	0	0	0	0
Ztráty ze znehodnocení účastí v přídr.a ovlád.os.a sp.podn.	94	0	0	0	0
Ztráty ze znehodnocení ostatních nefinančních aktiv	95	0	0	0	0
Negativní goodwill bezprostředně zahrnutý do výkazu Z/Z	96	0	0	0	0
Podíl na Z/Z přídr. a ovládaných osob a společných podniků	97	0	0	0	0
Zisk nebo ztráta z neoběžných aktiv a vyřazovaných skupin	98	0	0	0	0
Zisk nebo ztráta z pokračujících činností před zdaněním	99	2 213 010	1 427 373	696 811	2 489 315
Náklady na daň z příjmů	100	-406 124	-261 451	-129 309	-458 080
Zisk nebo ztráta z pokračujících činností po zdanění	101	1 806 886	1 165 921	567 503	2 031 235
Zisk nebo ztráta z ukončované činnosti po zdanění	102	0	0	0	0
Zisk nebo ztráta po zdanění	103	1 806 886	1 165 921	567 503	2 031 235

5.c) Informace o pohledávkách z finančních činností bez selhání a se selháním		Hodnota před znehodnocením	Účetní hodnota (netto)	Opr. položky k jednotlivým pohledávkám	Opr. položky k port. pohled. jednotlivě bez znehodnocení	Opr. položky k portfoliu jedn. nevýzn. pohled.	Kumulovaná ztráta z ocenění reálnou hodnotou
30.09.2011	@	1	2	3	4	5	6
Pohledávky z finančních činností celkem	1	145 463 842	144 145 907	0	0	1 317 935	0
Pohledávky za úvěrovými institucemi	2	14 291 861	14 291 861	0	0	0	0
Pohledávky za úvěrovými institucemi bez selhání	3	14 291 861	14 291 861	0	0	0	0
Standardní pohledávky za úvěrovými institucemi	4	14 291 861	14 291 861	0	0	0	0
Sledované pohledávky za úvěrovými institucemi	5	0	0	0	0	0	0
Pohledávky za úvěrovými institucemi se selháním	6	0	0	0	0	0	0
Nestandardní pohledávky za úvěrovými institucemi	7	0	0	0	0	0	0
Pochybné pohledávky za úvěrovými institucemi	8	0	0	0	0	0	0
Ztrátové pohledávky za úvěrovými institucemi	9	0	0	0	0	0	0
Pohledávky za jinými osobami než úvěr.institucemi	10	131 171 981	129 854 046	0	0	1 317 935	0
Pohledávky za j. osobami než úvěr.institucemi bez selhání	11	127 957 719	127 717 068	0	0	240 651	0
Standardní pohledávky za jinými osobami než úvěr.institucemi	12	125 300 496	125 130 513	0	0	169 983	0
Sledované pohledávky za jin. osobami než úvěr.institucemi	13	2 657 222	2 586 555	0	0	70 667	0
Pohledávky za jin. osobami než úvěr.institucemi se selháním	14	3 214 262	2 136 978	0	0	1 077 284	0
Nestandardní pohledávky za jin. osobami než úvěr.institucemi	15	1 750 937	1 573 538	0	0	177 399	0
Pochybné pohledávky za jinými osobami než úvěr.institucemi	16	259 868	177 878	0	0	81 990	0
Ztrátové pohledávky za jinými osobami než úvěr.institucemi	17	1 203 456	385 562	0	0	817 895	0
31.06.2011	@	1	2	3	4	5	6
Pohledávky z finančních činností celkem	1	146 563 318	145 212 587	0	0	1 350 731	0
Pohledávky za úvěrovými institucemi	2	15 138 897	15 138 897	0	0	0	0
Pohledávky za úvěrovými institucemi bez selhání	3	15 138 897	15 138 897	0	0	0	0
Standardní pohledávky za úvěrovými institucemi	4	15 138 897	15 138 897	0	0	0	0
Sledované pohledávky za úvěrovými institucemi	5	0	0	0	0	0	0
Pohledávky za úvěrovými institucemi se selháním	6	0	0	0	0	0	0
Nestandardní pohledávky za úvěrovými institucemi	7	0	0	0	0	0	0
Pochybné pohledávky za úvěrovými institucemi	8	0	0	0	0	0	0
Ztrátové pohledávky za úvěrovými institucemi	9	0	0	0	0	0	0
Pohledávky za jinými osobami než úvěr.institucemi	10	131 424 421	130 073 690	0	0	1 350 731	0
Pohledávky za j. osobami než úvěr.institucemi bez selhání	11	128 266 792	128 036 972	0	0	229 819	0
Standardní pohledávky za jinými osobami než úvěr.institucemi	12	125 939 361	125 773 108	0	0	166 254	0
Sledované pohledávky za jin. osobami než úvěr.institucemi	13	2 327 430	2 263 865	0	0	63 566	0
Pohledávky za jin. osobami než úvěr.institucemi se selháním	14	3 157 629	2 036 718	0	0	1 120 911	0
Nestandardní pohledávky za jin. osobami než úvěr.institucemi	15	1 714 956	1 500 321	0	0	214 635	0
Pochybné pohledávky za jinými osobami než úvěr.institucemi	16	254 117	176 207	0	0	77 910	0
Ztrátové pohledávky za jinými osobami než úvěr.institucemi	17	1 188 556	360 190	0	0	828 366	0

5.c) Informace o pohledávkách z finančních činností bez selhání a se selháním		Hodnota před znehodnocením	Účetní hodnota (netto)	Opr. položky k jednotlivým pohledávkám	Opr. položky k port. pohled. jednot. bez znehodn.	Opr. položky k portfoliu jednotlivě nevýzn. pohled.	Kumulovaná ztráta z ocenění reálnou hodnotou
31.03.2011	@	1	2	3	4	5	6
Pohledávky z finančních činností celkem	1	146 630 895	145 339 701	0	0	1 291 194	0
Pohledávky za úvěrovými institucemi	2	16 184 448	16 184 448	0	0	0	0
Pohledávky za úvěrovými institucemi bez selhání	3	16 184 448	16 184 448	0	0	0	0
Standardní pohledávky za úvěrovými institucemi	4	16 184 448	16 184 448	0	0	0	0
Sledované pohledávky za úvěrovými institucemi	5	0	0	0	0	0	0
Pohledávky za úvěrovými institucemi se selháním	6	0	0	0	0	0	0
Nestandardní pohledávky za úvěrovými institucemi	7	0	0	0	0	0	0
Pochybné pohledávky za úvěrovými institucemi	8	0	0	0	0	0	0
Ztrátové pohledávky za úvěrovými institucemi	9	0	0	0	0	0	0
Pohledávky za jinými osobami než úvěr.institucemi	10	130 446 447	129 155 253	0	0	1 291 194	0
Pohledávky za j. osobami než úvěr.institucemi bez selhání	11	127 404 789	127 164 055	0	0	240 734	0
Standardní pohledávky za jinými osobami než úvěr.institucemi	12	125 194 117	125 015 172	0	0	178 944	0
Sledované pohledávky za jin. osobami než úvěr.institucemi	13	2 210 672	2 148 883	0	0	61 789	0
Pohledávky za jin. osobami než úvěr.institucemi se selháním	14	3 041 658	1 991 197	0	0	1 050 461	0
Nestandardní pohledávky za jin. osobami než úvěr.institucemi	15	1 676 182	1 463 940	0	0	212 241	0
Pochybné pohledávky za jinými osobami než úvěr.institucemi	16	249 375	178 356	0	0	71 019	0
Ztrátové pohledávky za jinými osobami než úvěr.institucemi	17	1 116 102	348 901	0	0	767 201	0
31.12.2010	@	1	2	3	4	5	6
Pohledávky z finančních činností celkem	1	149 547 486	148 380 187	0	0	1 167 300	0
Pohledávky za úvěrovými institucemi	2	18 736 280	18 736 280	0	0	0	0
Pohledávky za úvěrovými institucemi bez selhání	3	18 736 280	18 736 280	0	0	0	0
Standardní pohledávky za úvěrovými institucemi	4	18 736 280	18 736 280	0	0	0	0
Sledované pohledávky za úvěrovými institucemi	5	0	0	0	0	0	0
Pohledávky za úvěrovými institucemi se selháním	6	0	0	0	0	0	0
Nestandardní pohledávky za úvěrovými institucemi	7	0	0	0	0	0	0
Pochybné pohledávky za úvěrovými institucemi	8	0	0	0	0	0	0
Ztrátové pohledávky za úvěrovými institucemi	9	0	0	0	0	0	0
Pohledávky za jinými osobami než úvěr.institucemi	10	130 811 207	129 643 907	0	0	1 167 300	0
Pohledávky za j. osobami než úvěr.institucemi bez selhání	11	127 885 647	127 678 075	0	0	207 572	0
Standardní pohledávky za jinými osobami než úvěr.institucemi	12	125 827 580	125 671 011	0	0	156 569	0
Sledované pohledávky za jin. osobami než úvěr.institucemi	13	2 058 067	2 007 063	0	0	51 004	0
Pohledávky za jin. osobami než úvěr.institucemi se selháním	14	2 925 560	1 965 833	0	0	959 727	0
Nestandardní pohledávky za jin. osobami než úvěr.institucemi	15	1 614 592	1 428 917	0	0	185 675	0
Pochybné pohledávky za jinými osobami než úvěr.institucemi	16	261 793	195 497	0	0	66 297	0
Ztrátové pohledávky za jinými osobami než úvěr.institucemi	17	1 049 175	341 419	0	0	707 756	0

5.d) Informace o pohledávkách bez znehodnocení a se znehodnocením						
30.09.2011	Hodnota před znehodnocením		Opravné položky	Kumulovaná ztráta z ocenění reálnou hodnotou	Účetní hodnota (netto)	
	Pohledávky oceňované naběhlou hodnotou	Pohledávky oceňované reálnou hodnotou	Pohledávky oceňované naběhlou hodnotou	Pohledávky oceňované reálnou hodnotou	Pohledávky oceňované naběhlou hodnotou	Pohledávky oceňované reálnou hodnotou
Pohledávky bez znehodnocení	141 772 364	0	XX	XX	141 772 364	0
Pohledávky se znehodnocením	5 881 308	0	1 318 400	0	4 562 908	0
30.06.2011	Hodnota před znehodnocením		Opravné položky	Kumulovaná ztráta z ocenění reálnou hodnotou	Účetní hodnota (netto)	
	Pohledávky oceňované naběhlou hodnotou	Pohledávky oceňované reálnou hodnotou	Pohledávky oceňované naběhlou hodnotou	Pohledávky oceňované reálnou hodnotou	Pohledávky oceňované naběhlou hodnotou	Pohledávky oceňované reálnou hodnotou
Pohledávky bez znehodnocení	144 236 730	0	XX	XX	144 236 730	0
Pohledávky se znehodnocením	5 500 860	0	1 351 196	0	4 149 665	0
31.03.2011	Hodnota před znehodnocením		Opravné položky	Kumulovaná ztráta z ocenění reálnou hodnotou	Účetní hodnota (netto)	
	Pohledávky oceňované naběhlou hodnotou	Pohledávky oceňované reálnou hodnotou	Pohledávky oceňované naběhlou hodnotou	Pohledávky oceňované reálnou hodnotou	Pohledávky oceňované naběhlou hodnotou	Pohledávky oceňované reálnou hodnotou
Pohledávky bez znehodnocení	144 778 616	0	XX	XX	144 778 616	0
Pohledávky se znehodnocením	5 266 235	0	1 291 636	0	3 974 599	0
31.12.2010	Hodnota před znehodnocením		Opravné položky	Kumulovaná ztráta z ocenění reálnou hodnotou	Účetní hodnota (netto)	
	Pohledávky oceňované naběhlou hodnotou	Pohledávky oceňované reálnou hodnotou	Pohledávky oceňované naběhlou hodnotou	Pohledávky oceňované reálnou hodnotou	Pohledávky oceňované naběhlou hodnotou	Pohledávky oceňované reálnou hodnotou
Pohledávky bez znehodnocení	147 446 921	0	XX	XX	147 446 921	0
Pohledávky se znehodnocením	4 997 214	0	1 167 741	0	3 829 473	0

5.e) Informace o restrukturalizovaných pohledávkách	30.09.2011	30.06.2011	31.03.2011	31.12.2010
Restrukturalizované pohledávky za účetní období v hodnotě před znehodnocením	751 528	460 972	227 276	1 089 961
Pohledávky oceňované naběhlou hodnotou	751 528	460 972	227 276	1 089 961
Pohledávky oceňované reálnou hodnotou	0	0	0	0

5.g) Poměrové ukazatele	30.09.2011	30.06.2011	31.03.2011	31.12.2010
Kapitálová přiměřenost	14,67	15,91	16,19	14,64
Rentabilita průměrných aktiv (ROAA)	1,44	1,39	1,34	1,23
Rentabilita průměrného vlastního kapitálu (ROAE)	31,74	30,88	30,49	28,98
Aktiva na jednoho zaměstnance	269 329,92	268 179,12	268 051,20	265 622,32
Správní náklady na jednoho zaměstnance	1 562,06	1 574,31	1 395,41	1 768,47
Zisk po zdanění na jednoho zaměstnance	3 904,67	3 736,93	3 603,19	3 193,77

1. Údaje o kapitálu banky (Příloha č.27 k vyhlášce č.123/2007 Sb.)
1.a) Údaje o kapitálu banky - souhrnná informace
Kapitál ČMSS se dle Vyhlášky 123/2007 Sb. skládá z následujících položek:
1) Původní kapitál (Tier 1)
2) Odčitatelná položka od Tier 1
Původní kapitál (Tier 1) se skládá z následujících položek:
- základní kapitál, který je akcionáři splacený a je též zapsaný v obchodním rejstříku
- zákonný rezervní fond
- ostatní rezervní fondy, které lze použít pouze k úhradě ztráty, tj. nepatří zde sociální fond
- nerozdělený zisk z předchozích období, který je uvedený v účetní závěrce, která je ověřena auditorem a schválena valnou hromadou ČMSS
- zisk po zdanění uvedený v účetní závěrce, která je ověřena auditorem, snížený o předpokládané dividendy a další platby z rozdělení zisku a je snížený o nehmotný majetek (např. software, licence atd.).
Odčitatelnou položku od Tier 1 představuje nedostatek v krytí očekávaných úvěrových ztrát a to při využití IRB přístupu pro stanovení kapitálových požadavků k úvěrovému riziku. Nedostatek v krytí očekávaných úvěrových ztrát vzniká, když souhrn opravných položek k aktivům a rezerv k podrozvahovým aktivům je menší, než souhrn očekávaných úvěrových ztrát k těmto expozicím.

1.b) až f) Údaje o kapitálu na individuálním základě	<i>30.09.2011</i>	<i>30.06.2011</i>	<i>31.03.2011</i>	<i>31.12.2010</i>
Kapitál	7 097 555	7 189 412	7 234 508	6 696 704
Původní kapitál (Tier 1)	7 676 236	7 689 932	7 697 473	7 189 173
Splacený základní kapitál zapsaný v obchodním rejstříku	1 500 000	1 500 000	1 500 000	1 500 000
Vlastní akcie	0	0	0	0
Emisní ážio	0	0	0	0
Rezervní fondy a nerozdělený zisk	6 394 210	6 394 210	6 394 210	5 886 395
Povinné rezervní fondy	300 000	300 000	300 000	300 000
Ostatní fondy z rozdělení zisku	2 308 262	2 308 262	1 808 262	1 808 262
Nerozdělený zisk z předchozích období	3 785 948	3 785 948	3 778 133	3 778 133
Zisk za účetní období po zdanění	0	0	507 815	0
Neuhrazená ztráta z předchozích období	0	0	0	0
Výsledné kurzové rozdíly z konsolidace	0	0	0	0
Zisk za běžné účetní období	0	0	0	0
Ztráta za běžné účetní období	0	0	0	0
Čistý zisk z kapitalizace budouc. příjmů ze sekuritizace	0	0	0	0
Zisk/ztráta z ocenění závazků v RH z titulu úvěr. rizika	0	0	0	0
Další odčitatelné položky z původního kapitálu	-217 973	-204 278	-196 737	-197 222
Goodwill	0	0	0	0
Nehmotný majetek jiný než goodwill	-217 973	-204 278	-196 737	-197 222
Negat. oceň. rozdíl ze změn RH realiz. kapitál. nástrojů	0	0	0	0
Účastnické CP vydané osobou s kvalifikov. účastí v bance	0	0	0	0
Odčitatelné položky od původ. a dodat.kapitálu (Tier1+Tier2)	-578 682	-500 520	-462 965	-492 469
Nedostatek v krytí očekávaných úvěrových ztrát u IRB	-578 682	-500 520	-462 965	-492 469
Kapitál na krytí tržního rizika (Tier 3)	0	0	0	0

2. Údaje o kapitálových požadavcích (Příloha č.27 k vyhlášce č.123/2007 Sb.)**2.a) Údaje o kapitálových požadavcích - souhrnná informace**

ČMSS při posuzování dostatečnosti vnitřně stanoveného kapitálu vychází z přístupů používaných při kalkulaci povinných kapitálových požadavků v rámci Pilíře 1 a dále zohledňuje různé aspekty a další významná rizika, která nejsou v pilíři 1 dostatečně pokryta. Všechna významná rizika jsou řízena také s pomocí pravidelného stresového testování pro případ jejich náhlého negativního vývoje. Ostatní rizika v rámci systému vnitřně stanoveného kapitálu jsou pokryta kvalitativními opatřeními v oblasti řízení rizik, organizace procesů a kontrolních mechanismů.

2.b) Údaje o kapitálových požadavcích - výše kapitálových požadavků	<i>30.09.2011</i>	<i>30.06.2011</i>	<i>31.03.2011</i>	<i>31.12.2010</i>
Kapitálové požadavky celkem	3 869 939	3 615 831	3 575 372	3 659 286
Kap. pož. k úvěrovému riziku celkem	3 371 821	3 117 713	3 129 985	3 213 900
Kap. pož. k úvěr. riziku při IRB celkem	3 371 821	3 117 713	3 129 985	3 213 900
Kap. pož. k úvěr. riziku při IRB k vybr. expozicím celkem	3 161 590	3 053 219	3 031 973	3 093 691
Kap. pož. při IRB k expoz. vůči centr. vládám a bankám	0	0	0	0
Kap. pož. při IRB k expoz. vůči institucím	387 001	412 123	415 939	361 367
Kap. pož. při IRB k podnikovým expoz.	150 960	140 801	131 578	129 227
Kap. pož. při IRB k retailovým expoz.	2 623 630	2 500 295	2 484 455	2 603 097
Kap. pož. k úvěr. riziku při IRB k ostatním expozicím	210 231	64 494	98 012	120 208
Kap. pož. k pozičnímu, měnovému a komoditnímu riziku celkem	0	0	0	0
Kap. pož. k trž. riziku při stand. přístupu (STA) celkem	0	0	0	0
Kap. pož. při STA k měnovému riziku	0	0	0	0
Kap. pož. k operačnímu riziku celkem	498 118	498 118	445 386	445 386
Kap. pož. k oper. riziku při TSA	498 118	498 118	445 386	445 386

V Praze dne 30.9.2011

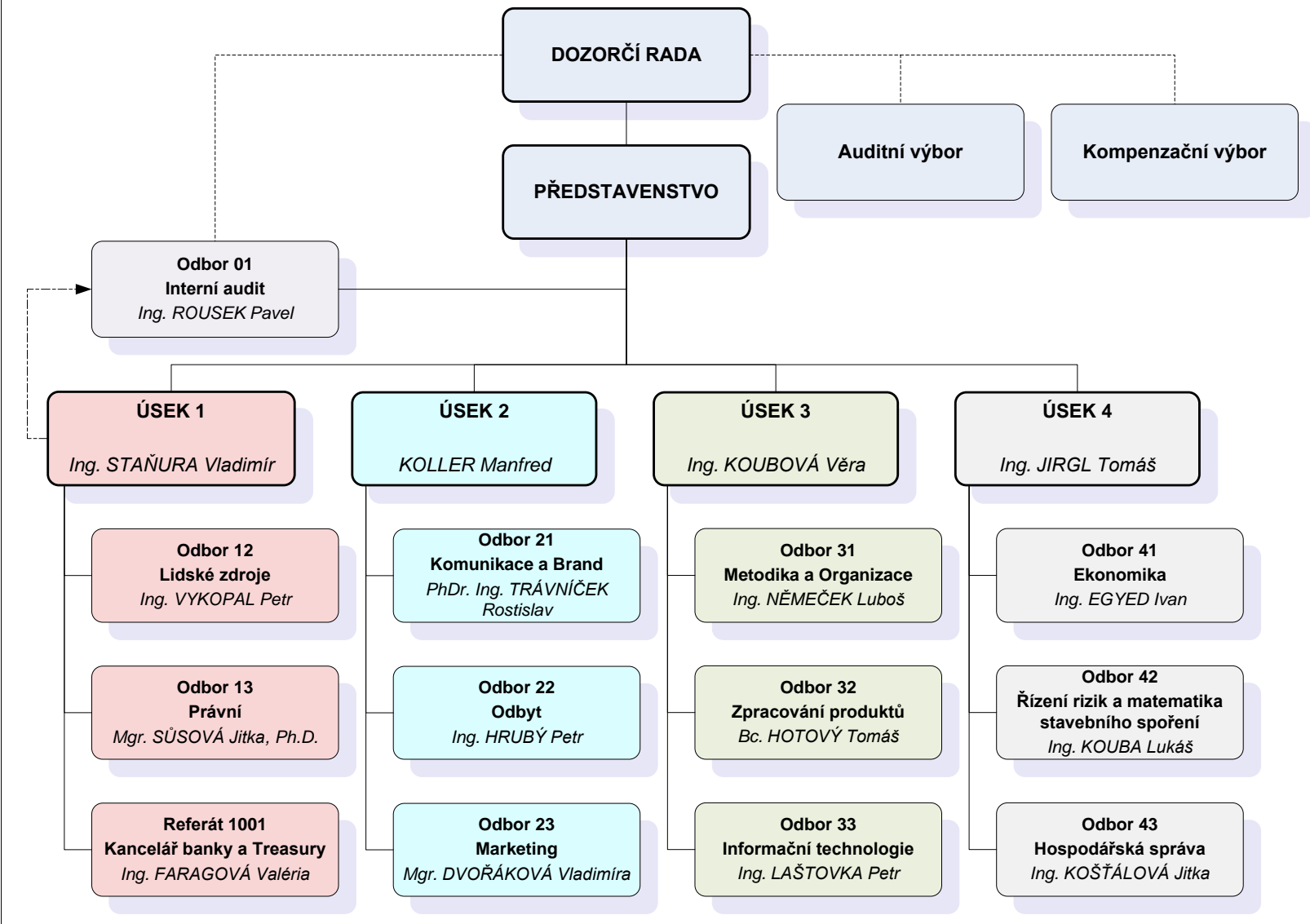


Ing. Vladimír Staňura
předseda představenstva



Manfred Koller
místopředseda představenstva

ČESKOMORAVSKÁ STAVEBNÍ SPOŘITELNA, a.s. – organizační schéma



Počet organizačních jednotek k 30.9.2011 činil 13, evidenční počet zaměstnanců k 30.9.2011 přepočtený na úvazky činil 610,73