

ČESKOMORAVSKÁ STAVEBNÍ SPOŘITELNA, a.s.

Údaje o spořitelně

a výsledcích hospodaření k 31. 3. 2009

V souladu se 7. částí (uveřejňování informací) vyhlášky č. 123/2007 Sb., o pravidlech obezřetného podnikání bank, spořitelních a úvěrních družstev a obchodníků s cennými papíry a v souladu s úředním sdělením České národní banky ze dne 26. října 2007 a vyhláškou č. 282/2008 Sb. ze dne 1. srpna 2008, uvádíme následující informace:

I. Údaje o bance

- a) **Obchodní jméno:** Českomoravská stavební spořitelna, a.s.
- Právní forma:** akciová společnost
- Sídlo:** Praha 10, Vinohradská 3218/169
- Identifikační číslo:** 49241397
- b) **Datum zápisu do Obchodního rejstříku:** 27. srpna 1993
- c) **Datum poslední změny zápisu do Obchodního rejstříku:** 26. 11. 2008 za účelem výmazu a zápisu místopředsedy představenstva
- d) **Výše základního jmění zapsaná v Obchodním rejstříku:** 1 500 000 000,- Kč
- e) **Výše splaceného základního jmění:** 1 500 000 000,- Kč
- f) **Akcie:** 20 ks zaknihovaných akcií na jméno ve jmenovité hodnotě 75 000 000,- Kč
- g) **ČMSS nenabyla vlastní akcie a zatímní listy a jiné účastnické cenné papíry.**
- h) **Základní kapitál nebyl od posledního uveřejnění zvýšen.**
- i) **Organizační struktura** viz příloha č. 1.
- j) **Informace o vztazích se členy dozorčí rady, členy představenstva a s dalšími vedoucími zaměstnanci banky**

Jméno a příjmení vč. titulů	Funkce	Datum, od kdy osoba příslušnou funkci vykonává	Zkušenosti, předpoklady
Ing. Vladimír Staňura	předseda představenstva člen představenstva	06. 06. 2003 01. 06. 2003	VŠ, praxe v bankovníctví od roku 1978
Manfred Koller	místopředseda představenstva člen představenstva	26. 11. 2008 01. 01. 2003	VŠ, praxe v bankovníctví od roku 1986
Ing. Tomáš Jirgl	člen představenstva	24. 11. 2008	VŠ, praxe v bankovníctví od roku 1999
Ing. Věra Koubová	členka představenstva	24. 11. 2008	VŠ, praxe v bankovníctví od roku 1995
Dr. Matthias Metz	předseda dozorčí rady člen dozorčí rady	02. 08. 2006 02. 08. 2006	VŠ, praxe v bankovníctví od roku 1985
Dr. Thomas Hamann	člen dozorčí rady	03. 07. 2005	VŠ, praxe v bankovníctví od roku 1991

Ing. Vlasta Dolanská	členka dozorčí rady	01. 10. 2006	VŠ, praxe v bankovníctví od roku 1979
Mgr. Jan Lamser	místopředseda dozorčí rady člen dozorčí rady	28. 11. 2006 19. 05. 2005	VŠ, praxe ve finančnictví od roku 1995
Ing. Václav Kyncl	člen dozorčí rady	03. 01. 2008	VŠ, praxe v bankovníctví od roku 1993
Jan Jakubec	člen dozorčí rady	03. 01. 2002	SŠ, praxe v bankovníctví od roku 1992
Ing. Ivan Egyed	ředitel odboru	01. 05. 2003	VŠ, praxe v bankovníctví od roku 1993
Ing. Jitka Košťálová	ředitelka odboru	01. 05. 2008	VŠ, praxe v oboru hospodářské správy od roku 2004
Silva Černá	ředitelka odboru	01. 07. 1999	SŠ, praxe bankovníctví od roku 1993
PhDr. Ing. Rostislav Trávníček	ředitel odboru	01. 08. 1999	VŠ, praxe v bankovníctví od roku 1992
Mgr. Jitka Sůsová Ph.D.	ředitelka odboru vedoucí samostatného oddělení	01. 08. 2008 01. 08. 2006	VŠ, praxe v bankovníctví od roku 1991
Mgr. Vladimíra Dvořáková	ředitelka odboru	10. 07. 2006	VŠ, praxe v reklamních agenturách od roku 1996
Ing. Lukáš Kouba	ředitel odboru	01. 04. 2003	VŠ, praxe v bankovníctví od roku 1997
Bc. Tomáš Hotový	ředitel odboru	01. 12. 2008	VŠ, praxe ve finančnictví od roku 1998
Ing. Petr Hrubý	ředitel odboru	01. 05. 2006	VŠ, praxe v bankovníctví od roku 1992
Ing. Pavel Rousek	ředitel odboru vedoucí samostatného oddělení	01. 08. 2008 01. 01. 1999	VŠ, praxe v bankovníctví od roku 1993
Olga Boukalová	ředitelka odboru vedoucí samostatného oddělení	01. 08. 2008 01. 07. 2001	SŠ, praxe v personalistice od roku 1978
Ing. Viera Lukáčová	ředitelka odboru vedoucí samostatného oddělení	01. 08. 2008 01. 10. 2001	VŠ, praxe v bankovníctví od roku 1998
Ing. Kamil Kolmačka	ředitel odboru	01. 10. 2006	VŠ, praxe v bankovníctví od roku 1999

Členství v orgánech jiných společností:

Ing. Vladimír Staňura

- Česká bankovní asociace – prezidium.
- Asociace českých stavebních spořitelů - prezidium

Dr. Matthias Metz

- SGB Sino-German Bausparkasse Co. Ltd., Hexi District, Tianjin / China – dozorčí rada,
- VR Kreditwerk Hamburg-Schwäbisch Hall AG – dozorčí rada,
- VR-Bank Schwäbisch Hall AG – dozorčí rada,
- Bausparkasse Schwäbisch Hall AG – předseda představenstva.

Mgr. Jan Lamser

- Československá obchodní banka, a.s. – představenstvo,
- Československá obchodní banka, a.s. – člen country týmu za oblast PSB a přímé bankovníctví.

Celková výše bankou poskytnutých úvěrů členům dozorčí rady, členům představenstva a vrcholnému vedení k 31.3.2009 činí: **9 807 595,4 Kč.**

II. Informace o akcionářích:

Akcionáři Českomoravské stavební spořitelny, a.s. (dále jen ČMSS) jsou:

Československá obchodní banka, a. s. (dále ČSOB)

Bausparkasse Schwäbisch Hall, AG (dále BSH)

Československá obchodní banka, a. s.

Sídlo: Praha 5, Radlická 333/150, PSČ: 150 57

Předmět podnikání: univerzální komerční banka

Výše podílu v procentech na hlasovacích právech: 55 %

Dle § 19 odst. 1 písm. f zák. č. 21/1992 Sb. o bankách, ve znění pozdějších předpisů se jedná o hlavního akcionáře se zvláštním vztahem k bance.

Bausparkasse Schwäbisch Hall AG

Sídlo: Crailsheimer Straße 52, D-745 23 Schwäbisch Hall

Předmět podnikání: specializovaná spořitelna na produkty stavebního spoření

Výše podílu v procentech na hlasovacích právech: 45 %

III. Informace o struktuře konsolidačního celku:

Informace o vztazích s bankou ovládanými osobami a osobami, v nichž je ČSOB většinovým společníkem viz příloha č. 2.

HB / ČMSS / ČSOB AM je součástí konsolidačního celku společnosti Československá obchodní banka, a.s., která uveřejňuje na svých webových stránkách informace o obezřetném podnikání na konsolidovaném základě.

Grafické znázornění konsolidačního celku viz příloha č. 3.

IV. Přehled o činnostech banky

- 1) Předmět podnikání ČMSS:
 - a) přijímání vkladů v české měně od účastníků stavebního spoření
 - b) poskytování úvěrů v české měně účastníkům stavebního spoření
 - c) poskytování příspěvku v české měně fyzickým osobám účastníkům stavebního spoření
 - d) poskytování úvěrů v české měně osobám, jejichž výrobky a poskytované služby jsou určeny pro uspokojování bytových potřeb
 - e) přijímání vkladů v české měně od bank, zahraničních bank, poboček zahraničních bank, finančních institucí, zahraničních finančních institucí a poboček zahraničních finančních institucí

- f) poskytování záruk v české měně za úvěry ze stavebního spoření, za úvěry poskytnuté podle § 5 odst. 5 zákona o stavebním spoření a za úvěry uvedené v § 9 odst. 1 písm. a) zákona o stavebním spoření
 - g) obchodování na vlastní účet s hypotéčnými zástavními listy a s obdobnými produkty vydávanými členskými státy Organizace pro hospodářskou spolupráci a rozvoj
 - h) obchodování na vlastní účet s dluhopisy vydávanými Českou republikou, s dluhopisy, za které převzala Česká republika záruku, a s dluhopisy vydávanými Českou národní bankou
 - i) obchodování na vlastní účet s dluhopisy vydávanými členskými státy Organizace pro hospodářskou spolupráci a rozvoj, centrálními bankami, finančními institucemi těchto států a bankami se sídlem v těchto státech, jakož i s dluhopisy, za které tyto státy převzaly záruku, a s dluhopisy vydávanými Evropskou investiční bankou, Nordic Investment Bank a Evropskou centrální bankou
 - j) provádění platebního styku a jeho zúčtování v tuzemsku v souvislosti s činností stavební spořitelny
 - k) poskytování bankovních informací
 - l) uzavírání obchodů sloužících k zajištění proti měnovému a úrokovému riziku
 - m) výkon finančního makléřství
- 2) ČMSS skutečně vykonává tyto činnosti:
činnosti dle § 1 a § 9, odst. 1 písm. a), b), c), d), e), f), g), h), j), k) a m)
- 3) ČMSS nebylo vykonávání žádných činností obsažených v bankovní licenci omezeno nebo vyloučeno.

V. Infomace o finanční situaci ČMSS

ÚDAJE O FINANČNÍ SITUACI BANKY (Příloha č.24 k vyhlášce č.123/2007 Sb.)

31.03.2009

5.a) Rozvaha banky

		31.03.2009	31.12.2008	30.9.2008	30.06.2008
Aktiva celkem	1	158 588 182	155 537 030	150 584 958	150 555 304
Pokladní hotovost a pohledávky vůči centrálním bankám	2	1 930 582	2 150 477	3 687 584	2 835 399
Pokladní hotovost	3	233	3 920	205	296
Pohledávky vůči centrálním bankám	4	1 930 349	2 146 558	3 687 379	2 835 103
Finanční aktiva k obchodování	5	0	0	0	0
Deriváty k obchodování s kladnou reálnou hodnotou	6	0	0	0	0
Kapitálové nástroje k obchodování	7	0	0	0	0
Dluhové cenné papíry k obchodování	8	0	0	0	0
Pohledávky k obchodování	9	0	0	0	0
Pohledávky k obchodování vůči úvěrovým institucím	10	0	0	0	0
Pohledávky k obchodování vůči j. osobám než úvěr. institucím	11	0	0	0	0
Ostatní pohledávky k obchod. sektorově nečleněné	12	0	0	0	0
Finanční aktiva v reálné hodnotě vykáz. do zisku nebo ztráty	13	0	0	0	0
Kapitálové nástroje v reálné hodnotě vykázané do Z/Z	14	0	0	0	0
Dluhové cenné papíry v reálné hodnotě vykázané do Z/Z	15	0	0	0	0
Pohledávky v reálné hodnotě vykázané do zisku nebo ztráty	16	0	0	0	0
Pohledávky v reálné hodnotě vykázané do Z/Z vůči úvěr. inst.	17	0	0	0	0
Pohledávky v RH vykázané do Z/Z vůči j.osobám než úvěr.inst.	18	0	0	0	0
Ostatní pohledávky v RH vykázané do Z/Z sektorově nečleněné	19	0	0	0	0
Realizovatelná finanční aktiva	20	19 530 911	25 158 793	24 611 102	28 474 896
Kapitálové nástroje realizovatelné	21	0	0	0	0
Dluhové cenné papíry realizovatelné	22	19 530 911	25 158 793	24 611 102	28 474 896
Pohledávky realizovatelné	23	0	0	0	0
Pohledávky realizovatelné vůči úvěrovým institucím	24	0	0	0	0
Pohledávky realizovatelné vůči j.osobám než úvěr.institucím	25	0	0	0	0
Ostatní pohledávky realizovatelné sektorově nečleněné	26	0	0	0	0
Úvěry a jiné pohledávky	27	119 444 568	112 078 570	105 603 793	101 045 845
Dluhové cenné papíry neobchodovatelné	28	0	0	0	0
Pohledávky	29	119 444 568	112 078 570	105 603 793	101 045 845
Pohledávky vůči úvěrovým institucím	30	15 924 157	11 585 718	10 030 798	11 403 958
Pohledávky vůči osobám jiným než úvěrovým institucím	31	103 476 441	100 422 801	95 538 977	89 606 604
Ostatní pohledávky sektorově nečleněné	32	43 970	70 051	34 019	35 283
Finanční investice držené do splatnosti	33	11 655 906	14 853 150	15 228 808	16 952 062
Dluhové cenné papíry držené do splatnosti	34	11 655 906	14 853 150	15 228 808	16 952 062
Pohledávky držené do splatnosti	35	0	0	0	0
Pohledávky držené do splatnosti vůči úvěrovým institucím	36	0	0	0	0
Pohledávky držené do splatnosti vůči j.osobám než úvěr.inst.	37	0	0	0	0
Ostatní pohledávky držené do splatnosti sektorově nečleněné	38	0	0	0	0
Zajišťovací deriváty s kladnou reálnou hodnotou	39	0	0	0	0
Zajišť. deriváty s kladnou RH - zajištění reálné hodnoty	40	0	0	0	0
Zajišť. deriváty s kladnou RH - zajištění peněžních toků	41	0	0	0	0
Zajišť.deriváty s kl.RH- zaj.čistých investic do zahr.jedn.	42	0	0	0	0
Zajišť.deriváty s kladnou RH-zajištění úrok.rizika - RH	43	0	0	0	0
Zajišť.deriváty s kladnou RH- zajištění úrok.rizika-pen.toky	44	0	0	0	0
Kladné změny reálné hodnoty portfolia zajišťovaných nástrojů	45	0	0	0	0

Hmotný majetek	46	789 196	806 930	839 354	816 848
Pozemky, budovy a zařízení	47	789 196	806 930	839 354	816 848
Investice do nemovitostí	48	0	0	0	0
Nehmotný majetek	49	135 929	147 643	95 285	90 773
Goodwill	50	0	0	0	0
Ostatní nehmotný majetek	51	135 929	147 643	95 285	90 773
Účasti v přidružených a ovládaných osobách a ve spol.podn.	52	0	0	0	0
Daňové pohledávky	53	156 922	153 317	174 245	272 257
Pohledávky ze splatné daně	54	0	0	0	0
Pohledávky z odložené daně	55	156 922	153 317	174 245	272 257
Ostatní aktiva	56	4 944 167	188 149	344 785	67 225
Neoběžná aktiva a vyřazované skupiny určené k prodeji	57	0	0	0	0

		31.03.2009	31.12.2008	30.9.2008	30.06.2008
Závazky a vlastní kapitál celkem	1	158 588 182	155 537 030	150 584 957	150 555 304
Závazky celkem	2	150 924 989	148 298 485	143 619 829	144 404 503
Vklady, úvěry a ostatní finanční závazky vůči centr.bankám	3	0	0	0	0
Finanční závazky k obchodování	4	0	0	0	0
Deriváty k obchodování se zápornou reálnou hodnotou	5	0	0	0	0
Závazky z krátkých prodejů	6	0	0	0	0
Vklady, úvěry a ostatní finanční závazky k obchodování	7	0	0	0	0
Vklady, úvěry a ostatní fin.závazky k obch. vůči úvěr.inst.	8	0	0	0	0
Vklady, úvěry a ost.fin.závaz.k obch.vůči j.os.než úvěr.inst	9	0	0	0	0
Ostatní finanční závazky k obchodování sektorově nečleněné	10	0	0	0	0
Emitované dluhové CP určené k odkupu v krátkém období	11	0	0	0	0
Finanční závazky v reálné hodnotě vykázané do zisku/ztráty	12	0	0	0	0
Vklady,úvěry a ostatní finanční závazky v RH vykázané do Z/Z	13	0	0	0	0
Vklady,úvěry a ost.fin.závaz.v RH vyk.do Z/Z vůči úvěr.inst.	14	0	0	0	0
Vklady a ost.fin.záv.v RH vyk.do Z/Z vůči j.os.než úvěr.inst	15	0	0	0	0
Ostatní fin.závazky v RH hodnotě vykáz.do Z/Z sektor.nečlen.	16	0	0	0	0
Emitované dluhové CP v RH vykázané do zisku nebo ztráty	17	0	0	0	0
Podřízené závazky v RH vykázané do zisku nebo ztráty	18	0	0	0	0
Finanční závazky v naběhlé hodnotě	19	143 742 563	146 413 908	141 493 740	142 437 834
Vklady, úvěry a ostatní finanční závazky v naběhlé hodnotě	20	142 782 903	145 457 085	140 533 088	141 480 765
Vklady a ost.fin.závazky v naběhlé hodnotě vůči úvěr.inst.	21	0	0	0	905 807
Vklady a ost.fin.záv.v naběhlé hodn.vůči j.os.než úvěr.inst.	22	142 580 563	145 133 210	140 350 527	140 396 666
Ostatní finanční závazky v naběhlé hodnotě sektor.nečleněné	23	202 340	323 875	182 561	178 292
Emitované dluhové cenné papíry v naběhlé hodnotě	24	0	0	0	0
Podřízené závazky v naběhlé hodnotě	25	959 660	956 823	960 652	957 069
Finanční závazky spojené s převáděnými aktivy	26	0	0	0	0
Zajišťovací deriváty se zápornou reálnou hodnotou	27	0	0	0	0
Zajišť. deriváty se zápornou RH - zajištění reálné hodnoty	28	0	0	0	0
Zajišť. deriváty se zápornou RH - zajištění peněžních toků	29	0	0	0	0
Zajišť.deriváty s záp.RH- zaj.čistých investic do zahr.jedn.	30	0	0	0	0
Zajišť.deriváty se zápornou RH-zajištění úrok.rizika - RH	31	0	0	0	0
Zajišť.deriváty s záp.RH-zajištění úrok.rizika-peněžní toky	32	0	0	0	0
Záporné změny reál. hodnoty portfolia zajišťovaných nástrojů	33	0	0	0	0
Rezervy	34	1 174 721	1 231 007	1 151 115	1 137 344
Rezervy na restrukturalizace	35	0	0	0	0
Rezervy na daně a soudní spory	36	11 586	11 586	0	0
Rezervy na důchody a podobné závazky	37	0	0	0	0
Rezervy na podrozvahové položky	38	0	0	0	0

Rezervy na nevýhodné smlouvy	39	0	0	0	0
Ostatní rezervy	40	1 163 135	1 219 422	1 151 115	1 137 344
Daňové závazky	41	94 216	67 502	96 106	84 625
Závazky ze splatné daně	42	94 216	67 502	96 106	84 625
Závazky z odložené daně	43	0	0	0	0
Ostatní závazky	44	5 913 490	586 067	878 867	744 699
Základní kapitál družstev splatný na požádání	45	XX	XX	XX	XX
Závazky spojené s vyřazovanými skupinami určenými k prodeji	46	0	0	0	0
Vlastní kapitál celkem	47	7 663 193	7 238 545	6 965 128	6 150 801
Základní kapitál	48	1 500 000	1 500 000	1 500 000	1 500 000
Splacený základní kapitál	49	1 500 000	1 500 000	1 500 000	1 500 000
Nesplacený základní kapitál	50	0	0	0	0
Emisní ážio	51	0	0	0	0
Další vlastní kapitál	52	0	0	0	0
Kapitálová složka finančních nástrojů	53	0	0	0	0
Ostatní kapitálové nástroje	54	0	0	0	0
Fondy z přecenění a ostatní oceňovací rozdíly	55	180 330	181 039	43 062	-356 359
Oceňovací rozdíly z hmotného majetku	56	0	0	0	0
Oceňovací rozdíly z nehmotného majetku	57	0	0	0	0
Zajištění čistých investic do zahraničních jednotek	58	0	0	0	0
Zajištění peněžních toků	59	0	0	0	0
Oceňovací rozdíly z realizovatelných finančních aktiv	60	180 330	181 039	43 062	-356 359
Oceň.rozdíly z neoběž.aktiv a ukončov.čin.určených k prodeji	61	0	0	0	0
Ostatní oceňovací rozdíly	62	0	0	0	0
Rezervní fondy	63	1 222 640	1 225 374	1 228 826	1 230 547
Nerozdělený zisk (neuhrazená ztráta) z předchozích období	64	4 332 132	2 856 842	2 856 842	2 856 842
Vlastní akcie	65	0	0	0	0
Zisk (ztráta) za běžné účetní období	66	428 091	1 475 290	1 336 399	919 771

5.b) Výkaz zisku a ztráty

		31.03.2009	31.12.2008	30.9.2008	30.06.2008
Zisk z finanční a provozní činnosti	1	866 379	3 261 130	2 492 908	1 636 288
Úrokové výnosy	2	1 662 867	6 383 764	4 735 960	3 132 345
Úroky z pohledávek vůči centrálním bankám	3	7 488	53 579	36 566	22 178
Úroky z finančních aktiv k obchodování	4	0	0	0	0
Úroky z finančních aktiv v reálné hodnotě vykázaných do Z/Z	5	0	0	0	0
Úroky z realizovatelných finančních aktiv	6	200 486	936 119	720 559	484 473
Úroky z úvěrů a jiných pohledávek	7	1 323 509	4 331 403	3 153 808	2 040 847
Úroky z finančních investic držených do splatnosti	8	131 373	636 916	501 272	353 420
Zisk ze zajišťovacích úrokových derivátů	9	0	0	0	0
Úroky z ostatních aktiv	10	10	425 747	323 757	231 426
Úrokové náklady	11	-907 094	-3 439 958	-2 605 319	-1 770 903
Úroky na vklady, úvěry a ost.fin.závazky vůči centr.bankám	12	0	0	0	0
Úroky na finanční závazky k obchodování	13	0	0	0	0
Úroky na finanční závazky v reálné hodnotě vykázané do Z/Z	14	0	0	0	0
Úroky na finanční závazky v naběhlé hodnotě	15	-907 094	-3 439 958	-2 605 319	-1 770 903
Ztráta ze zajišťovacích úrokových derivátů	16	0	0	0	0
Úroky na ostatní závazky	17	0	0	0	0
Náklady na základní kapitál splatný na požádání	18	0	0	0	0
Výnosy z dividend	19	0	0	0	0
Výnosy z dividend z finančních aktiv k obchodování	20	0	0	0	0

Výnosy z dividend z finan.aktiv v RH vykázaných do Z/Z	21	0	0	0	0
Výnosy z dividend z realizovatelných finančních aktiv	22	0	0	0	0
Výnosy z dividend od přidružených a ovládaných osob	23	0	0	0	0
Výnosy z poplatků a provizí	24	458 682	2 132 688	1 502 796	1 020 839
Poplatky a provize z operací s finan.nástroji pro zákazníky	25	0	0	0	0
Poplatky a provize z obstarání emisí	26	0	0	0	0
Poplatky a provize z obstarání finančních nástrojů	27	0	0	0	0
Poplatky a provize za poradenskou činnost	28	0	0	0	0
Poplatky a provize z clearingů a vypořádání	29	0	0	0	0
Poplatky a provize za obhospodařování hodnot	30	0	0	0	0
Poplatky a provize za správu, úschovu a uložení hodnot	31	0	0	0	0
Poplatky a provize z příslibů a záruk	32	0	0	0	0
Poplatky a provize z platebního styku	33	439 262	1 944 464	1 398 441	957 233
Poplatky a provize ze strukturovaného financování	34	0	0	0	0
Poplatky a provize ze sekuritizace	35	0	0	0	0
Poplatky a provize z ostatních služeb	36	19 420	188 224	104 355	63 605
Náklady na poplatky a provize	37	-334 850	-1 781 837	-1 119 920	-736 858
Poplatky a provize na operace s finančními nástroji	38	-347	-1 295	-933	-612
Poplatky a provize na obhospodařování hodnot	39	0	0	0	0
Poplatky a provize na správu, úschovu a uložení hodnot	40	-192	-884	-608	-401
Poplatky a provize na clearing a vypořádání	41	-126	-872	-574	-369
Poplatky a provize na sekuritizaci	42	0	0	0	0
Poplatky a provize na ostatní služby	43	-334 185	-1 778 787	-1 117 804	-735 476
Realizované Z/Z z finan.aktiv a závazků nevykáz. v RH do Z/Z	44	0	-7 809	-7 809	-4 371
Zisk (ztráta) z realizovatelných finančních aktiv	45	0	-3 439	-3 439	0
Zisk (ztráta) z úvěrů a jiných pohledávek	46	0	0	0	0
Zisk (ztráta) z finančních investic držených do splatnosti	47	0	-4 370	-4 370	-4 370
Zisk (ztráta) z finančních závazků v naběhlé hodnotě	48	0	0	0	0
Zisk (ztráta) z ostatních závazků	49	0	0	0	0
Zisk (ztráta) z finančních aktiv a závazků k obchodování	50	0	0	0	0
Zisk (ztráta) z kapitálových nástrojů a akciových derivátů	51	0	0	0	0
Zisk (ztráta) z úrokových nástrojů (včetně úrok. derivátů)	52	0	0	0	0
Zisk (ztráta) z měnových nástrojů (včetně měn. derivátů)	53	0	0	0	0
Zisk (ztráta) z úvěrových nástrojů (včetně úvěr. derivátů)	54	0	0	0	0
Zisk (ztráta) z komodit a komoditních derivátů	55	0	0	0	0
Zisk (ztráta) z ostatních nástrojů včetně hybridních	56	0	0	0	0
Zisk (ztráta) z finan. aktiv a závazků v RH vykázané do Z/Z	57	0	0	0	0
Zisk (ztráta) ze zajišťovacího účetnictví	58	0	0	0	0
Kurzové rozdíly	59	21	-977	-579	-416
Zisk (ztráta) z odúčtování aktiv j. než držených k prodeji	60	17	-428	-308	37
Ostatní provozní výnosy	61	2 599	37 356	32 958	25 011
Ostatní provozní náklady	62	-15 862	-61 669	-44 872	-29 394
Správní náklady	63	-219 787	-1 048 008	-669 084	-451 108
Náklady na zaměstnance	64	-104 689	-532 826	-336 671	-223 953
Mzdy a platy	65	-77 332	-399 802	-251 014	-166 585
Sociální a zdravotní pojištění	66	-25 338	-126 136	-80 758	-54 507
Penzijní a podobné výdaje	67	-664	-2 498	-1 851	-1 218
Náklady na dočasné zaměstnance	68	-956	-2 956	-2 028	-1 088
Odměny - vlastní kapitálové nástroje	69	0	0	0	0
Ostatní náklady na zaměstnance	70	-399	-1 434	-1 021	-555
Ostatní správní náklady	71	-115 098	-515 182	-332 413	-227 154
Náklady na reklamu	72	-27 469	-190 278	-121 155	-84 226

Náklady na poradenství	73	-52	-2 256	0	0
Náklady na informační technologie	74	-14 398	-68 354	-49 251	-22 754
Náklady na outsourcing	75	-13 472	-32 622	-25 761	-20 388
Nájemné	76	-2 058	-9 249	-6 384	-4 741
Jiné správní náklady	77	-57 648	-212 423	-129 861	-95 045
Odpisy	78	-47 225	-204 820	-145 806	-105 361
Odpisy pozemků, budov a zařízení	79	-28 494	-108 285	-67 376	-43 745
Odpisy investic do nemovitostí	80	0	0	0	0
Odpisy nehmotného majetku	81	-18 731	-96 535	-78 430	-61 616
Tvorba rezerv	82	56 287	-60 323	30 169	43 940
Ztráty ze znehodnocení	83	-141 926	-209 489	-130 054	-37 131
Ztráty ze znehodnocení finan.aktiv nevykázaných v RH do Z/Z	84	-141 926	-209 489	-130 054	-37 131
Ztráty ze znehodnocení finančních aktiv v pořizovací ceně	85	0	0	0	0
Ztráty ze znehodnocení realizovatelných finančních aktiv	86	0	0	0	0
Ztráty ze znehodnocení úvěrů a jiných pohledávek	87	-141 926	-209 489	-130 054	-37 131
Ztráty ze znehodnocení finan.investic držených do splatnosti	88	0	0	0	0
Ztráty ze znehodnocení nefinančních aktiv	89	0	0	0	0
Ztráty ze znehodnocení pozemků, budov a zařízení	90	0	0	0	0
Ztráty ze znehodnocení z investic do nemovitostí	91	0	0	0	0
Ztráty ze znehodnocení goodwillu	92	0	0	0	0
Ztráty ze znehodnocení nehmotného majetku	93	0	0	0	0
Ztráty ze znehodnocení účastí v přídr.a ovlád.os.a sp.podn.	94	0	0	0	0
Ztráty ze znehodnocení ostatních nefinančních aktiv	95	0	0	0	0
Negativní goodwill bezprostředně zahrnutý do výkazu Z/Z	96	0	0	0	0
Podíl na Z/Z přídr. a ovládaných osob a společných podniků	97	0	0	0	0
Zisk nebo ztráta z neoběžných aktiv a vyřazovaných skupin	98	0	0	0	0
Zisk nebo ztráta z pokračujících činností před zdaněním	99	513 729	1 738 491	1 578 134	1 086 630
Náklady na daň z příjmů	100	-85 638	-263 201	-241 735	-166 859
Zisk nebo ztráta z pokračujících činnosti po zdanění	101	428 091	1 475 290	1 336 399	919 771
Zisk nebo ztráta z ukončované činnosti po zdanění	102	0	0	0	0
Zisk nebo ztráta po zdanění	103	428 091	1 475 290	1 336 399	919 771

5.c) Informace o pohledávkách z finančních činností bez selhání a se selháním

31.03.2009*)		Hodnota před znehodnocením	Účetní hodnota (netto)	Opravné položky k jednotlivým pohledávkám	Opravné položky k port. pohled. jednotlivě bez znehodnocení	Opravné položky k portfoliu jednotlivě nevýznam. pohledávek	Kumulovaná ztráta z ocenění reálnou hodnotou
	@	1	2	3	4	5	6
Pohledávky z finančních činností celkem	1	120 043 410	119 400 598	0	0	642 813	0
Pohledávky za úvěrovými institucemi	2	15 924 157	15 924 157	0	0	0	0
Pohledávky za úvěrovými institucemi bez selhání	3	15 924 157	15 924 157	0	0	0	0
Standardní pohledávky za úvěrovými institucemi	4	15 924 157	15 924 157	0	0	0	0
Sledované pohledávky za úvěrovými institucemi	5	0	0	0	0	0	0
Pohledávky za úvěrovými institucemi se selháním	6	0	0	0	0	0	0
Nestandardní pohledávky za úvěrovými institucemi	7	0	0	0	0	0	0
Pochybné pohledávky za úvěrovými institucemi	8	0	0	0	0	0	0
Ztrátové pohledávky za úvěrovými institucemi	9	0	0	0	0	0	0
Pohledávky za jinými osobami než úvěr.institucemi	10	104 119 254	103 476 441	0	0	642 813	0
Pohledávky za j. osobami než úvěr.institucemi bez selhání	11	102 454 242	102 352 151	0	0	102 091	0
Standardní pohledávky za jinými osobami než úvěr.institucemi	12	100 151 087	100 073 041	0	0	78 046	0
Sledované pohledávky za jin. osobami než úvěr.institucemi	13	2 303 155	2 279 110	0	0	24 045	0
Pohledávky za jin. osobami než úvěr.institucemi se selháním	14	1 665 011	1 124 290	0	0	540 721	0
Nestandardní pohledávky za jin. osobami než úvěr.institucemi	15	911 707	824 038	0	0	87 669	0
Pochybné pohledávky za jinými osobami než úvěr.institucemi	16	217 574	167 059	0	0	50 516	0
Ztrátové pohledávky za jinými osobami než úvěr.institucemi	17	535 730	133 193	0	0	402 536	0

*) Od 1.1.2009 došlo ke změně výpočtu opravných položek. Nově jsou tvořeny opravné položky ke standardním pohledávkám. Tímto opatřením došlo ke sjednocení opravných položek dle IFRS a CAS.

31.12.2008		Hodnota před znehodnocením	Účetní hodnota (netto)	Opravné položky k jednotlivým pohledávkám	Opravné položky k port. pohled. jednotlivě bez znehodnocení	Opravné položky k portfoliu jednotlivě nevýznam. pohledávek	Kumulovaná ztráta z ocenění reálnou hodnotou
	@	1	2	3	4	5	6
Pohledávky z finančních činností celkem	1	112 510 022	112 008 519	501 503	0	0	0
Pohledávky za úvěrovými institucemi	2	11 585 718	11 585 718	0	0	0	0
Pohledávky za úvěrovými institucemi bez selhání	3	11 585 718	11 585 718	0	0	0	0
Standardní pohledávky za úvěrovými institucemi	4	11 585 718	11 585 718	0	0	0	0
Sledované pohledávky za úvěrovými institucemi	5	0	0	0	0	0	0
Pohledávky za úvěrovými institucemi se selháním	6	0	0	0	0	0	0
Nestandardní pohledávky za úvěrovými institucemi	7	0	0	0	0	0	0
Pochybné pohledávky za úvěrovými institucemi	8	0	0	0	0	0	0
Ztrátové pohledávky za úvěrovými institucemi	9	0	0	0	0	0	0
Pohledávky za jinými osobami než úvěr.institucemi	10	100 924 303	100 422 801	501 503	0	0	0
Pohledávky za j. osobami než úvěr.institucemi bez selhání	11	99 645 037	99 622 454	22 583	0	0	0
Standardní pohledávky za jinými osobami než úvěr.institucemi	12	98 187 444	98 187 444	0	0	0	0
Sledované pohledávky za jin. osobami než úvěr.institucemi	13	1 457 593	1 435 010	22 583	0	0	0
Pohledávky za jin. osobami než úvěr.institucemi se selháním	14	1 279 266	800 346	478 920	0	0	0
Nestandardní pohledávky za jin. osobami než úvěr.institucemi	15	643 549	574 123	69 427	0	0	0
Pochybné pohledávky za jinými osobami než úvěr.institucemi	16	157 814	111 629	46 184	0	0	0
Ztrátové pohledávky za jinými osobami než úvěr.institucemi	17	477 903	114 594	363 309	0	0	0

30.09.2008		Hodnota před znehodnocením	Účetní hodnota (netto)	Opravné položky k jednotlivým pohledávkám	Opravné položky k port. pohled. jednotlivě bez znehodnocení	Opravné položky k portfoliu jednotlivě nevýznam. pohledávek	Kumulovaná ztráta z ocenění reálnou hodnotou
	@	1	2	3	4	5	6
Pohledávky z finančních činností celkem	1	105 997 461	105 569 775	427 686	0	0	0
Pohledávky za úvěrovými institucemi	2	10 030 798	10 030 798	0	0	0	0
Pohledávky za úvěrovými institucemi bez selhání	3	10 030 798	10 030 798	0	0	0	0
Standardní pohledávky za úvěrovými institucemi	4	10 030 798	10 030 798	0	0	0	0
Sledované pohledávky za úvěrovými institucemi	5	0	0	0	0	0	0
Pohledávky za úvěrovými institucemi se selháním	6	0	0	0	0	0	0
Nestandardní pohledávky za úvěrovými institucemi	7	0	0	0	0	0	0
Pochybné pohledávky za úvěrovými institucemi	8	0	0	0	0	0	0
Ztrátové pohledávky za úvěrovými institucemi	9	0	0	0	0	0	0
Pohledávky za jinými osobami než úvěr.institucemi	10	95 966 663	95 538 977	427 686	0	0	0
Pohledávky za j. osobami než úvěr.institucemi bez selhání	11	94 733 574	94 716 959	16 614	0	0	0
Standardní pohledávky za jinými osobami než úvěr.institucemi	12	93 388 139	93 388 139	0	0	0	0
Sledované pohledávky za jin. osobami než úvěr.institucemi	13	1 345 435	1 328 821	16 614	0	0	0
Pohledávky za jin. osobami než úvěr.institucemi se selháním	14	1 233 090	822 018	411 072	0	0	0
Nestandardní pohledávky za jin. osobami než úvěr.institucemi	15	634 558	580 236	54 322	0	0	0
Pochybné pohledávky za jinými osobami než úvěr.institucemi	16	137 966	92 468	45 498	0	0	0
Ztrátové pohledávky za jinými osobami než úvěr.institucemi	17	460 565	149 314	311 251	0	0	0

30.06.2008		Hodnota před znehodnocením	Účetní hodnota (netto)	Opravné položky k jednotlivým pohledávkám	Opravné položky k port. pohled. jednotlivě bez znehodnocení	Opravné položky k portfoliu jednotlivě nevýznam. pohledávek	Kumulovaná ztráta z ocenění reálnou hodnotou
	@	1	2	3	4	5	6
Pohledávky z finančních činností celkem	1	101 349 761	101 010 562	339 199	0	0	0
Pohledávky za úvěrovými institucemi	2	11 403 958	11 403 958	0	0	0	0
Pohledávky za úvěrovými institucemi bez selhání	3	11 403 958	11 403 958	0	0	0	0
Standardní pohledávky za úvěrovými institucemi	4	11 403 958	11 403 958	0	0	0	0
Sledované pohledávky za úvěrovými institucemi	5	0	0	0	0	0	0
Pohledávky za úvěrovými institucemi se selháním	6	0	0	0	0	0	0
Nestandardní pohledávky za úvěrovými institucemi	7	0	0	0	0	0	0
Pochybné pohledávky za úvěrovými institucemi	8	0	0	0	0	0	0
Ztrátové pohledávky za úvěrovými institucemi	9	0	0	0	0	0	0
Pohledávky za jinými osobami než úvěr.institucemi	10	89 945 804	89 606 604	339 199	0	0	0
Pohledávky za j. osobami než úvěr.institucemi bez selhání	11	88 801 225	88 796 809	4 416	0	0	0
Standardní pohledávky za jinými osobami než úvěr.institucemi	12	87 479 727	87 479 727	0	0	0	0
Sledované pohledávky za jin. osobami než úvěr.institucemi	13	1 321 498	1 317 082	4 416	0	0	0
Pohledávky za jin. osobami než úvěr.institucemi se selháním	14	1 144 578	809 795	334 783	0	0	0
Nestandardní pohledávky za jin. osobami než úvěr.institucemi	15	564 679	527 620	37 060	0	0	0
Pochybné pohledávky za jinými osobami než úvěr.institucemi	16	136 740	106 664	30 076	0	0	0
Ztrátové pohledávky za jinými osobami než úvěr.institucemi	17	443 159	175 512	267 648	0	0	0

5.d) Informace o pohledávkách bez znehodnocení a se znehodnocením

31.03.2009	Hodnota před znehodnocením		Opravné položky	Kumulovaná ztráta z ocenění reálnou hodnotou	Účetní hodnota (netto)	
	Pohledávky oceňované naběhlou hodnotou	Pohledávky oceňované reálnou hodnotou			Pohledávky oceňované naběhlou hodnotou	Pohledávky oceňované reálnou hodnotou
Pohledávky bez znehodnocení	116 105 944	0	XX	XX	116 105 944	0
Pohledávky se znehodnocením	3 984 773	0	646 149	0	3 338 623	0

31.12.2008	Hodnota před znehodnocením		Opravné položky	Kumulovaná ztráta z ocenění reálnou hodnotou	Účetní hodnota (netto)	
	Pohledávky oceňované naběhlou hodnotou	Pohledávky oceňované reálnou hodnotou			Pohledávky oceňované naběhlou hodnotou	Pohledávky oceňované reálnou hodnotou
Pohledávky bez znehodnocení	111 390 203	0	XX	XX	111 390 203	0
Pohledávky se znehodnocením	1 193 243	0	504 876	0	688 367	0

30.09.2008	Hodnota před znehodnocením		Opravné položky	Kumulovaná ztráta z ocenění reálnou hodnotou	Účetní hodnota (netto)	
	Pohledávky oceňované naběhlou hodnotou	Pohledávky oceňované reálnou hodnotou			Pohledávky oceňované naběhlou hodnotou	Pohledávky oceňované reálnou hodnotou
Pohledávky bez znehodnocení	104 920 880	0	XX	XX	104 920 880	0
Pohledávky se znehodnocením	1 113 284	0	430 371	0	682 913	0

30.06.2008	Hodnota před znehodnocením		Opravné položky	Kumulovaná ztráta z ocenění reálnou hodnotou	Účetní hodnota (netto)	
	Pohledávky oceňované naběhlou hodnotou	Pohledávky oceňované reálnou hodnotou	Pohledávky oceňované naběhlou hodnotou	Pohledávky oceňované reálnou hodnotou	Pohledávky oceňované naběhlou hodnotou	Pohledávky oceňované reálnou hodnotou
Pohledávky bez znehodnocení	100 367 162	0	XX	XX	100 367 162	0
Pohledávky se znehodnocením	1 020 567	0	341 884	0	678 683	0

5.e) Informace o restrukturalizovaných pohledávkách

	31.03.2009	31.12.2008	30.09.2008	30.06.2008
Restrukturalizované pohledávky za účetní období v hodnotě před znehodnocením	235 495	341 332	256 111	168 264
Pohledávky oceňované naběhlou hodnotou	235 495	341 332	256 111	168 264
Pohledávky oceňované reálnou hodnotou	0	0	0	0

5.g) Poměrové ukazatele

	31.03.2009	31.12.2008	30.09.2008	30.06.2008
Kapitálová přiměřenost	18,62	16,88	17,45	13,32
Rentabilita průměrných aktiv (ROAA)	1,09	0,98	1,19	1,23
Rentabilita průměrného vlastního kapitálu (ROAE)	30,07	27,76	33,75	35,33
Aktiva na jednoho zaměstnance	242 860,92	236 378,47	233 103,65	238 976,67
Správní náklady na jednoho zaměstnance	1 346,32	1 592,72	1 380,98	1 432,09
Zisk po zdanění na jednoho zaměstnance	2 622,30	2 242,08	2 758,31	2 919,91

1. Údaje o kapitálu banky

(Příloha č.27 k vyhlášce č.123/2007 Sb.)

1.a) Údaje o kapitálu banky - souhrnná informace

Kapitál ČMSS se dle Vyhlášky 123/2007 Sb. skládá z následujících položek:

- 1) Původní kapitál (Tier 1)
- 2) Dodatkový kapitál (Tier 2)
- 3) Odčitatelná položka od Tier 1 a Tier 2

Původní kapitál (Tier 1) se skládá z následujících položek:

- základní kapitál, který je akcionáři splacený a je též zapsaný v obchodním rejstříku
- zákonný rezervní fond
- ostatní rezervní fondy, které lze použít pouze k úhradě ztráty, tj. nepatří zde sociální fond
- nerozdělený zisk z předchozích období, který je uvedený v účetní závěrce, která je ověřena auditorem a schválena valnou hromadou ČMSS
- zisk po zdanění uvedený v účetní závěrce, která je ověřena auditorem, snížený o předpokládané dividendy a další platby z rozdělení zisku a je snížený o nehmotný majetek (např. software, licence atd.).

Dodatkový kapitál (Tier 2) se skládá pouze z jedné položky a to podřízeného dluhu.

Podřízený dluh byl ČMSS poskytnut formou úvěru od mateřské společnosti ČSOB, a.s. a jeho celková výše činí 950 mil. Kč. 600 mil. Kč je splatných 19. 12. 2015 a 350 mil. Kč je splatných 29. 8. 2016. Úroková sazba u tohoto dluhu je stanovena jako součet šestiměsíčního PRIBORu a úrokové marže ve výši 0,95 p.a. (step up v případě nevyužití předčasného splacení po šesti letech je 1,20 p.b.; šestiměsíční PRIBOR platí vždy pro období následujících 6 měsíců, a jeho výše je zjišťována každých 6 měsíců). Úrok je splatný dvakrát ročně, a to vždy poslední den úrokového období.

Odčitatelnou položku od Tier 1 a Tier 2 představuje nedostatek v krytí očekávaných úvěrových ztrát a to při využití IRB přístupu pro stanovení kapitálových požadavků k úvěrovému riziku.

Nedostatek v krytí očekávaných úvěrových ztrát vzniká, když souhrn opravných položek k aktivům a rezerv k podrozvahovým aktivům je menší, než souhrn očekávaných úvěrových ztrát k těmto expozicím.

1.b) až f) Údaje o kapitálu na individuálním základě

	31.03.2009	31.12.2008	30.09.2008	30.06.2008
Kapitál	6 243 996	5 630 268	5 638 158	5 501 364
Původní kapitál (Tier 1)	5 989 484	5 397 272	5 449 631	5 454 143
Splacený základní kapitál zapsaný v obchodním rejstříku	1 500 000	1 500 000	1 500 000	1 500 000
Vlastní akcie	0	0	0	0
Emisní ážio	0	0	0	0
Rezervní fondy a nerozdělený zisk	4 625 413	4 044 916	4 044 916	4 044 916
Povinné rezervní fondy	300 000	300 000	300 000	300 000
Ostatní fondy z rozdělení zisku	888 074	888 074	888 074	888 074
Nerozdělený zisk z předchozích období	2 856 842	2 856 842	2 856 842	2 856 842
Zisk za účetní období po zdanění	580 497	0	0	0
Neuhrazená ztráta z předchozích období	0	0	0	0
Výsledné kurzové rozdíly z konsolidace	0	0	0	0
Zisk za běžné účetní období	0	0	0	0
Ztráta za běžné účetní období	0	0	0	0
Čistý zisk z kapitalizace budouc. příjmů ze sekuritizace	0	0	0	0
Zisk/ztráta z ocenění závazků v RH z titulu úvěr. rizika	0	0	0	0
Další odčitatelné položky z původního kapitálu	-135 929	-147 643	-95 285	-90 773
Goodwill	0	0	0	0
Nehmotný majetek jiný než goodwill	-135 929	-147 643	-95 285	-90 773
Negat. oceň. rozdíl ze změn RH realiz. kapitál. nástrojů	0	0	0	0
Účastnické CP vydané osobou s kvalifikov. účastí v bance	0	0	0	0
Dodatkový kapitál (Tier 2)	950 000	950 000	950 000	950 000
Odčitatelné položky od původ. a dodat.kapitálu (Tier1+Tier2)	-695 488	-717 005	-761 473	-902 779
Nedostatek v krytí očekávaných úvěrových ztrát u IRB	-695 488	-717 005	-761 473	-902 779
Kapitál na krytí tržního rizika (Tier 3)	0	0	0	0

2. Údaje o kapitálových požadavcích (Příloha č.27 k vyhlášce č.123/2007 Sb.)

2.a) Údaje o kapitálových požadavcích - souhrnná informace

ČMSS při posuzování dostatečnosti vnitřně stanoveného kapitálu vychází z přístupů používaných při kalkulaci povinných kapitálových požadavků v rámci Pilíře 1 a dále zohledňuje různé aspekty a další významná rizika, která nejsou v pilíři 1 dostatečně pokryta. Všechna významná rizika jsou řízena také s pomocí pravidelného stresového testování pro případ jejich náhlého negativního vývoje. Ostatní rizika v rámci systému vnitřně stanoveného kapitálu jsou pokryta kvalitativními opatřeními v oblasti řízení rizik, organizace procesů a kontrolních mechanismů.

2.b) Údaje o kapitálových požadavcích - výše kapitálových požadavků

	31.03.2009	31.12.2008	30.09.2008	30.06.2008
Kapitálové požadavky celkem	2 682 405	2 669 034	2 584 950	3 303 949
Kap. pož. k úvěrovému riziku celkem	2 333 224	2 319 853	2 235 769	2 954 768
Kap. pož. k úvěr. riziku při IRB celkem	2 333 224	2 319 853	2 235 769	2 954 768
Kap. pož. k úvěr. riziku při IRB k vybr. expozicím celkem	2 257 673	2 234 685	2 161 874	2 881 255
Kap. pož. při IRB k expoz. vůči centr. vládám a bankám	0	0	0	0
Kap. pož. při IRB k expoz. vůči institucím	649 304	672 545	646 666	710 469
Kap. pož. při IRB k podnikovým expoz.	46 346	43 801	43 409	38 374
Kap. pož. při IRB k retailovým expoz.	1 562 023	1 518 338	1 471 799	2 132 412
Kap. pož. k úvěr. riziku při IRB k ostatním expozicím	75 552	85 168	73 895	73 513
Kap. pož. k pozičnímu, měnovému a komoditnímu riziku celkem	0	0	0	0
Kap. pož. k trž. riziku při stand. přístupu (STA) celkem	0	0	0	0
Kap. pož. při STA k měnovému riziku	0	0	0	0
Kap. pož. k operačnímu riziku celkem	349 181	349 181	349 181	349 181
Kap. pož. k oper. riziku při TSA	349 181	349 181	349 181	349 181

V Praze dne 31. března 2009

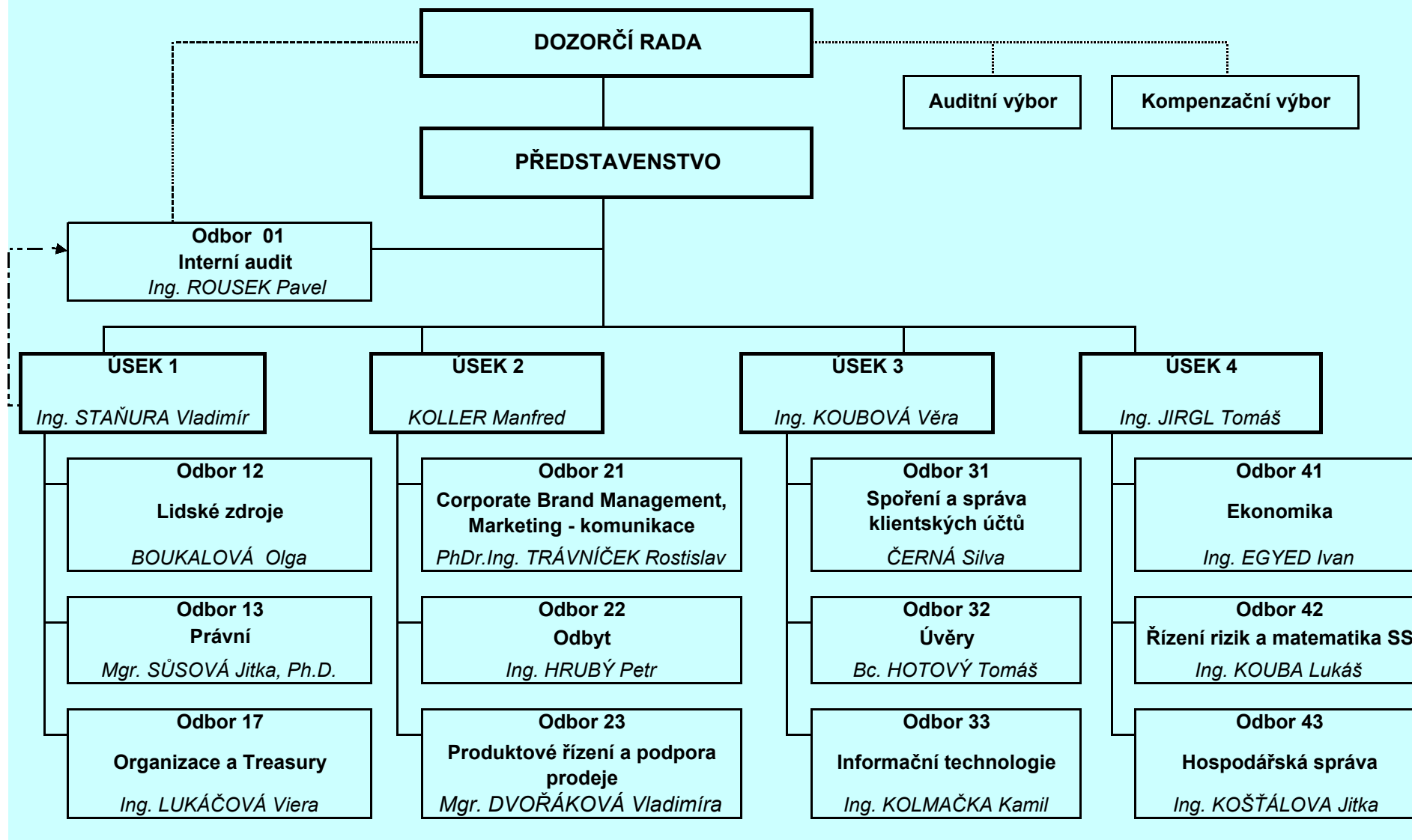


Ing. Vladimír Staňura
předseda představenstva



Manfred Koller
místopředseda představenstva

Příloha č.1 ČESKOMORAVSKÁ STAVEBNÍ SPOŘITELNA, a.s.- Organizační schéma



Počet organizačních jednotek k 31.3.2009 činil 13 a evidenční počet zaměstnanců k 31.3.2009 (přepočtený na úvazky) činil 646,9.

INFORMACE O OSOBAH, KTERÉ JSOU VE VZTAHU K ČSOB OVLÁDANÝMI OSOBAMI, POPŘ. V NICHŽ JE ČSOB VĚTŠINOVÝM SPOLEČNÍKEM K 31.3.2009

Příloha č. 3

(Informace o vztazích s ČSOB)

IČ	Obchodní jméno právnické osoby	Sídlo právnické osoby	Právní forma	Podíl banky na zákl. kapitálu celkem		Podíl banky na hlas. právech celkem		Změna v průběhu 1. čtvrtletí 2009				Základní kapitál (vklad)	Podíl banky na základním kapitálu (vkladu)			Podíl banky na hlas. právech celkem	Nepřímá účast přes koho	Počet držných akcií celkem	Nominální hodnota držných akcií nebo podílu celkem	Pořizovací hodnota přímo držných akcií nebo obchodního podílu celkem	Souhrnná hodnota		Souhrnná výše nakoupených CP v aktivech	Závazky banky z těchto CP	Souhrnná výše záruk		Jiný způsob ovládnutí
				před změnou		po změně		po změně		po změně			pohledávek	závazků	bankou vydaných						bankou přijatých						
				přímý a nepřímý	přímý a nepřímý	přímý	nepřímý	celkem	přímý a nepřímý	tis. Kč	%											%			%		
				%	%	Datum	Popis změny	tis. Kč	%	%	%		%	Obchodní jméno	Kusy						tis. Kč	tis. Kč			tis. Kč	tis. Kč	
25636855	Auxilium, a.s.	Praha 5, Radlická 333/150	akciová spol.	100,00	100,00	-	-	-	-	1 000 000	100,00	0,00	100,00	100,00	-	64	1 000 000	5 375 045	-	24 724	-	-	-	-	-	-	NE
63987686	Bankovní informační technologie, s.r.o.	Praha 5, Radlická 333/150	spol. s ruč. omezeným	100,00	100,00	-	-	-	-	20 000	100,00	0,00	100,00	100,00	-	x	20 000	30 000	-	187 422	-	-	-	-	-	-	NE
26760401	Centrum Radlická a.s.	Praha 5, Radlická 333/150	akciová spol.	100,00	100,00	-	-	-	-	500 000	100,00	0,00	100,00	100,00	-	70	500 000	968 518	255 000	3 578	-	-	-	-	-	-	NE
49241397	Českomoravská stavební spořitelna, a.s.	Praha 10, Václavská 3218/169	akciová spol.	55,00	55,00	-	-	-	-	1 500 000	55,00	0,00	55,00	55,00	-	11	825 000	1 540 000	959 660	12 571 883	-	-	-	-	-	-	NE
63999463	ČSOB Asset Management, a.s., člen skupiny ČSOB	Praha 5, Radlická 333/150	akciová spol.	20,59	52,94	-	-	-	-	34 000	20,59	0,00	20,59	52,94	-	7	7 000	84 750	157	223 674	-	-	-	-	-	-	NE
45794278	ČSOB Factoring, a.s.	Praha 10, Benešova 2538/40	akciová spol.	100,00	100,00	-	-	-	-	70 800	100,00	0,00	100,00	100,00	-	110	70 800	1 175 202	2 557 227	657	-	-	-	-	-	-	NE
25677888	ČSOB Investiční společnost, a.s., člen skupiny ČSOB	Praha 5, Radlická 333/150	akciová spol.	90,81	100,00	-	-	-	-	216 000	73,15	17,66	90,81	100,00	-	216	216 000	343 899	-	868 469	-	-	-	-	-	-	NE
27081907	ČSOB Investment Banking Services, a.s., člen skupiny ČSOB	Praha 5, Radlická 333/150	akciová spol.	100,00	100,00	-	-	-	-	2 000 000	100,00	0,00	100,00	100,00	-	200	2 000 000	5 283 113	31 735	17 067	-	-	-	-	-	-	NE
27151221	ČSOB Leasing pojišťovací makléř, s.r.o.	Praha 4, Na Pankráci 60/310	spol. s ruč. omezeným	100,00	100,00	-	-	-	-	2 000	0,00	100,00	100,00	100,00	-	x	2 000	-	-	79 874	-	-	-	-	-	-	NE
63998980	ČSOB Leasing, a.s. (ČR)	Praha 4, Na Pankráci 310/60	akciová spol.	100,00	100,00	-	-	-	-	3 000 000	100,00	0,00	100,00	100,00	-	300	3 000 000	4 700 000	16 383 961	642 571	4 395 235	-	-	-	-	-	NE
60917776	ČSOB Penzijní fond Progres, a. s., člen skupiny ČSOB	Praha 5, Radlická 333/150	akciová spol.	100,00	100,00	13.3.2009	V březnu navýšení ceny pořízení v důsledku příplatku k vlastnímu kapitálu.	-	-	320 000	100,00	0,00	100,00	100,00	-	320	320 000	1 118 001	-	528 523	-	-	-	-	-	-	NE
61859265	ČSOB Penzijní fond Stabilita, a. s., člen skupiny ČSOB	Praha 5, Radlická 333/150	akciová spol.	100,00	100,00	13.3.2009	V březnu navýšení ceny pořízení v důsledku příplatku k vlastnímu kapitálu.	-	-	297 167	100,00	0,00	100,00	100,00	-	2 971 670	297 167	1 907 495	-	921 192	-	-	-	-	-	-	NE
27924068	ČSOB Property fund, uzavřený investiční fond a.s., člen skupiny ČSOB	Praha 5, Radlická 333/151	akciová spol.	70,09	100,00	-	-	-	-	1 424 000	60,32	9,77	70,09	100,00	-	1 424	1 424 000	859 000	-	318 848	-	-	-	-	-	-	NE
61251950	Eurincasso, s.r.o.	Praha 10, Benešova 2538/40	spol. s ruč. omezeným	100,00	100,00	-	-	-	-	1 000	0,00	100,00	100,00	100,00	-	x	1 000	-	-	1 453	-	-	-	-	-	-	NE
13584324	Hypoteční banka a.s.	Praha 5, Radlická 333/150	akciová spol.	99,90	99,90	-	-	-	-	5 076 328	99,90	0,00	99,90	99,90	-	10 142 801	5 071 401	13 516 667	21 609 420	17 541 672	71 203 826	-	-	-	-	-	NE
25617184	Merrion properties s.r.o.	Praha 5, Radlická 333/150	spol. s ruč. omezeným	70,09	100,00	-	-	-	-	6 570	0,00	70,09	70,09	100,00	-	x	6 570	-	-	45 008	-	-	-	-	-	-	NE
00000949	MOTOKOV a.s. v likvidaci	Praha 8, Thámova 181/20	akciová spol.	69,09	69,09	-	-	-	-	62 000	0,50	68,59	69,09	69,09	-	428 391	42 839	-	-	4 324	-	-	5 292	5 292	-	-	NE
00548219	MOTOKOV International a.s.	Praha 8, Thámova 181/20	akciová spol.	94,91	94,91	-	-	-	-	2 150	0,00	94,91	94,91	94,91	-	408 097	2 040	-	-	19 961	-	-	-	-	-	-	NE
36859541	Property Skalica, s.ro.	Bratislava, Mostová 2	spol. s ruč. omezeným	70,09	100,00	-	-	-	-	51 036	0,00	70,09	70,09	100,00	-	x	51 036	-	-	1 358	-	-	-	-	-	-	NE
36859516	Property LM, s.r.o.	Bratislava, Mostová 2	spol. s ruč. omezeným	70,09	100,00	-	-	-	-	137	0,00	70,09	70,09	100,00	-	x	137	-	-	302	-	-	-	-	-	-	NE
99999999	Semex Metall und Maschinen GmbH	Dr. Georg Schäfer Strasse 17, 93437 Furth im Wald, SRN	zahr. práv. osoba	97,45	100,00	-	-	-	-	0	0,00	97,45	97,45	100,00	-	x	0	-	-	-	-	-	-	-	-	-	NE
99999999	Tee Square Limited, Ltd.	British Virgin Islands, Tortola, Road Town, Third Floor, The Geneva Place, P.O.Box 986	zahr. práv. osoba	100,00	100,00	-	-	-	-	8 434	100,00	0,00	100,00	100,00	-	410 104	8 434	24 319	-	-	-	-	-	-	-	-	NE

**SCHEMA KONSOLIDAČNÍHO CELKU ČSOB K 31.3.2009,
 nad nímž ČNB vykonává dohled na konsolidovaném základě**

