

# **ČESKOMORAVSKÁ STAVEBNÍ SPOŘITELNA, a.s.**

**Údaje o spořitelně  
a výsledcích hospodaření k 31.3.2012**

V souladu se 7. částí (uveřejňování informací) vyhlášky č. 123/2007 Sb., o pravidlech obezřetného podnikání bank, spořitelních a úvěrních družstev a obchodníků s cennými papíry a v souladu s úředním sdělením České národní banky ze dne 26. října 2007 a vyhláškou č. 282/2008 Sb. ze dne 1. srpna 2008, uvádíme následující informace:

## **I. Údaje o bance**

- a) **Obchodní jméno:** Českomoravská stavební spořitelna, a.s.  
**Právní forma:** akciová společnost  
**Sídlo:** Praha 10, Vinohradská 3218/169  
**Identifikační číslo:** 49241397
- b) **Datum zápisu do Obchodního rejstříku:** 27. srpna 1993
- c) **Datum poslední změny zápisu do Obchodního rejstříku:**  
3. 1. 2011 za účelem zápisu vzniku členství členů dozorčí rady
- d) **Výše základního jmění zapsaná v Obchodním rejstříku:** 1 500 000 000,- Kč
- e) **Výše splaceného základního jmění:** 1 500 000 000,- Kč
- f) **Akcie:** 20 ks zaknihovaných akcií na jméno ve jmenovité hodnotě 75 000 000,- Kč
- g) **ČMSS nenabyla vlastní akcie a zatímní listy a jiné účastnické cenné papíry.**
- h) **Základní kapitál nebyl od posledního uveřejnění zvýšen.**
- i) **Organizační struktura viz příloha č. 1.**

**j) Informace o vztazích se členy dozorčí rady, členy představenstva a s dalšími vedoucími zaměstnanci banky**

<b>Jméno a příjmení včetně titulů</b>	<b>Funkce</b>	<b>Datum, od kdy osoba příslušnou funkci vykonává</b>	<b>Zkušenosti, předpoklady</b>
Ing. Vladimír Staňura	předseda představenstva člen představenstva	06. 06. 2003 01. 06. 2003	VŠ, praxe v bankovníctví od roku 1978
Manfred Koller	místopředseda představenstva člen představenstva	26. 11. 2008 01. 01. 2003	VŠ, praxe v bankovníctví od roku 1986
Ing. Tomáš Jirgl	člen představenstva	24. 11. 2008	VŠ, praxe v bankovníctví od roku 1999
Ing. Věra Koubová	členka představenstva	24. 11. 2008	VŠ, praxe v bankovníctví od roku 1995
Dr. Matthias Metz	předseda dozorčí rady člen dozorčí rady	02. 08. 2006 02. 08. 2006	VŠ, praxe v bankovníctví od roku 1985
Dr. Thomas Hamann	člen dozorčí rady	03. 07. 2005	VŠ, praxe v bankovníctví od roku 1991
Ing. Vlasta Dolanská	členka dozorčí rady	01. 10. 2006	VŠ, praxe v bankovníctví od roku 1979
Mgr. Jan Lamser	místopředseda dozorčí rady člen dozorčí rady	28. 11. 2006 19. 05. 2005	VŠ, praxe ve finančnictví od roku 1995
Mgr. Jitka Sůsová, PhD.	členka dozorčí rady	03. 01. 2011	VŠ, praxe v bankovníctví od roku 1991
Mgr. Bc. Petr Jelínek	člen dozorčí rady	03. 01. 2011	SŠ, praxe v bankovníctví od roku 2002
Ing. Ivan Egyed	ředitel odboru	01. 05. 2003	VŠ, praxe v bankovníctví od roku 1993
Ing. Jitka Košťálová	ředitelka odboru	01. 05. 2008	VŠ, praxe v oboru hospodářské správy od roku 2004
Ing. Luboš Němeček	ředitel odboru	01. 08. 2010	VŠ, praxe bankovníctví od roku 2001
PhDr. Ing. Rostislav Trávníček	ředitel odboru	01. 08. 1999	VŠ, praxe v bankovníctví od roku 1992
Mgr. Jitka Sůsová Ph.D.	ředitelka odboru vedoucí samostatného oddělení	01. 08. 2008 01. 08. 2006	VŠ, praxe v bankovníctví od roku 1991
Mgr. Vladimíra Dvořáková	ředitelka odboru	10. 07. 2006	VŠ, praxe v reklamních agenturách od roku 1996
Ing. Lukáš Kouba	ředitel odboru	01. 04. 2003	VŠ, praxe v bankovníctví od roku 1997
Bc. Tomáš Hotový	ředitel odboru	01. 12. 2008	VŠ, praxe ve finančnictví od roku 1998
Ing. Petr Hrubý	ředitel odboru	01. 05. 2006	VŠ, praxe v bankovníctví od roku 1992
Ing. Pavel Rousek	ředitel odboru vedoucí samostatného oddělení	01. 08. 2008 01. 01. 1999	VŠ, praxe v bankovníctví od roku 1993
Ing. Petr Vykopal	ředitel odboru	01. 05. 2010	VŠ, praxe v bankovníctví od roku 1997
Ing. Petr Laštovka	ředitel odboru	01. 05. 2011	VŠ, praxe v oboru IT od roku 2000
Ing. Valéria Faragová	team leader	01. 08. 2010	VŠ, praxe v bankovníctví od roku 1993

Členství v orgánech jiných společností:

Ing. Vladimír Staňura

- Česká bankovní asociace – prezidium, Asociace českých stavebních spořitelen - prezidium

Dr. Matthias Metz

- SGB Sino-German Bausparkasse Co. Ltd., Hexi District, Tianjin / China – dozorčí rada,
- VR Kreditwerk Hamburg-Schwäbisch Hall AG – dozorčí rada,
- VR-Bank Schwäbisch Hall AG – dozorčí rada,
- Bausparkasse Schwäbisch Hall AG – představenstvo.

Mgr. Jan Lamser

- Československá obchodní banka, a.s. – představenstvo, člen country týmu za oblast PSB a přímé bankovníctví.

Ing. Vlasta Dolanská

- Bankovní informační technologie, s. r. o. – dozorčí rada

Celková výše bankou poskytnutých úvěrů členům dozorčí rady, členům představenstva a vrcholnému vedení k 31. 3. 2012 činí **12 998 000 Kč**.

## **II. Informace o akcionářích:**

**Akcionáři Českomoravské stavební spořitelny, a.s. (dále jen ČMSS) jsou:**

Československá obchodní banka, a. s. (dále ČSOB)

Bausparkasse Schwäbisch Hall, AG (dále BSH)

**Československá obchodní banka, a. s.**

**Sídlo:** Praha 5, Radlická 333/150, PSČ: 150 57

**Předmět podnikání:** univerzální komerční banka

**Výše podílu v procentech na hlasovacích právech:** 55 %

Dle § 19 odst. 1 písm. f zák. č. 21/1992 Sb. o bankách, ve znění pozdějších předpisů se jedná o hlavního akcionáře se zvláštním vztahem k bance.

**Bausparkasse Schwäbisch Hall AG**

**Sídlo:** Crailsheimer Straße 52, D-745 23 Schwäbisch Hall

**Předmět podnikání:** specializovaná spořitelna na produkty stavebního spoření

**Výše podílu v procentech na hlasovacích právech:** 45 %

## **III. Informace o struktuře konsolidačního celku:**

Informace o vztazích s bankou ovládanými osobami a osobami, v nichž je ČSOB většinovým společníkem viz příloha č. 2.

HB / ČMSS / ČSOB AM je součástí konsolidačního celku společnosti Československá obchodní banka, a.s., která uveřejňuje na svých webových stránkách informace o obezřetném podnikání na konsolidovaném základě.

Grafické znázornění konsolidačního celku viz příloha č. 3.

## **IV. Přehled o činnostech banky**

- 1) Předmět podnikání ČMSS:
  - a) přijímání vkladů v české měně od účastníků stavebního spoření
  - b) poskytování úvěrů v české měně účastníkům stavebního spoření
  - c) poskytování příspěvku v české měně fyzickým osobám účastníkům stavebního spoření
  - d) poskytování úvěrů v české měně osobám, jejichž výrobky a poskytované služby jsou určeny pro uspokojování bytových potřeb
  - e) přijímání vkladů v české měně od bank, zahraničních bank, poboček zahraničních bank, finančních institucí, zahraničních finančních institucí a poboček zahraničních finančních institucí
  - f) poskytování záruk v české měně za úvěry ze stavebního spoření, za úvěry poskytnuté podle § 5 odst. 5 zákona o stavebním spoření a za úvěry uvedené v § 9 odst. 1 písm. a) zákona o stavebním spoření
  - g) obchodování na vlastní účet s hypotéčními zástavními listy a s obdobnými produkty vydávanými členskými státy Organizace pro hospodářskou spolupráci a rozvoj
  - h) obchodování na vlastní účet s dluhopisy vydávanými Českou republikou, s dluhopisy, za které převzala Česká republika záruku, a s dluhopisy vydávanými Českou národní bankou
  - i) obchodování na vlastní účet s dluhopisy vydávanými členskými státy Organizace pro hospodářskou spolupráci a rozvoj, centrálními bankami, finančními institucemi těchto států a bankami se sídlem v těchto státech, jakož i s dluhopisy, za které tyto státy převzaly záruku, a s dluhopisy vydávanými Evropskou investiční bankou, Nordic Investment Bank a Evropskou centrální bankou
  - j) provádění platebního styku a jeho zúčtování v tuzemsku v souvislosti s činností stavebního spořitelny
  - k) poskytování bankovních informací
  - l) uzavírání obchodů sloužících k zajištění proti měnovému a úrokovému riziku
  - m) výkon finančního makléřství
- 2) ČMSS skutečně vykonává tyto činnosti:  
činnosti dle § 1 a § 9, odst. 1 písm. a), b), c), d), e), f), g), h), j), k) a m)
- 3) ČMSS nebylo vykonávání žádných činností obsažených v bankovní licenci omezeno nebo vyloučeno.

## V. Informace o finanční situaci ČMSS

Veškeré číselné údaje o finanční situaci banky jsou v tisících Kč, pokud není uvedeno jinak.

<b>ÚDAJE O FINANČNÍ SITUACI BANKY (Příloha č.24 k vyhlášce č.123/2007 Sb.)</b>					
<b>31.3.2012</b>					
<b>5.a) Rozvaha banky</b>		<b>31.03.2012</b>	<b>31.12.2011</b>	<b>30.09.2011</b>	<b>30.06.2011</b>
<b>Aktiva celkem</b>	<b>1</b>	<b>170 791 160</b>	<b>170 878 181</b>	<b>166 176 564</b>	<b>167 343 771</b>
Pokladní hotovost a pohledávky vůči centrálním bankám	<b>2</b>	<b>1 869 241</b>	<b>2 124 842</b>	<b>2 171 987</b>	<b>3 151 855</b>
Pokladní hotovost	<b>3</b>	306	373	429	346
Pohledávky vůči centrálním bankám	<b>4</b>	1 868 935	2 124 469	2 171 558	3 151 509
Finanční aktiva k obchodování	<b>5</b>	<b>0</b>	<b>0</b>	<b>0</b>	<b>0</b>
Deriváty k obchodování s kladnou reálnou hodnotou	<b>6</b>	0	0	0	0
Kapitálové nástroje k obchodování	<b>7</b>	0	0	0	0
Dluhové cenné papíry k obchodování	<b>8</b>	0	0	0	0
Pohledávky k obchodování	<b>9</b>	<b>0</b>	<b>0</b>	<b>0</b>	<b>0</b>
Pohledávky k obchodování vůči úvěrovým institucím	<b>10</b>	0	0	0	0
Pohledávky k obchodování vůči j. osobám než úvěr. institucím	<b>11</b>	0	0	0	0
Ostatní pohledávky k obchod. sektorově nečleněné	<b>12</b>	0	0	0	0
Finanční aktiva v reálné hodnotě vykáz. do zisku nebo ztráty	<b>13</b>	<b>0</b>	<b>0</b>	<b>0</b>	<b>0</b>
Kapitálové nástroje v reálné hodnotě vykázané do Z/Z	<b>14</b>	0	0	0	0
Dluhové cenné papíry v reálné hodnotě vykázané do Z/Z	<b>15</b>	0	0	0	0
Pohledávky v reálné hodnotě vykázané do zisku nebo ztráty	<b>16</b>	<b>0</b>	<b>0</b>	<b>0</b>	<b>0</b>
Pohledávky v reálné hodnotě vykázané do Z/Z vůči úvěr. inst.	<b>17</b>	0	0	0	0
Pohledávky v RH vykázané do Z/Z vůči j.osobám než úvěr.inst.	<b>18</b>	0	0	0	0
Ostatní pohledávky v RH vykázané do Z/Z sektorově nečleněné	<b>19</b>	0	0	0	0
Realizovatelná finanční aktiva	<b>20</b>	<b>14 600 514</b>	<b>12 991 211</b>	<b>12 383 389</b>	<b>11 653 839</b>
Kapitálové nástroje realizovatelné	<b>21</b>	0	0	0	0
Dluhové cenné papíry realizovatelné	<b>22</b>	14 600 514	12 991 211	12 383 389	11 653 839
Pohledávky realizovatelné	<b>23</b>	<b>0</b>	<b>0</b>	<b>0</b>	<b>0</b>
Pohledávky realizovatelné vůči úvěrovým institucím	<b>24</b>	0	0	0	0
Pohledávky realizovatelné vůči j.osobám než úvěr.institucím	<b>25</b>	0	0	0	0
Ostatní pohledávky realizovatelné sektorově nečleněné	<b>26</b>	0	0	0	0
Úvěry a jiné pohledávky	<b>27</b>	<b>151 356 074</b>	<b>154 651 712</b>	<b>144 163 713</b>	<b>145 234 885</b>
Dluhové cenné papíry neobchodovatelné	<b>28</b>	0	0	0	0
Pohledávky	<b>29</b>	<b>151 356 074</b>	<b>154 651 712</b>	<b>144 163 713</b>	<b>145 234 885</b>
Pohledávky vůči úvěrovým institucím	<b>30</b>	24 977 676	25 700 749	14 291 861	15 138 897
Pohledávky vůči osobám jiným než úvěrovým institucím	<b>31</b>	126 349 492	128 925 712	129 854 045	130 073 689
Ostatní pohledávky sektorově nečleněné	<b>32</b>	28 905	25 251	17 807	22 299
Finanční investice držené do splatnosti	<b>33</b>	<b>0</b>	<b>0</b>	<b>6 379 785</b>	<b>6 314 793</b>
Dluhové cenné papíry držené do splatnosti	<b>34</b>	0	0	6 379 785	6 314 793
Pohledávky držené do splatnosti	<b>35</b>	<b>0</b>	<b>0</b>	<b>0</b>	<b>0</b>
Pohledávky držené do splatnosti vůči úvěrovým institucím	<b>36</b>	0	0	0	0
Pohledávky držené do splatnosti vůči j.osobám než úvěr.inst.	<b>37</b>	0	0	0	0
Ostatní pohledávky držené do splatnosti sektorově nečleněné	<b>38</b>	0	0	0	0
Zajišťovací deriváty s kladnou reálnou hodnotou	<b>39</b>	<b>0</b>	<b>0</b>	<b>0</b>	<b>0</b>
Zajišť. deriváty s kladnou RH - zajištění reálné hodnoty	<b>40</b>	0	0	0	0
Zajišť. deriváty s kladnou RH - zajištění peněžních toků	<b>41</b>	0	0	0	0
Zajišť.deriváty s kl.RH- zaj.čistých investic do zahr.jedn.	<b>42</b>	0	0	0	0
Zajišť.deriváty s kladnou RH-zajištění úrok.rizika - RH	<b>43</b>	0	0	0	0
Zajišť.deriváty s kladnou RH- zajištění úrok.rizika-pen.toky	<b>44</b>	0	0	0	0
Kladné změny reálné hodnoty portfolia zajišťovaných nástrojů	<b>45</b>	0	0	0	0
Hmotný majetek	<b>46</b>	<b>715 783</b>	<b>725 312</b>	<b>728 479</b>	<b>719 824</b>

Pozemky, budovy a zařízení	47	715 783	725 312	728 479	719 824
Investice do nemovitostí	48	0	0	0	0
Nehmotný majetek	49	209 577	216 507	217 973	204 278
Goodwill	50	0	0	0	0
Ostatní nehmotný majetek	51	209 577	216 507	217 973	204 278
Účasti v přidružených a ovládaných osobách a ve spol.podn.	52	0	0	0	0
Daňové pohledávky	53	0	0	0	0
Pohledávky ze splatné daně	54	0	0	0	0
Pohledávky z odložené daně	55	0	0	0	0
Ostatní aktiva	56	2 039 971	168 598	131 237	64 297
Neoběžná aktiva a vyřazované skupiny určené k prodeji	57	0	0	0	0
		31.03.2012	31.12.2011	30.09.2011	30.06.2011
<b>Závazky a vlastní kapitál celkem</b>	<b>1</b>	<b>170 791 160</b>	<b>170 878 181</b>	<b>166 176 564</b>	<b>167 343 771</b>
Závazky celkem	2	160 151 323	160 868 163	156 321 695	158 127 127
Vklady, úvěry a ostatní finanční závazky vůči centr.bankám	3	0	0	0	0
Finanční závazky k obchodování	4	0	0	0	0
Deriváty k obchodování se zápornou reálnou hodnotou	5	0	0	0	0
Závazky z krátkých prodejů	6	0	0	0	0
Vklady, úvěry a ostatní finanční závazky k obchodování	7	0	0	0	0
Vklady, úvěry a ostatní fin.závazky k obch. vůči úvěr.inst.	8	0	0	0	0
Vklady, úvěry a ost.fin.závaz.k obch.vůči j.os.než úvěr.inst	9	0	0	0	0
Ostatní finanční závazky k obchodování sektorově nečleněné	10	0	0	0	0
Emitované dluhové CP určené k odkupu v krátkém období	11	0	0	0	0
Finanční závazky v reálné hodnotě vykázané do zisku/ztráty	12	0	0	0	0
Vklady,úvěry a ostatní finanční závazky v RH vykázané do Z/Z	13	0	0	0	0
Vklady,úvěry a ost.fin.závaz.v RH vyk.do Z/Z vůči úvěr.inst.	14	0	0	0	0
Vklady a ost.fin.záv.v RH vyk.do Z/Z vůči j.os.než úvěr.inst	15	0	0	0	0
Ostatní fin.závazky v RH hodnotě výkaz.do Z/Z sektor.nečlen.	16	0	0	0	0
Emitované dluhové CP v RH vykázané do zisku nebo ztráty	17	0	0	0	0
Podřízené závazky v RH vykázané do zisku nebo ztráty	18	0	0	0	0
Finanční závazky v naběhlé hodnotě	19	156 795 547	159 772 844	155 248 577	156 989 050
Vklady, úvěry a ostatní finanční závazky v naběhlé hodnotě	20	156 795 547	159 772 844	155 248 577	156 989 050
Vklady a ost.fin.závazky v naběhlé hodnotě vůči úvěr.inst.	21	1 956 514	1 942 066	0	0
Vklady a ost.fin.záv.v naběhlé hodn.vůči j.os.než úvěr.inst.	22	154 536 639	157 057 263	154 977 059	156 740 608
Ostatní finanční závazky v naběhlé hodnotě sektor.nečleněné	23	302 394	773 515	271 518	248 442
Emitované dluhové cenné papíry v naběhlé hodnotě	24	0	0	0	0
Podřízené závazky v naběhlé hodnotě	25	0	0	0	0
Finanční závazky spojené s převáděnými aktivy	26	0	0	0	0
Zajišťovací deriváty se zápornou reálnou hodnotou	27	0	0	0	0
Zajišť. deriváty se zápornou RH - zajištění reálné hodnoty	28	0	0	0	0
Zajišť. deriváty se zápornou RH - zajištění peněžních toků	29	0	0	0	0
Zajišť.deriváty s záp.RH- zaj.čistých investic do zahr.jedn.	30	0	0	0	0
Zajišť.deriváty se zápornou RH-zajištění úrok.rizika- RH	31	0	0	0	0
Zajišť.deriváty s záp.RH-zajištění úrok.rizika-peněžní toky	32	0	0	0	0
Záporné změny reál. hodnoty portfolia zajišťovaných nástrojů	33	0	0	0	0
Rezervy	34	4 300	4 300	2 500	3 300
Rezervy na restrukturalizace	35	0	0	0	0
Rezervy na daně a soudní spory	36	4 300	4 300	2 500	3 300
Rezervy na důchody a podobné závazky	37	0	0	0	0
Rezervy na podrozvahové položky	38	0	0	0	0
Rezervy na nevýhodné smlouvy	39	0	0	0	0
Ostatní rezervy	40	0	0	0	0

Daňové závazky	41	411 176	339 305	369 567	278 392
Závazky ze splatné daně	42	215 450	156 213	147 140	70 090
Závazky z odložené daně	43	195 726	183 092	222 428	208 302
Ostatní závazky	44	2 940 299	751 714	701 051	856 385
Základní kapitál družstev splatný na požádání	45	XX	XX	XX	XX
Závazky spojené s vyřazovanými skupinami určenými k prodeji	46	0	0	0	0
Vlastní kapitál celkem	47	10 639 837	10 010 018	9 854 869	9 216 644
Základní kapitál	48	1 500 000	1 500 000	1 500 000	1 500 000
Splacený základní kapitál	49	1 500 000	1 500 000	1 500 000	1 500 000
Nesplacený základní kapitál	50	0	0	0	0
Emisní ážio	51	0	0	0	0
Další vlastní kapitál	52	0	0	0	0
Kapitálová složka finančních nástrojů	53	0	0	0	0
Ostatní kapitálové nástroje	54	0	0	0	0
Fondy z přecenění a ostatní oceňovací rozdíly	55	78 800	43 087	153 773	156 513
Oceňovací rozdíly z hmotného majetku	56	0	0	0	0
Oceňovací rozdíly z nehmotného majetku	57	0	0	0	0
Zajištění čistých investic do zahraničních jednotek	58	0	0	0	0
Zajištění peněžních toků	59	0	0	0	0
Oceňovací rozdíly z realizovatelných finančních aktiv	60	78 800	43 087	153 773	156 513
Oceň.rozdíly z neoběž.aktiv a ukončov.čin.určených k prodeji	61	0	0	0	0
Ostatní oceňovací rozdíly	62	0	0	0	0
Rezervní fondy	63	2 608 262	2 608 262	2 608 262	2 608 262
Nerozdělený zisk (neuhrazená ztráta) z předchozích období	64	5 858 670	3 785 948	3 785 948	3 785 948
Vlastní akcie	65	0	0	0	0
Zisk (ztráta) za běžné účetní období	66	594 105	2 072 722	1 806 886	1 165 921

<b>5.b) Výkaz zisku a ztráty</b>		31.03.2012	31.12.2011	30.09.2011	30.06.2011
Zisk z finanční a provozní činnosti	1	989 630	4 127 169	3 229 394	2 152 603
Úrokové výnosy	2	1 727 247	7 140 867	5 400 718	3 607 748
Úroky z pohledávek vůči centrálním bankám	3	2 455	15 831	10 551	6 608
Úroky z finančních aktiv k obchodování	4	0	0	0	0
Úroky z finančních aktiv v reálné hodnotě vykázaných do Z/Z	5	0	0	0	0
Úroky z realizovatelných finančních aktiv	6	114 667	389 330	290 532	191 032
Úroky z úvěrů a jiných pohledávek	7	1 610 107	6 540 328	4 906 835	3 282 309
Úroky z finančních investic držených do splatnosti	8	0	195 329	192 769	127 777
Zisk ze zajišťovacích úrokových derivátů	9	0	0	0	0
Úroky z ostatních aktiv	10	17	49	31	21
Úrokové náklady	11	-888 400	-3 566 652	-2 594 758	-1 741 751
Úroky na vklady, úvěry a ost.fin.závazky vůči centr.bankám	12	0	0	0	0
Úroky na finanční závazky k obchodování	13	0	0	0	0
Úroky na finanční závazky v reálné hodnotě vykázané do Z/Z	14	0	0	0	0
Úroky na finanční závazky v naběhlé hodnotě	15	-888 400	-3 566 652	-2 594 758	-1 741 751
Ztráta ze zajišťovacích úrokových derivátů	16	0	0	0	0
Úroky na ostatní závazky	17	0	0	0	0
Náklady na základní kapitál splatný na požádání	18	0	0	0	0
Výnosy z dividend	19	0	0	0	0
Výnosy z dividend z finančních aktiv k obchodování	20	0	0	0	0
Výnosy z dividend z finan.aktiv v RH vykázaných do Z/Z	21	0	0	0	0
Výnosy z dividend z realizovatelných finančních aktiv	22	0	0	0	0
Výnosy z dividend od přidružených a ovládaných osob	23	0	0	0	0
Výnosy z poplatků a provizí	24	244 724	996 377	697 075	454 434



Poplatky a provize z operací s finan.nástroji pro zákazníky	25	0	0	0	0
Poplatky a provize z obstarání emisí	26	0	0	0	0
Poplatky a provize z obstarání finančních nástrojů	27	0	0	0	0
Poplatky a provize za poradenskou činnost	28	0	0	0	0
Poplatky a provize z clearingů a vypořádání	29	0	0	0	0
Poplatky a provize za obhospodařování hodnot	30	0	0	0	0
Poplatky a provize za správu, úschovu a uložení hodnot	31	0	0	0	0
Poplatky a provize z příslibů a záruk	32	0	0	0	0
Poplatky a provize z platebního styku	33	195 764	775 635	580 063	391 695
Poplatky a provize ze strukturovaného financování	34	0	0	0	0
Poplatky a provize ze sekuritizace	35	0	0	0	0
Poplatky a provize z ostatních služeb	36	48 960	220 742	117 012	62 739
Náklady na poplatky a provize	37	-68 702	-343 337	-198 598	-116 168
Poplatky a provize na operace s finančními nástroji	38	-313	-1 305	-925	-435
Poplatky a provize na obhospodařování hodnot	39	0	0	0	0
Poplatky a provize na správu, úschovu a uložení hodnot	40	-67	-1 049	-268	-179
Poplatky a provize na clearing a vypořádání	41	-89	-699	-469	-306
Poplatky a provize na sekuritizaci	42	0	0	0	0
Poplatky a provize na ostatní služby	43	-68 233	-340 284	-196 936	-115 248
Realizované Z/Z z finan.aktiv a závazků nevykáz. v RH do Z/Z	44	0	2 616	2 616	0
Zisk (ztráta) z realizovatelných finančních aktiv	45	0	2 616	2 616	0
Zisk (ztráta) z úvěrů a jiných pohledávek	46	0	0	0	0
Zisk (ztráta) z finančních investic držených do splatnosti	47	0	0	0	0
Zisk (ztráta) z finančních závazků v naběhlé hodnotě	48	0	0	0	0
Zisk (ztráta) z ostatních závazků	49	0	0	0	0
Zisk (ztráta) z finančních aktiv a závazků k obchodování	50	0	0	0	0
Zisk (ztráta) z kapitálových nástrojů a akciových derivátů	51	0	0	0	0
Zisk (ztráta) z úrokových nástrojů (včetně úrok. derivátů)	52	0	0	0	0
Zisk (ztráta) z měnových nástrojů (včetně měn. derivátů)	53	0	0	0	0
Zisk (ztráta) z úvěrových nástrojů (včetně úvěr. derivátů)	54	0	0	0	0
Zisk (ztráta) z komodit a komoditních derivátů	55	0	0	0	0
Zisk (ztráta) z ostatních nástrojů včetně hybridních	56	0	0	0	0
Zisk (ztráta) z finan. aktiv a závazků v RH vykázané do Z/Z	57	0	0	0	0
Zisk (ztráta) ze zajišťovacího účetnictví	58	0	0	0	0
Kurzové rozdíly	59	-43	-431	-270	-84
Zisk (ztráta) z odúčtování aktiv j. než držených k prodeji	60	-23	-4 862	-5 081	-2 692
Ostatní provozní výnosy	61	2 721	12 579	10 005	6 140
Ostatní provozní náklady	62	-27 894	-109 989	-82 313	-55 024
Správní náklady	63	-216 262	-1 202 009	-722 842	-491 184
Náklady na zaměstnance	64	-113 316	-590 538	-355 344	-232 579
Mzdy a platy	65	-83 214	-439 025	-262 669	-170 927
Sociální a zdravotní pojištění	66	-27 225	-134 436	-83 909	-55 658
Penzijní a podobné výdaje	67	-743	-2 989	-2 241	-1 502
Náklady na dočasné zaměstnance	68	-899	-3 726	-2 899	-2 025
Odměny - vlastní kapitálové nástroje	69	0	0	0	0
Ostatní náklady na zaměstnance	70	-1 234	-10 362	-3 627	-2 467
Ostatní správní náklady	71	-102 946	-611 471	-367 498	-258 605
Náklady na reklamu	72	-19 789	-178 353	-104 490	-79 340
Náklady na poradenství	73	-1 647	-11 112	-3 087	-1 298
Náklady na informační technologie	74	-33 266	-109 142	-88 506	-62 551
Náklady na outsourcing	75	-8 911	-37 616	-27 222	-18 498
Nájemné	76	-2 356	-9 403	-6 267	-4 426

Jiné správní náklady	<b>77</b>	-36 979	-265 845	-137 926	-92 492
Odpisy	<b>78</b>	<b>-31 461</b>	<b>-114 267</b>	<b>-81 607</b>	<b>-54 802</b>
Odpisy pozemků, budov a zařízení	<b>79</b>	-12 674	-48 122	-35 793	-23 704
Odpisy investic do nemovitostí	<b>80</b>	0	0	0	0
Odpisy nehmotného majetku	<b>81</b>	-18 786	-66 145	-45 814	-31 097
Tvorba rezerv	<b>82</b>	0	9 077	10 877	10 077
Ztráty ze znehodnocení	<b>83</b>	<b>-11 547</b>	<b>-272 661</b>	<b>-222 811</b>	<b>-189 321</b>
Ztráty ze znehodnocení finan.aktiv nevykázaných v RH do Z/Z	<b>84</b>	<b>-11 547</b>	<b>-272 661</b>	<b>-222 811</b>	<b>-189 321</b>
Ztráty ze znehodnocení finančních aktiv v pořizovací ceně	<b>85</b>	0	0	0	0
Ztráty ze znehodnocení realizovatelných finančních aktiv	<b>86</b>	0	0	0	0
Ztráty ze znehodnocení úvěrů a jiných pohledávek	<b>87</b>	-11 547	-272 661	-222 811	-189 321
Ztráty ze znehodnocení finan.investic držených do splatnosti	<b>88</b>	0	0	0	0
Ztráty ze znehodnocení nefinančních aktiv	<b>89</b>	<b>0</b>	<b>0</b>	<b>0</b>	<b>0</b>
Ztráty ze znehodnocení pozemků, budov a zařízení	<b>90</b>	0	0	0	0
Ztráty ze znehodnocení z investic do nemovitostí	<b>91</b>	0	0	0	0
Ztráty ze znehodnocení goodwillu	<b>92</b>	0	0	0	0
Ztráty ze znehodnocení nehmotného majetku	<b>93</b>	0	0	0	0
Ztráty ze znehodnocení účastí v přídr.a ovlád.os.a sp.podn.	<b>94</b>	0	0	0	0
Ztráty ze znehodnocení ostatních nefinančních aktiv	<b>95</b>	0	0	0	0
Negativní goodwill bezprostředně zahrnutý do výkazu Z/Z	<b>96</b>	0	0	0	0
Podíl na Z/Z přídr. a ovládaných osob a společných podniků	<b>97</b>	0	0	0	0
Zisk nebo ztráta z neoběžných aktiv a vyřazovaných skupin	<b>98</b>	0	0	0	0
Zisk nebo ztráta z pokračujících činností před zdaněním	<b>99</b>	<b>730 361</b>	<b>2 547 309</b>	<b>2 213 010</b>	<b>1 427 373</b>
Náklady na daň z příjmů	<b>100</b>	-136 255	-474 587	-406 124	-261 451
Zisk nebo ztráta z pokračujících činností po zdanění	<b>101</b>	<b>594 105</b>	<b>2 072 722</b>	<b>1 806 886</b>	<b>1 165 921</b>
Zisk nebo ztráta z ukončované činnosti po zdanění	<b>102</b>	0	0	0	0
Zisk nebo ztráta po zdanění	<b>103</b>	<b>594 105</b>	<b>2 072 722</b>	<b>1 806 886</b>	<b>1 165 921</b>

<b>5.c) Informace o pohledávkách z finančních činností bez selhání a se selháním</b>		Hodnota před znehodnocením	Účetní hodnota (netto)	Opr. položky k jednotlivým pohledávkám	Opr. položky k port. pohled. jednotlivě bez znehodnocení	Opr. položky k portfoliu jedn. nevýzn. pohled.	Kumulovaná ztráta z ocenění reálnou hodnotou
<b>31.3.2012</b>	@	<b>1</b>	<b>2</b>	<b>3</b>	<b>4</b>	<b>5</b>	<b>6</b>
Pohledávky z finančních činností celkem	1	152 685 563	151 327 169	0	0	1 358 394	0
Pohledávky za úvěrovými institucemi	2	24 977 676	24 977 676	0	0	0	0
Pohledávky za úvěrovými institucemi bez selhání	3	24 977 676	24 977 676	0	0	0	0
Standardní pohledávky za úvěrovými institucemi	4	24 977 676	24 977 676	0	0	0	0
Sledované pohledávky za úvěrovými institucemi	5	0	0	0	0	0	0
Pohledávky za úvěrovými institucemi se selháním	6	0	0	0	0	0	0
Nestandardní pohledávky za úvěrovými institucemi	7	0	0	0	0	0	0
Pochybné pohledávky za úvěrovými institucemi	8	0	0	0	0	0	0
Ztrátové pohledávky za úvěrovými institucemi	9	0	0	0	0	0	0
Pohledávky za jinými osobami než úvěr.institucemi	10	127 707 887	126 349 493	0	0	1 358 394	0
Pohledávky za j. osobami než úvěr.institucemi bez selhání	11	124 562 556	124 311 527	0	0	251 028	0
Standardní pohledávky za jinými osobami než úvěr.institucemi	12	121 832 691	121 652 909	0	0	179 783	0
Sledované pohledávky za jin. osobami než úvěr.institucemi	13	2 729 864	2 658 619	0	0	71 246	0
Pohledávky za jin. osobami než úvěr.institucemi se selháním	14	3 145 331	2 037 966	0	0	1 107 366	0
Nestandardní pohledávky za jin. osobami než úvěr.institucemi	15	1 601 029	1 476 635	0	0	124 393	0
Pochybné pohledávky za jinými osobami než úvěr.institucemi	16	266 785	185 274	0	0	81 511	0
Ztrátové pohledávky za jinými osobami než úvěr.institucemi	17	1 277 518	376 056	0	0	901 462	0
<b>31.12.2011</b>	@	<b>1</b>	<b>2</b>	<b>3</b>	<b>4</b>	<b>5</b>	<b>6</b>
Pohledávky z finančních činností celkem	1	155 983 868	154 626 462	0	0	1 357 406	0
Pohledávky za úvěrovými institucemi	2	25 700 749	25 700 749	0	0	0	0
Pohledávky za úvěrovými institucemi bez selhání	3	25 700 749	25 700 749	0	0	0	0
Standardní pohledávky za úvěrovými institucemi	4	25 700 749	25 700 749	0	0	0	0
Sledované pohledávky za úvěrovými institucemi	5	0	0	0	0	0	0
Pohledávky za úvěrovými institucemi se selháním	6	0	0	0	0	0	0
Nestandardní pohledávky za úvěrovými institucemi	7	0	0	0	0	0	0
Pochybné pohledávky za úvěrovými institucemi	8	0	0	0	0	0	0
Ztrátové pohledávky za úvěrovými institucemi	9	0	0	0	0	0	0
Pohledávky za jinými osobami než úvěr.institucemi	10	130 283 119	128 925 713	0	0	1 357 406	0
Pohledávky za j. osobami než úvěr.institucemi bez selhání	11	127 187 080	126 919 706	0	0	267 374	0
Standardní pohledávky za jinými osobami než úvěr.institucemi	12	124 486 187	124 293 136	0	0	193 051	0
Sledované pohledávky za jin. osobami než úvěr.institucemi	13	2 700 893	2 626 570	0	0	74 323	0
Pohledávky za jin. osobami než úvěr.institucemi se selháním	14	3 096 040	2 006 007	0	0	1 090 032	0
Nestandardní pohledávky za jin. osobami než úvěr.institucemi	15	1 594 233	1 452 287	0	0	141 946	0
Pochybné pohledávky za jinými osobami než úvěr.institucemi	16	274 089	187 032	0	0	87 057	0
Ztrátové pohledávky za jinými osobami než úvěr.institucemi	17	1 227 718	366 689	0	0	861 029	0

<b>5.c) Informace o pohledávkách z finančních činností bez selhání a se selháním</b>		Hodnota před znehodnocením	Účetní hodnota (netto)	Opr. položky k jednotlivým pohledávkám	Opr. položky k port. pohled. jednot. bez znehodn.	Opr. položky k portfoliu jednotlivě nevýzn. pohled.	Kumulovaná ztráta z ocenění reálnou hodnotou
<b>30.09.2011</b>	@	<b>1</b>	<b>2</b>	<b>3</b>	<b>4</b>	<b>5</b>	<b>6</b>
Pohledávky z finančních činností celkem	1	145 463 842	144 145 907	0	0	1 317 935	0
Pohledávky za úvěrovými institucemi	2	14 291 861	14 291 861	0	0	0	0
Pohledávky za úvěrovými institucemi bez selhání	3	14 291 861	14 291 861	0	0	0	0
Standardní pohledávky za úvěrovými institucemi	4	14 291 861	14 291 861	0	0	0	0
Sledované pohledávky za úvěrovými institucemi	5	0	0	0	0	0	0
Pohledávky za úvěrovými institucemi se selháním	6	0	0	0	0	0	0
Nestandardní pohledávky za úvěrovými institucemi	7	0	0	0	0	0	0
Pochybné pohledávky za úvěrovými institucemi	8	0	0	0	0	0	0
Ztrátové pohledávky za úvěrovými institucemi	9	0	0	0	0	0	0
Pohledávky za jinými osobami než úvěr.institucemi	10	131 171 981	129 854 046	0	0	1 317 935	0
Pohledávky za j. osobami než úvěr.institucemi bez selhání	11	127 957 719	127 717 068	0	0	240 651	0
Standardní pohledávky za jinými osobami než úvěr.institucemi	12	125 300 496	125 130 513	0	0	169 983	0
Sledované pohledávky za jin. osobami než úvěr.institucemi	13	2 657 222	2 586 555	0	0	70 667	0
Pohledávky za jin. osobami než úvěr.institucemi se selháním	14	3 214 262	2 136 978	0	0	1 077 284	0
Nestandardní pohledávky za jin. osobami než úvěr.institucemi	15	1 750 937	1 573 538	0	0	177 399	0
Pochybné pohledávky za jinými osobami než úvěr.institucemi	16	259 868	177 878	0	0	81 990	0
Ztrátové pohledávky za jinými osobami než úvěr.institucemi	17	1 203 456	385 562	0	0	817 895	0
<b>30.06.2011</b>	@	<b>1</b>	<b>2</b>	<b>3</b>	<b>4</b>	<b>5</b>	<b>6</b>
Pohledávky z finančních činností celkem	1	146 563 318	145 212 587	0	0	1 350 731	0
Pohledávky za úvěrovými institucemi	2	15 138 897	15 138 897	0	0	0	0
Pohledávky za úvěrovými institucemi bez selhání	3	15 138 897	15 138 897	0	0	0	0
Standardní pohledávky za úvěrovými institucemi	4	15 138 897	15 138 897	0	0	0	0
Sledované pohledávky za úvěrovými institucemi	5	0	0	0	0	0	0
Pohledávky za úvěrovými institucemi se selháním	6	0	0	0	0	0	0
Nestandardní pohledávky za úvěrovými institucemi	7	0	0	0	0	0	0
Pochybné pohledávky za úvěrovými institucemi	8	0	0	0	0	0	0
Ztrátové pohledávky za úvěrovými institucemi	9	0	0	0	0	0	0
Pohledávky za jinými osobami než úvěr.institucemi	10	131 424 421	130 073 690	0	0	1 350 731	0
Pohledávky za j. osobami než úvěr.institucemi bez selhání	11	128 266 792	128 036 972	0	0	229 819	0
Standardní pohledávky za jinými osobami než úvěr.institucemi	12	125 939 361	125 773 108	0	0	166 254	0
Sledované pohledávky za jin. osobami než úvěr.institucemi	13	2 327 430	2 263 865	0	0	63 566	0
Pohledávky za jin. osobami než úvěr.institucemi se selháním	14	3 157 629	2 036 718	0	0	1 120 911	0
Nestandardní pohledávky za jin. osobami než úvěr.institucemi	15	1 714 956	1 500 321	0	0	214 635	0
Pochybné pohledávky za jinými osobami než úvěr.institucemi	16	254 117	176 207	0	0	77 910	0
Ztrátové pohledávky za jinými osobami než úvěr.institucemi	17	1 188 556	360 190	0	0	828 366	0

<b>5.d) Informace o pohledávkách bez znehodnocení a se znehodnocením</b>						
31.3.2012	Hodnota před znehodnocením		Opravné položky	Kumulovaná ztráta z ocenění reálnou hodnotou	Účetní hodnota (netto)	
	Pohledávky oceňované naběhlou hodnotou	Pohledávky oceňované reálnou hodnotou	Pohledávky oceňované naběhlou hodnotou	Pohledávky oceňované reálnou hodnotou	Pohledávky oceňované naběhlou hodnotou	Pohledávky oceňované reálnou hodnotou
Pohledávky bez znehodnocení	148 694 339	0	XX	XX	148 694 339	0
Pohledávky se znehodnocením	5 889 572	0	1 358 901	0	4 530 670	0
31.12.2011	Hodnota před znehodnocením		Opravné položky	Kumulovaná ztráta z ocenění reálnou hodnotou	Účetní hodnota (netto)	
	Pohledávky oceňované naběhlou hodnotou	Pohledávky oceňované reálnou hodnotou	Pohledávky oceňované naběhlou hodnotou	Pohledávky oceňované reálnou hodnotou	Pohledávky oceňované naběhlou hodnotou	Pohledávky oceňované reálnou hodnotou
Pohledávky bez znehodnocení	152 325 963	0	XX	XX	152 325 963	0
Pohledávky se znehodnocením	5 808 131	0	1 357 913	0	4 450 218	0
30.9.2011	Hodnota před znehodnocením		Opravné položky	Kumulovaná ztráta z ocenění reálnou hodnotou	Účetní hodnota (netto)	
	Pohledávky oceňované naběhlou hodnotou	Pohledávky oceňované reálnou hodnotou	Pohledávky oceňované naběhlou hodnotou	Pohledávky oceňované reálnou hodnotou	Pohledávky oceňované naběhlou hodnotou	Pohledávky oceňované reálnou hodnotou
Pohledávky bez znehodnocení	141 772 364	0	XX	XX	141 772 364	0
Pohledávky se znehodnocením	5 881 308	0	1 318 400	0	4 562 908	0
30.6.2011	Hodnota před znehodnocením		Opravné položky	Kumulovaná ztráta z ocenění reálnou hodnotou	Účetní hodnota (netto)	
	Pohledávky oceňované naběhlou hodnotou	Pohledávky oceňované reálnou hodnotou	Pohledávky oceňované naběhlou hodnotou	Pohledávky oceňované reálnou hodnotou	Pohledávky oceňované naběhlou hodnotou	Pohledávky oceňované reálnou hodnotou
Pohledávky bez znehodnocení	144 236 730	0	XX	XX	144 236 730	0
Pohledávky se znehodnocením	5 500 860	0	1 351 196	0	4 149 665	0

<b>5.e) Informace o restrukturalizovaných pohledávkách</b>	31.03.2012	31.12.2011	30.09.2011	30.06.2011
Restrukturalizované pohledávky za účetní období v hodnotě před znehodnocením	<b>215 692</b>	<b>928 185</b>	<b>751 528</b>	<b>460 972</b>
Pohledávky oceňované naběhlou hodnotou	215 692	928 185	751 528	460 972
Pohledávky oceňované reálnou hodnotou	0	0	0	0

<b>5.g) Poměrové ukazatele</b>	31.03.2012	31.12.2011	30.09.2011	30.06.2011
Kapitálová přiměřenost	13,18	12,89	14,67	15,91
Rentabilita průměrných aktiv (ROAA)	1,39	1,23	1,44	1,39
Rentabilita průměrného vlastního kapitálu (ROAE)	30,93	27,23	31,74	30,88
Aktiva na jednoho zaměstnance	283 706,25	278 757,23	269 329,92	268 179,12
Správní náklady na jednoho zaměstnance	1 436,96	1 960,86	1 562,06	1 574,31
Zisk po zdanění na jednoho zaměstnance	3 947,54	3 381,28	3 904,67	3 736,93

<b>1. Údaje o kapitálu banky (Příloha č.27 k vyhlášce č.123/2007 Sb.)</b>
<b>1.a) Údaje o kapitálu banky - souhrnná informace</b>
<b>Kapitál ČMSS se dle Vyhlášky 123/2007 Sb. skládá z následujících položek:</b>
1) Původní kapitál (Tier 1)
2) Odčitatelná položka od Tier 1
<b>Původní kapitál (Tier 1) se skládá z následujících položek:</b>
- základní kapitál, který je akcionáři splacený a je též zapsaný v obchodním rejstříku
- zákonný rezervní fond
- ostatní rezervní fondy, které lze použít pouze k úhradě ztráty, tj. nepatří zde sociální fond
- nerozdělený zisk z předchozích období, který je uvedený v účetní závěrce, která je ověřena auditorem a schválena valnou hromadou ČMSS
- zisk po zdanění uvedený v účetní závěrce, která je ověřena auditorem, snížený o předpokládané dividendy a další platby z rozdělení zisku a je snížený o nehmotný majetek (např. software, licence atd.).
<b>Odčitatelnou položku od Tier 1 představuje nedostatek v krytí očekávaných úvěrových ztrát a to při využití IRB přístupu pro stanovení kapitálových požadavků k úvěrovému riziku. Nedostatek v krytí očekávaných úvěrových ztrát vzniká, když souhrn opravných položek k aktivům a rezerv k podrozvahovým aktivům je menší, než souhrn očekávaných úvěrových ztrát k těmto expozicím.</b>

<b>1.b) až f) Údaje o kapitálu na individuálním základě</b>	31.03.2012	31.12.2011	30.09.2011	30.06.2011
<b>Kapitál</b>	<b>6 994 311</b>	<b>7 039 281</b>	<b>7 097 555</b>	<b>7 189 412</b>
<b>Původní kapitál (Tier 1)</b>	<b>7 684 633</b>	<b>7 677 703</b>	<b>7 676 236</b>	<b>7 689 932</b>
Splacený základní kapitál zapsaný v obchodním rejstříku	1 500 000	1 500 000	1 500 000	1 500 000
Vlastní akcie	0	0	0	0
Emisní ážio	0	0	0	0
<b>Rezervní fondy a nerozdělený zisk</b>	<b>6 394 210</b>	<b>6 394 210</b>	<b>6 394 210</b>	<b>6 394 210</b>
Povinné rezervní fondy	300 000	300 000	300 000	300 000
Ostatní fondy z rozdělení zisku	2 308 262	2 308 262	2 308 262	2 308 262
Nerozdělený zisk z předchozích období	3 785 948	3 785 948	3 785 948	3 785 948
Zisk za účetní období po zdanění	0	0	0	0
Neuhrazená ztráta z předchozích období	0	0	0	0
Výsledné kurzové rozdíly z konsolidace	0	0	0	0
Zisk za běžné účetní období	0	0	0	0
Ztráta za běžné účetní období	0	0	0	0
Čistý zisk z kapitalizace budouc. příjmů ze sekuritizace	0	0	0	0
Zisk/ztráta z ocenění závazků v RH z titulu úvěr. rizika	0	0	0	0
<b>Další odčitatelné položky z původního kapitálu</b>	<b>-209 577</b>	<b>-216 507</b>	<b>-217 973</b>	<b>-204 278</b>
Goodwill	0	0	0	0
Nehmotný majetek jiný než goodwill	-209 577	-216 507	-217 973	-204 278
Negat. oceň. rozdíl ze změn RH realiz. kapitál. nástrojů	0	0	0	0
Účastnické CP vydané osobou s kvalifikov. účastí v bance	0	0	0	0
<b>Odčitatelné položky od původ. a dodat.kapitálu (Tier1+Tier2)</b>	<b>-690 322</b>	<b>-638 422</b>	<b>-578 682</b>	<b>-500 520</b>
Nedostatek v krytí očekávaných úvěrových ztrát u IRB	-690 322	-638 422	-578 682	-500 520
<b>Kapitál na krytí tržního rizika (Tier 3)</b>	<b>0</b>	<b>0</b>	<b>0</b>	<b>0</b>

**2. Údaje o kapitálových požadavcích (Příloha č.27 k vyhlášce č.123/2007 Sb.)****2.a) Údaje o kapitálových požadavcích - souhrnná informace**

ČMSS při posuzování dostatečnosti vnitřně stanoveného kapitálu vychází z přístupů používaných při kalkulaci povinných kapitálových požadavků v rámci Pilíře 1 a dále zohledňuje různé aspekty a další významná rizika, která nejsou v pilíři 1 dostatečně pokryta. Všechna významná rizika jsou řízena také s pomocí pravidelného stresového testování pro případ jejich náhlého negativního vývoje. Ostatní rizika v rámci systému vnitřně stanoveného kapitálu jsou pokryta kvalitativními opatřeními v oblasti řízení rizik, organizace procesů a kontrolních mechanismů.

<b>2.b) Údaje o kapitálových požadavcích - výše kapitálových požadavků</b>	31.03.2012	31.12.2011	30.09.2011	30.06.2011
Kapitálové požadavky celkem	<b>4 245 370</b>	<b>4 368 658</b>	<b>3 869 939</b>	<b>3 615 831</b>
Kap. pož. k úvěrovému riziku celkem	<b>3 747 252</b>	<b>3 870 540</b>	<b>3 371 821</b>	<b>3 117 713</b>
Kap. pož. k úvěr. riziku při IRB celkem	<b>3 747 252</b>	<b>3 870 540</b>	<b>3 371 821</b>	<b>3 117 713</b>
Kap. pož. k úvěr. riziku při IRB k vybr. expozicím celkem	<b>3 679 989</b>	<b>3 651 275</b>	<b>3 161 590</b>	<b>3 053 219</b>
Kap. pož. při IRB k expoz. vůči centr. vládám a bankám	0	0	0	0
Kap. pož. při IRB k expoz. vůči institucím	911 692	750 988	387 001	412 123
Kap. pož. při IRB k podnikovým expoz.	163 812	163 943	150 960	140 801
Kap. pož. při IRB k retailovým expoz.	2 604 485	2 736 345	2 623 630	2 500 295
Kap. pož. k úvěr. riziku při IRB k ostatním expozicím	<b>67 263</b>	<b>219 265</b>	<b>210 231</b>	<b>64 494</b>
Kap. pož. k pozičnímu, měnovému a komoditnímu riziku celkem	<b>0</b>	<b>0</b>	<b>0</b>	<b>0</b>
Kap. pož. k trž. riziku při stand. přístupu (STA) celkem	<b>0</b>	<b>0</b>	<b>0</b>	<b>0</b>
Kap. pož. při STA k měnovému riziku	<b>0</b>	<b>0</b>	<b>0</b>	<b>0</b>
Kap. pož. k operačnímu riziku celkem	<b>498 118</b>	<b>498 118</b>	<b>498 118</b>	<b>498 118</b>
Kap. pož. k oper. riziku při TSA	498 118	498 118	498 118	498 118

V Praze dne 31.3.2012



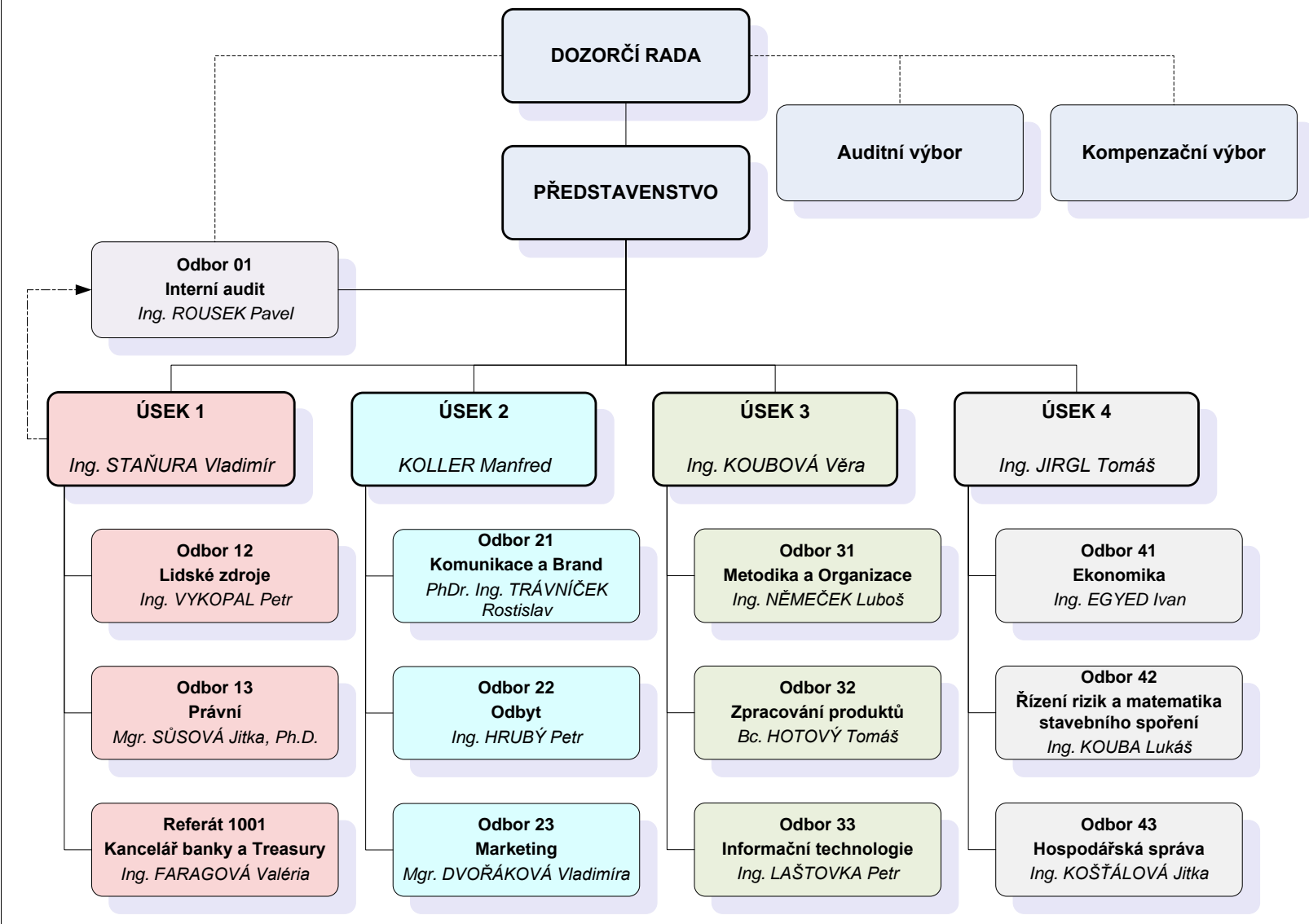
Ing. Vladimír Staňura  
předseda představenstva



Manfred Koller  
místopředseda představenstva



## ČESKOMORAVSKÁ STAVEBNÍ SPOŘITELNA, a.s. – organizační schéma



Počet organizačních jednotek k 31.3.2012 činil 13, evidenční počet zaměstnanců k 31.3.2012 přepočtený na úvazky činil 594,04.