

# **ČESKOMORAVSKÁ STAVEBNÍ SPOŘITELNA, a.s.**

**Údaje o spořitelně**

**a výsledcích hospodaření k 31. 12. 2008**

V souladu se 7. částí (uveřejňování informací) vyhlášky č. 123/2007 Sb., o pravidlech obezřetného podnikání bank, spořitelních a úvěrních družstev a obchodníků s cennými papíry a v souladu s úředním sdělením České národní banky ze dne 26. října 2007 a vyhláškou č. 282/2008 Sb. ze dne 1. srpna 2008, uvádíme následující informace:

## **I. Údaje o bance**

- a) **Obchodní jméno:** Českomoravská stavební spořitelna, a.s.
- Právní forma:** akciová společnost
- Sídlo:** Praha 10, Vinohradská 3218/169
- Identifikační číslo:** 49241397
- b) **Datum zápisu do Obchodního rejstříku:** 27. srpna 1993
- c) **Datum poslední změny zápisu do Obchodního rejstříku:** 26. 11. 2008 za účelem výmazu a zápisu místopředsedy představenstva
- d) **Výše základního jmění zapsaná v Obchodním rejstříku:** 1 500 000 000,- Kč
- e) **Výše splaceného základního jmění:** 1 500 000 000,- Kč
- f) **Akcie:** 20 ks zaknihovaných akcií na jméno ve jmenovité hodnotě 75 000 000,- Kč
- g) **ČMSS nenabyla vlastní akcie a zatímní listy a jiné účastnické cenné papíry.**
- h) **Základní kapitál nebyl od posledního uveřejnění zvýšen.**
- i) **Organizační struktura** viz příloha č. 1.
- j) **Informace o vztazích se členy dozorčí rady, členy představenstva a s dalšími vedoucími zaměstnanci banky**

Jméno a příjmení vč. titulů	Funkce	Datum, od kdy osoba příslušnou funkci vykonává	Zkušenosti, předpoklady
Ing. Vladimír Staňura	předseda představenstva člen představenstva	06. 06. 2003 01. 06. 2003	VŠ, praxe v bankovníctví od roku 1978
Manfred Koller	místopředseda představenstva člen představenstva	26. 11. 2008 01. 01. 2003	VŠ, praxe v bankovníctví od roku 1986
Ing. Tomáš Jirgl	člen představenstva	24. 11. 2008	VŠ, praxe v bankovníctví od roku 1999
Ing. Věra Koubová	členka představenstva	24. 11. 2008	VŠ, praxe v bankovníctví od roku 1995
Dr. Matthias Metz	předseda dozorčí rady člen dozorčí rady	02. 08. 2006 02. 08. 2006	VŠ, praxe v bankovníctví od roku 1985
Dr. Thomas Hamann	člen dozorčí rady	03. 07. 2005	VŠ, praxe v bankovníctví od roku 1991

Ing. Vlasta Dolanská	členka dozorčí rady	01. 10. 2006	VŠ, praxe v bankovníctví od roku 1979
Mgr. Jan Lamser	místopředseda dozorčí rady člen dozorčí rady	28. 11. 2006 19. 05. 2005	VŠ, praxe ve finančnictví od roku 1995
Ing. Václav Kyncl	člen dozorčí rady	03. 01. 2008	VŠ, praxe v bankovníctví od roku 1993
Jan Jakubec	člen dozorčí rady	03. 01. 2002	SŠ, praxe v bankovníctví od roku 1992
Ing. Ivan Egyed	ředitel odboru	01. 05. 2003	VŠ, praxe v bankovníctví od roku 1993
Ing. Jitka Košťálová	ředitelka odboru	01. 05. 2008	VŠ, praxe v oboru hospodářské správy od roku 2004
Silva Černá	ředitelka odboru	01. 07. 1999	SŠ, praxe bankovníctví od roku 1993
PhDr. Ing. Rostislav Trávníček	ředitel odboru	01. 08. 1999	VŠ, praxe v bankovníctví od roku 1992
Mgr. Jitka Sůsová Ph.D.	ředitelka odboru vedoucí samostatného oddělení	01. 08. 2008 01. 08. 2006	VŠ, praxe v bankovníctví od roku 1991
Mgr. Vladimíra Dvořáková	ředitelka odboru	10. 07. 2006	VŠ, praxe v reklamních agenturách od roku 1996
Ing. Lukáš Kouba	ředitel odboru	01. 04. 2003	VŠ, praxe v bankovníctví od roku 1997
Bc. Tomáš Hotový	ředitel odboru	01. 12. 2008	VŠ, praxe ve finančnictví od roku 1998
Ing. Petr Hrubý	ředitel odboru	01. 05. 2006	VŠ, praxe v bankovníctví od roku 1992
Ing. Pavel Rousek	ředitel odboru vedoucí samostatného oddělení	01. 08. 2008 01. 01. 1999	VŠ, praxe v bankovníctví od roku 1993
Olga Boukalová	ředitelka odboru vedoucí samostatného oddělení	01. 08. 2008 01. 07. 2001	SŠ, praxe v personalistice od roku 1978
Ing. Viera Lukáčová	ředitelka odboru vedoucí samostatného oddělení	01. 08. 2008 01. 10. 2001	VŠ, praxe v bankovníctví od roku 1998
Ing. Kamil Kolmačka	ředitel odboru	01. 10. 2006	VŠ, praxe v bankovníctví od roku 1999

Členství v orgánech jiných společností:

Ing. Vladimír Staňura

- Česká bankovní asociace – prezidium.
- Asociace českých stavebních spořitelů - prezidium

Dr. Matthias Metz

- SGB Sino-German Bausparkasse Co. Ltd., Hexi District, Tianjin / China – dozorčí rada,
- VR Kreditwerk Hamburg-Schwäbisch Hall AG – dozorčí rada,
- VR-Bank Schwäbisch Hall AG – dozorčí rada,
- Bausparkasse Schwäbisch Hall AG – předseda představenstva.

Mgr. Jan Lamser

- Československá obchodní banka, a.s. – představenstvo,
- Československá obchodní banka, a.s. – člen country týmu za oblast PSB a přímé bankovníctví.

Celková výše bankou poskytnutých úvěrů členům dozorčí rady, členům představenstva a vrcholnému vedení činí: **11 799 830,80 Kč.**

## **II. Informace o akcionářích:**

**Akcionáři Českomoravské stavební spořitelny, a.s. (dále jen ČMSS) jsou:**

Československá obchodní banka, a. s. (dále ČSOB)

Bausparkasse Schwäbisch Hall, AG (dále BSH)

**Československá obchodní banka, a. s.**

**Sídlo:** Praha 5, Radlická 333/150, PSČ: 150 57

**Předmět podnikání:** univerzální komerční banka

**Výše podílu v procentech na hlasovacích právech:** 55 %

Dle § 19 odst. 1 písm. f zák. č. 21/1992 Sb. o bankách, ve znění pozdějších předpisů se jedná o hlavního akcionáře se zvláštním vztahem k bance.

**Bausparkasse Schwäbisch Hall AG**

**Sídlo:** Crailsheimer Straße 52, D-745 23 Schwäbisch Hall

**Předmět podnikání:** specializovaná spořitelna na produkty stavebního spoření

**Výše podílu v procentech na hlasovacích právech:** 45 %

## **III. Informace o struktuře konsolidačního celku:**

Informace o vztazích s bankou ovládanými osobami a osobami, v nichž je ČSOB většinovým společníkem viz příloha č. 2.

HB / ČMSS / ČSOB AM je součástí konsolidačního celku společnosti Československá obchodní banka, a.s., která uveřejňuje na svých webových stránkách informace o obezřetném podnikání na konsolidovaném základě.

Grafické znázornění konsolidačního celku viz příloha č. 3.

## **IV. Přehled o činnostech banky**

- 1) Předmět podnikání ČMSS:
  - a) přijímání vkladů v české měně od účastníků stavebního spoření
  - b) poskytování úvěrů v české měně účastníkům stavebního spoření
  - c) poskytování příspěvku v české měně fyzickým osobám účastníkům stavebního spoření
  - d) poskytování úvěrů v české měně osobám, jejichž výrobky a poskytované služby jsou určeny pro uspokojování bytových potřeb
  - e) přijímání vkladů v české měně od bank, zahraničních bank, poboček zahraničních bank, finančních institucí, zahraničních finančních institucí a poboček zahraničních finančních institucí

- f) poskytování záruk v české měně za úvěry ze stavebního spoření, za úvěry poskytnuté podle § 5 odst. 5 zákona o stavebním spoření a za úvěry uvedené v § 9 odst. 1 písm. a) zákona o stavebním spoření
  - g) obchodování na vlastní účet s hypotéčnými zástavními listy a s obdobnými produkty vydávanými členskými státy Organizace pro hospodářskou spolupráci a rozvoj
  - h) obchodování na vlastní účet s dluhopisy vydávanými Českou republikou, s dluhopisy, za které převzala Česká republika záruku, a s dluhopisy vydávanými Českou národní bankou
  - i) obchodování na vlastní účet s dluhopisy vydávanými členskými státy Organizace pro hospodářskou spolupráci a rozvoj, centrálními bankami, finančními institucemi těchto států a bankami se sídlem v těchto státech, jakož i s dluhopisy, za které tyto státy převzaly záruku, a s dluhopisy vydávanými Evropskou investiční bankou, Nordic Investment Bank a Evropskou centrální bankou
  - j) provádění platebního styku a jeho zúčtování v tuzemsku v souvislosti s činností stavební spořitelny
  - k) poskytování bankovních informací
  - l) uzavírání obchodů sloužících k zajištění proti měnovému a úrokovému riziku
  - m) výkon finančního makléřství
- 2) ČMSS skutečně vykonává tyto činnosti:  
činnosti dle § 1 a § 9, odst. 1 písm. a), b), c), d), e), f), g), h), j), k) a m)
- 3) ČMSS nebylo vykonávání žádných činností obsažených v bankovní licenci omezeno nebo vyloučeno.

## V. Infomace o finanční situaci ČMSS

ÚDAJE O FINANČNÍ SITUACI BANKY (Příloha č.24 k vyhlášce č.123/2007 Sb.)

### 5.a) Rozvaha banky

		31.12.2008	30.9.2008	30.06.2008	31.3.2008
<b>Aktiva celkem</b>	<b>1</b>	<b>155 537 030</b>	<b>150 584 958</b>	<b>150 555 304</b>	<b>151 299 652</b>
Pokladní hotovost a pohledávky vůči centrálním bankám	2	2 150 477	3 687 584	2 835 399	1 334 554
Pokladní hotovost	3	3 920	205	296	316
Pohledávky vůči centrálním bankám	4	2 146 558	3 687 379	2 835 103	1 334 411
Finanční aktiva k obchodování	5	0	0	0	
Deriváty k obchodování s kladnou reálnou hodnotou	6	0	0	0	0
Kapitálové nástroje k obchodování	7	0	0	0	0
Dluhové cenné papíry k obchodování	8	0	0	0	0
Pohledávky k obchodování	9	0	0	0	0
Pohledávky k obchodování vůči úvěrovým institucím	10	0	0	0	0
Pohledávky k obchodování vůči j. osobám než úvěr. institucím	11	0	0	0	0
Ostatní pohledávky k obchod. sektorově nečleněné	12	0	0	0	0
Finanční aktiva v reálné hodnotě vykáz. do zisku nebo ztráty	13	0	0	0	0
Kapitálové nástroje v reálné hodnotě vykázané do Z/Z	14	0	0	0	0
Dluhové cenné papíry v reálné hodnotě vykázané do Z/Z	15	0	0	0	0
Pohledávky v reálné hodnotě vykázané do zisku nebo ztráty	16	0	0	0	0
Pohledávky v reálné hodnotě vykázané do Z/Z vůči úvěr. inst.	17	0	0	0	0
Pohledávky v RH vykázané do Z/Z vůči j.osobám než úvěr.inst.	18	0	0	0	0
Ostatní pohledávky v RH vykázané do Z/Z sektorově nečleněné	19	0	0	0	0
Realizovatelná finanční aktiva	20	25 158 793	24 611 102	28 474 896	28 476 088
Kapitálové nástroje realizovatelné	21	0	0	0	0
Dluhové cenné papíry realizovatelné	22	25 158 793	24 611 102	28 474 896	28 476 088
Pohledávky realizovatelné	23	0	0	0	0
Pohledávky realizovatelné vůči úvěrovým institucím	24	0	0	0	0
Pohledávky realizovatelné vůči j.osobám než úvěr.institucím	25	0	0	0	0
Ostatní pohledávky realizovatelné sektorově nečleněné	26	0	0	0	0
Úvěry a jiné pohledávky	27	112 078 570	105 603 793	101 045 845	98 384 649
Dluhové cenné papíry neobchodovatelné	28	0	0	0	0
Pohledávky	29	112 078 570	105 603 793	101 045 845	98 384 649
Pohledávky vůči úvěrovým institucím	30	11 585 718	10 030 798	11 403 958	14 672 922
Pohledávky vůči osobám jiným než úvěrovým institucím	31	100 422 801	95 538 977	89 606 604	83 674 791
Ostatní pohledávky sektorově nečleněné	32	70 051	34 019	35 283	36 935
Finanční investice držené do splatnosti	33	14 853 150	15 228 808	16 952 062	16 803 248
Dluhové cenné papíry držené do splatnosti	34	14 853 150	15 228 808	16 952 062	16 803 248
Pohledávky držené do splatnosti	35	0	0	0	0
Pohledávky držené do splatnosti vůči úvěrovým institucím	36	0	0	0	0
Pohledávky držené do splatnosti vůči j.osobám než úvěr.inst.	37	0	0	0	0
Ostatní pohledávky držené do splatnosti sektorově nečleněné	38	0	0	0	0
Zajišťovací deriváty s kladnou reálnou hodnotou	39	0	0	0	0
Zajišť. deriváty s kladnou RH - zajištění reálné hodnoty	40	0	0	0	0
Zajišť. deriváty s kladnou RH - zajištění peněžních toků	41	0	0	0	0
Zajišť.deriváty s kl.RH- zaj.čistých investic do zahr.jedn.	42	0	0	0	0
Zajišť.deriváty s kladnou RH-zajištění úrok.rizika - RH	43	0	0	0	0
Zajišť.deriváty s kladnou RH- zajištění úrok.rizika-pen.toky	44	0	0	0	0
Kladné změny reálné hodnoty portfolia zajišťovaných nástrojů	45	0	0	0	0

Hmotný majetek	46	806 930	839 354	816 848	822 886
Pozemky, budovy a zařízení	47	806 930	839 354	816 848	822 886
Investice do nemovitostí	48	0	0	0	0
Nehmotný majetek	49	147 643	95 285	90 773	94 770
Goodwill	50	0	0	0	0
Ostatní nehmotný majetek	51	147 643	95 285	90 773	94 770
Účasti v přidružených a ovládaných osobách a ve spol.podn.	52	0	0	0	0
Daňové pohledávky	53	153 317	174 245	272 257	253 795
Pohledávky ze splatné daně	54	0	0	0	0
Pohledávky z odložené daně	55	153 317	174 245	272 257	253 795
Ostatní aktiva	56	188 149	344 785	67 225	5 129 491
Neoběžná aktiva a vyřazované skupiny určené k prodeji	57	0	0	0	0

		31.12.2008	30.9.2008	30.06.2008	31.3.2008
<b>Závazky a vlastní kapitál celkem</b>	<b>1</b>	<b>155 537 030</b>	<b>150 584 957</b>	<b>150 555 304</b>	<b>151 299 652</b>
Závazky celkem	2	148 298 485	143 619 829	144 404 503	145 127 313
Vklady, úvěry a ostatní finanční závazky vůči centr.bankám	3	0	0	0	0
Finanční závazky k obchodování	4	0	0	0	0
Deriváty k obchodování se zápornou reálnou hodnotou	5	0	0	0	0
Závazky z krátkých prodejů	6	0	0	0	0
Vklady, úvěry a ostatní finanční závazky k obchodování	7	0	0	0	0
Vklady, úvěry a ostatní fin.závazky k obch. vůči úvěr.inst.	8	0	0	0	0
Vklady, úvěry a ost.fin.závaz.k obch.vůči j.os.než úvěr.inst	9	0	0	0	0
Ostatní finanční závazky k obchodování sektorově nečleněné	10	0	0	0	0
Emitované dluhové CP určené k odkupu v krátkém období	11	0	0	0	0
Finanční závazky v reálné hodnotě vykázané do zisku/ztráty	12	0	0	0	0
Vklady,úvěry a ostatní finanční závazky v RH vykázané do Z/Z	13	0	0	0	0
Vklady,úvěry a ost.fin.závaz.v RH vyk.do Z/Z vůči úvěr.inst.	14	0	0	0	0
Vklady a ost.fin.záv.v RH vyk.do Z/Z vůči j.os.než úvěr.inst	15	0	0	0	0
Ostatní fin.závazky v RH hodnotě vykáz.do Z/Z sektor.nečlen.	16	0	0	0	0
Emitované dluhové CP v RH vykázané do zisku nebo ztráty	17	0	0	0	0
Podřízené závazky v RH vykázané do zisku nebo ztráty	18	0	0	0	0
Finanční závazky v naběhlé hodnotě	19	146 413 908	141 493 740	142 437 834	137 873 402
Vklady, úvěry a ostatní finanční závazky v naběhlé hodnotě	20	145 457 085	140 533 088	141 480 765	136 913 032
Vklady a ost.fin.závazky v naběhlé hodnotě vůči úvěr.inst.	21	0	0	905 807	0
Vklady a ost.fin.záv.v naběhlé hodn.vůči j.os.než úvěr.inst.	22	145 133 210	140 350 527	140 396 666	136 709 179
Ostatní finanční závazky v naběhlé hodnotě sektor.nečleněné	23	323 875	182 561	178 292	203 853
Emitované dluhové cenné papíry v naběhlé hodnotě	24	0	0	0	0
Podřízené závazky v naběhlé hodnotě	25	956 823	960 652	957 069	960 370
Finanční závazky spojené s převáděnými aktivy	26	0	0	0	0
Zajišťovací deriváty se zápornou reálnou hodnotou	27	0	0	0	0
Zajišť. deriváty se zápornou RH - zajištění reálné hodnoty	28	0	0	0	0
Zajišť. deriváty se zápornou RH - zajištění peněžních toků	29	0	0	0	0
Zajišť.deriváty s záp.RH- zaj.čistých investic do zahr.jedn.	30	0	0	0	0
Zajišť.deriváty se zápornou RH-zajištění úrok.rizika - RH	31	0	0	0	0
Zajišť.deriváty s záp.RH-zajištění úrok.rizika-peněžní toky	32	0	0	0	0
Záporné změny reál. hodnoty portfolia zajišťovaných nástrojů	33	0	0	0	0
Rezervy	34	1 231 007	1 151 115	1 137 344	1 146 210
Rezervy na restrukturalizace	35	0	0	0	0
Rezervy na daně a soudní spory	36	11 586	0	0	0
Rezervy na důchody a podobné závazky	37	0	0	0	0
Rezervy na podrozvahové položky	38	0	0	0	0

Rezervy na nevýhodné smlouvy	39	0	0	0	0
Ostatní rezervy	40	1 219 422	1 151 115	1 137 344	1 146 210
Daňové závazky	41	67 502	96 106	84 625	118 269
Závazky ze splatné daně	42	67 502	96 106	84 625	118 269
Závazky z odložené daně	43	0	0	0	0
Ostatní závazky	44	586 067	878 867	744 699	5 989 432
Základní kapitál družstev splatný na požádání	45	XX	XX	XX	XX
Závazky spojené s vyřazovanými skupinami určenými k prodeji	46	0	0	0	0
Vlastní kapitál celkem	47	7 238 545	6 965 128	6 150 801	6 172 340
Základní kapitál	48	1 500 000	1 500 000	1 500 000	1 500 000
Splacený základní kapitál	49	1 500 000	1 500 000	1 500 000	1 500 000
Nesplacený základní kapitál	50	0	0	0	0
Emisní ážio	51	0	0	0	0
Další vlastní kapitál	52	0	0	0	0
Kapitálová složka finančních nástrojů	53	0	0	0	0
Ostatní kapitálové nástroje	54	0	0	0	0
Fondy z přecenění a ostatní oceňovací rozdíly	55	181 039	43 062	-356 359	-263 588
Oceňovací rozdíly z hmotného majetku	56	0	0	0	0
Oceňovací rozdíly z nehmotného majetku	57	0	0	0	0
Zajištění čistých investic do zahraničních jednotek	58	0	0	0	0
Zajištění peněžních toků	59	0	0	0	0
Oceňovací rozdíly z realizovatelných finančních aktiv	60	181 039	43 062	-356 359	-263 588
Oceň.rozdíly z neoběž.aktiv a ukončov.čin.určených k prodeji	61	0	0	0	0
Ostatní oceňovací rozdíly	62	0	0	0	0
Rezervní fondy	63	1 225 374	1 228 826	1 230 547	1 221 560
Nerozdělený zisk (neuhrazená ztráta) z předchozích období	64	2 856 842	2 856 842	2 856 842	3 251 227
Vlastní akcie	65	0	0	0	0
Zisk (ztráta) za běžné účetní období	66	1 475 290	1 336 399	919 771	463 140

## 5.b) Výkaz zisku a ztráty

		31.12.2008	30.9.2008	30.06.2008	31.3.2008
Zisk z finanční a provozní činnosti	1	3 261 130	2 492 908	1 636 288	804 747
Úrokové výnosy	2	6 383 764	4 735 960	3 132 345	1 539 790
Úroky z pohledávek vůči centrálním bankám	3	53 579	36 566	22 178	8 507
Úroky z finančních aktiv k obchodování	4	0	0	0	
Úroky z finančních aktiv v reálné hodnotě vykázaných do Z/Z	5	0	0	0	
Úroky z realizovatelných finančních aktiv	6	936 119	720 559	484 473	242 121
Úroky z úvěrů a jiných pohledávek	7	4 331 403	3 153 808	2 040 847	993 794
Úroky z finančních investic držených do splatnosti	8	636 916	501 272	353 420	204 607
Zisk ze zajišťovacích úrokových derivátů	9	0	0	0	
Úroky z ostatních aktiv	10	425 747	323 757	231 426	90 761
Úrokové náklady	11	-3 439 958	-2 605 319	-1 770 903	-898 405
Úroky na vklady, úvěry a ost.fin.závazky vůči centr.bankám	12	0	0	0	
Úroky na finanční závazky k obchodování	13	0	0	0	
Úroky na finanční závazky v reálné hodnotě vykázané do Z/Z	14	0	0	0	
Úroky na finanční závazky v naběhlé hodnotě	15	-3 439 958	-2 605 319	-1 770 903	-898 405
Ztráta ze zajišťovacích úrokových derivátů	16	0	0	0	
Úroky na ostatní závazky	17	0	0	0	
Náklady na základní kapitál splatný na požádání	18	0	0	0	
Výnosy z dividend	19	0	0	0	0
Výnosy z dividend z finančních aktiv k obchodování	20	0	0	0	



Výnosy z dividend z finan.aktiv v RH vykázaných do Z/Z	21	0	0	0	
Výnosy z dividend z realizovatelných finančních aktiv	22	0	0	0	
Výnosy z dividend od přidružených a ovládaných osob	23	0	0	0	
Výnosy z poplatků a provizí	24	2 132 688	1 502 796	1 020 839	518 578
Poplatky a provize z operací s finan.nástroji pro zákazníky	25	0	0	0	0
Poplatky a provize z obstarání emisí	26	0	0	0	
Poplatky a provize z obstarání finančních nástrojů	27	0	0	0	
Poplatky a provize za poradenskou činnost	28	0	0	0	
Poplatky a provize z clearing a vypořádání	29	0	0	0	
Poplatky a provize za obhospodařování hodnot	30	0	0	0	
Poplatky a provize za správu, úschovu a uložení hodnot	31	0	0	0	
Poplatky a provize z příslibů a záruk	32	0	0	0	
Poplatky a provize z platebního styku	33	1 944 464	1 398 441	957 233	494 621
Poplatky a provize ze strukturovaného financování	34	0	0	0	
Poplatky a provize ze sekuritizace	35	0	0	0	
Poplatky a provize z ostatních služeb	36	188 224	104 355	63 605	23 957
Náklady na poplatky a provize	37	-1 781 837	-1 119 920	-736 858	-358 595
Poplatky a provize na operace s finančními nástroji	38	-1 295	-933	-612	-319
Poplatky a provize na obhospodařování hodnot	39	0	0	0	
Poplatky a provize na správu, úschovu a uložení hodnot	40	-884	-608	-401	-182
Poplatky a provize na clearing a vypořádání	41	-872	-574	-369	-126
Poplatky a provize na sekuritizaci	42	0	0	0	
Poplatky a provize na ostatní služby	43	-1 778 787	-1 117 804	-735 476	-357 968
Realizované Z/Z z finan.aktiv a závazků nevykáz. v RH do Z/Z	44	-7 809	-7 809	-4 371	-4 371
Zisk (ztráta) z realizovatelných finančních aktiv	45	-3 439	-3 439	0	0
Zisk (ztráta) z úvěrů a jiných pohledávek	46	0	0	0	
Zisk (ztráta) z finančních investic držených do splatnosti	47	-4 370	-4 370	-4 370	-4 370
Zisk (ztráta) z finančních závazků v naběhlé hodnotě	48	0	0	0	
Zisk (ztráta) z ostatních závazků	49	0	0	0	
Zisk (ztráta) z finančních aktiv a závazků k obchodování	50	0	0	0	0
Zisk (ztráta) z kapitálových nástrojů a akciových derivátů	51	0	0	0	
Zisk (ztráta) z úrokových nástrojů (včetně úrok. derivátů)	52	0	0	0	
Zisk (ztráta) z měnových nástrojů (včetně měn. derivátů)	53	0	0	0	
Zisk (ztráta) z úvěrových nástrojů (včetně úvěr. derivátů)	54	0	0	0	
Zisk (ztráta) z komodit a komoditních derivátů	55	0	0	0	
Zisk (ztráta) z ostatních nástrojů včetně hybridních	56	0	0	0	
Zisk (ztráta) z finan. aktiv a závazků v RH vykázané do Z/Z	57	0	0	0	
Zisk (ztráta) ze zajišťovacího účetnictví	58	0	0	0	
Kurzové rozdíly	59	-977	-579	-416	-79
Zisk (ztráta) z odúčtování aktiv j. než držených k prodeji	60	-428	-308	37	12
Ostatní provozní výnosy	61	37 356	32 958	25 011	22 477
Ostatní provozní náklady	62	-61 669	-44 872	-29 394	-14 660
Správní náklady	63	-1 048 008	-669 084	-451 108	-205 453
Náklady na zaměstnance	64	-532 826	-336 671	-223 953	-102 217
Mzdy a platy	65	-399 802	-251 014	-166 585	-75 731
Sociální a zdravotní pojištění	66	-126 136	-80 758	-54 507	-25 185
Penzijní a podobné výdaje	67	-2 498	-1 851	-1 218	-598
Náklady na dočasné zaměstnance	68	-2 956	-2 028	-1 088	-442
Odměny - vlastní kapitálové nástroje	69	0	0	0	
Ostatní náklady na zaměstnance	70	-1 434	-1 021	-555	-262
Ostatní správní náklady	71	-515 182	-332 413	-227 154	-103 236
Náklady na reklamu	72	-190 278	-121 155	-84 226	-25 739

Náklady na poradenství	<b>73</b>	-2 256	0	0	-1
Náklady na informační technologie	<b>74</b>	-68 354	-49 251	-22 754	-11 665
Náklady na outsourcing	<b>75</b>	-32 622	-25 761	-20 388	-13 321
Nájemné	<b>76</b>	-9 249	-6 384	-4 741	-2 389
Jiné správní náklady	<b>77</b>	-212 423	-129 861	-95 045	-50 121
Odpisy	<b>78</b>	<b>-204 820</b>	<b>-145 806</b>	<b>-105 361</b>	<b>-65 492</b>
Odpisy pozemků, budov a zařízení	<b>79</b>	-108 285	-67 376	-43 745	-22 298
Odpisy investic do nemovitostí	<b>80</b>	0	0	0	
Odpisy nehmotného majetku	<b>81</b>	-96 535	-78 430	-61 616	-43 194
Tvorba rezerv	<b>82</b>	-60 323	30 169	43 940	35 075
Ztráty ze znehodnocení	<b>83</b>	<b>-209 489</b>	<b>-130 054</b>	<b>-37 131</b>	<b>-25 211</b>
Ztráty ze znehodnocení finan.aktiv nevykázaných v RH do Z/Z	<b>84</b>	<b>-209 489</b>	<b>-130 054</b>	<b>-37 131</b>	<b>-25 211</b>
Ztráty ze znehodnocení finančních aktiv v pořizovací ceně	<b>85</b>	0	0	0	
Ztráty ze znehodnocení realizovatelných finančních aktiv	<b>86</b>	0	0	0	
Ztráty ze znehodnocení úvěrů a jiných pohledávek	<b>87</b>	-209 489	-130 054	-37 131	-25 211
Ztráty ze znehodnocení finan.investic držených do splatnosti	<b>88</b>	0	0	0	
Ztráty ze znehodnocení nefinančních aktiv	<b>89</b>	<b>0</b>	<b>0</b>	<b>0</b>	<b>0</b>
Ztráty ze znehodnocení pozemků, budov a zařízení	<b>90</b>	0	0	0	
Ztráty ze znehodnocení z investic do nemovitostí	<b>91</b>	0	0	0	
Ztráty ze znehodnocení goodwillu	<b>92</b>	0	0	0	
Ztráty ze znehodnocení nehmotného majetku	<b>93</b>	0	0	0	
Ztráty ze znehodnocení účastí v přídr.a ovlád.os.a sp.podn.	<b>94</b>	0	0	0	
Ztráty ze znehodnocení ostatních nefinančních aktiv	<b>95</b>	0	0	0	
Negativní goodwill bezprostředně zahrnutý do výkazu Z/Z	<b>96</b>	0	0	0	
Podíl na Z/Z přídr. a ovládaných osob a společných podniků	<b>97</b>	0	0	0	
Zisk nebo ztráta z neoběžných aktiv a vyřazovaných skupin	<b>98</b>	0	0	0	
Zisk nebo ztráta z pokračujících činností před zdaněním	<b>99</b>	<b>1 738 491</b>	<b>1 578 134</b>	<b>1 086 630</b>	<b>543 665</b>
Náklady na daň z příjmů	<b>100</b>	-263 201	-241 735	-166 859	-80 526
Zisk nebo ztráta z pokračujících činností po zdanění	<b>101</b>	<b>1 475 290</b>	<b>1 336 399</b>	<b>919 771</b>	<b>463 140</b>
Zisk nebo ztráta z ukončované činnosti po zdanění	<b>102</b>	0	0	0	
Zisk nebo ztráta po zdanění	<b>103</b>	<b>1 475 290</b>	<b>1 336 399</b>	<b>919 771</b>	<b>463 140</b>

### 5.c) Informace o pohledávkách z finančních činností bez selhání a se selháním

31.12.2008		Hodnota před znehodnocením	Účetní hodnota (netto)	Opravné položky k jednotlivým pohledávkám	Opravné položky k port. pohled. jednotlivě bez znehodnocení	Opravné položky k portfoliu jednotlivě nevýznam. pohledávek	Kumulovaná ztráta z ocenění reálnou hodnotou
	@	1	2	3	4	5	6
Pohledávky z finančních činností celkem	1	112 510 022	112 008 519	501 503	0	0	0
Pohledávky za úvěrovými institucemi	2	11 585 718	11 585 718	0	0	0	0
Pohledávky za úvěrovými institucemi bez selhání	3	11 585 718	11 585 718	0	0	0	0
Standardní pohledávky za úvěrovými institucemi	4	11 585 718	11 585 718	0	0	0	0
Sledované pohledávky za úvěrovými institucemi	5	0	0	0	0	0	0
Pohledávky za úvěrovými institucemi se selháním	6	0	0	0	0	0	0
Nestandardní pohledávky za úvěrovými institucemi	7	0	0	0	0	0	0
Pochybné pohledávky za úvěrovými institucemi	8	0	0	0	0	0	0
Ztrátové pohledávky za úvěrovými institucemi	9	0	0	0	0	0	0
Pohledávky za jinými osobami než úvěr.institucemi	10	100 924 303	100 422 801	501 503	0	0	0
Pohledávky za j. osobami než úvěr.institucemi bez selhání	11	99 645 037	99 622 454	22 583	0	0	0
Standardní pohledávky za jinými osobami než úvěr.institucemi	12	98 187 444	98 187 444	0	0	0	0
Sledované pohledávky za jin. osobami než úvěr.institucemi	13	1 457 593	1 435 010	22 583	0	0	0
Pohledávky za jin. osobami než úvěr.institucemi se selháním	14	1 279 266	800 346	478 920	0	0	0
Nestandardní pohledávky za jin. osobami než úvěr.institucemi	15	643 549	574 123	69 427	0	0	0
Pochybné pohledávky za jinými osobami než úvěr.institucemi	16	157 814	111 629	46 184	0	0	0
Ztrátové pohledávky za jinými osobami než úvěr.institucemi	17	477 903	114 594	363 309	0	0	0

30.09.2008		Hodnota před znehodnocením	Účetní hodnota (netto)	Opravné položky k jednotlivým pohledávkám	Opravné položky k port. pohled. jednotlivě bez znehodnocení	Opravné položky k portfoliu jednotlivě nevýznam. pohledávek	Kumulovaná ztráta z ocenění reálnou hodnotou
	@	1	2	3	4	5	6
Pohledávky z finančních činností celkem	1	105 997 461	105 569 775	427 686	0	0	0
Pohledávky za úvěrovými institucemi	2	10 030 798	10 030 798	0	0	0	0
Pohledávky za úvěrovými institucemi bez selhání	3	10 030 798	10 030 798	0	0	0	0
Standardní pohledávky za úvěrovými institucemi	4	10 030 798	10 030 798	0	0	0	0
Sledované pohledávky za úvěrovými institucemi	5	0	0	0	0	0	0
Pohledávky za úvěrovými institucemi se selháním	6	0	0	0	0	0	0
Nestandardní pohledávky za úvěrovými institucemi	7	0	0	0	0	0	0
Pochybné pohledávky za úvěrovými institucemi	8	0	0	0	0	0	0
Ztrátové pohledávky za úvěrovými institucemi	9	0	0	0	0	0	0
Pohledávky za jinými osobami než úvěr.institucemi	10	95 966 663	95 538 977	427 686	0	0	0
Pohledávky za j. osobami než úvěr.institucemi bez selhání	11	94 733 574	94 716 959	16 614	0	0	0
Standardní pohledávky za jinými osobami než úvěr.institucemi	12	93 388 139	93 388 139	0	0	0	0
Sledované pohledávky za jin. osobami než úvěr.institucemi	13	1 345 435	1 328 821	16 614	0	0	0
Pohledávky za jin. osobami než úvěr.institucemi se selháním	14	1 233 090	822 018	411 072	0	0	0
Nestandardní pohledávky za jin. osobami než úvěr.institucemi	15	634 558	580 236	54 322	0	0	0
Pochybné pohledávky za jinými osobami než úvěr.institucemi	16	137 966	92 468	45 498	0	0	0
Ztrátové pohledávky za jinými osobami než úvěr.institucemi	17	460 565	149 314	311 251	0	0	0

30.06.2008		Hodnota před znehodnocením	Účetní hodnota (netto)	Opravné položky k jednotlivým pohledávkám	Opravné položky k port. pohled. jednotlivě bez znehodnocení	Opravné položky k portfoliu jednotlivě nevýznam. pohledávek	Kumulovaná ztráta z ocenění reálnou hodnotou
	@	1	2	3	4	5	6
Pohledávky z finančních činností celkem	1	101 349 761	101 010 562	339 199	0	0	0
Pohledávky za úvěrovými institucemi	2	11 403 958	11 403 958	0	0	0	0
Pohledávky za úvěrovými institucemi bez selhání	3	11 403 958	11 403 958	0	0	0	0
Standardní pohledávky za úvěrovými institucemi	4	11 403 958	11 403 958	0	0	0	0
Sledované pohledávky za úvěrovými institucemi	5	0	0	0	0	0	0
Pohledávky za úvěrovými institucemi se selháním	6	0	0	0	0	0	0
Nestandardní pohledávky za úvěrovými institucemi	7	0	0	0	0	0	0
Pochybné pohledávky za úvěrovými institucemi	8	0	0	0	0	0	0
Ztrátové pohledávky za úvěrovými institucemi	9	0	0	0	0	0	0
Pohledávky za jinými osobami než úvěr.institucemi	10	89 945 804	89 606 604	339 199	0	0	0
Pohledávky za j. osobami než úvěr.institucemi bez selhání	11	88 801 225	88 796 809	4 416	0	0	0
Standardní pohledávky za jinými osobami než úvěr.institucemi	12	87 479 727	87 479 727	0	0	0	0
Sledované pohledávky za jin. osobami než úvěr.institucemi	13	1 321 498	1 317 082	4 416	0	0	0
Pohledávky za jin. osobami než úvěr.institucemi se selháním	14	1 144 578	809 795	334 783	0	0	0
Nestandardní pohledávky za jin. osobami než úvěr.institucemi	15	564 679	527 620	37 060	0	0	0
Pochybné pohledávky za jinými osobami než úvěr.institucemi	16	136 740	106 664	30 076	0	0	0
Ztrátové pohledávky za jinými osobami než úvěr.institucemi	17	443 159	175 512	267 648	0	0	0

31.3.2008		Hodnota před znehodnocením	Účetní hodnota (netto)	Opravné položky k jednotlivým pohledávkám	Opravné položky k port. pohled. jednotlivě bez znehodnocení	Opravné položky k portfoliu jednotlivě nevýznam. pohledávek	Kumulovaná ztráta z ocenění reálnou hodnotou
	@	<b>1</b>	<b>2</b>	<b>3</b>	<b>4</b>	<b>5</b>	<b>6</b>
Pohledávky z finančních činností celkem	<b>1</b>	98 678 337	98 347 714	330 623	0	0	0
Pohledávky za úvěrovými institucemi	<b>2</b>	14 672 922	14 672 922	0	0	0	0
Pohledávky za úvěrovými institucemi bez selhání	<b>3</b>	14 672 922	14 672 922	0	0	0	0
Standardní pohledávky za úvěrovými institucemi	<b>4</b>	14 672 922	14 672 922				
Sledované pohledávky za úvěrovými institucemi	<b>5</b>	0					
Pohledávky za úvěrovými institucemi se selháním	<b>6</b>	0	0	0	0	0	0
Nestandardní pohledávky za úvěrovými institucemi	<b>7</b>	0					
Pochybné pohledávky za úvěrovými institucemi	<b>8</b>	0					
Ztrátové pohledávky za úvěrovými institucemi	<b>9</b>	0					
Pohledávky za jinými osobami než úvěr.institucemi	<b>10</b>	84 005 414	83 674 791	330 623	0	0	0
Pohledávky za j. osobami než úvěr.institucemi bez selhání	<b>11</b>	82 894 793	82 890 463	4 330	0	0	0
Standardní pohledávky za jinými osobami než úvěr.institucemi	<b>12</b>	81 639 053	81 639 053				
Sledované pohledávky za jin. osobami než úvěr.institucemi	<b>13</b>	1 255 740	1 251 410	4 330			
Pohledávky za jin. osobami než úvěr.institucemi se selháním	<b>14</b>	1 110 622	784 328	326 294	0	0	0
Nestandardní pohledávky za jin. osobami než úvěr.institucemi	<b>15</b>	560 139	522 331	37 809			
Pochybné pohledávky za jinými osobami než úvěr.institucemi	<b>16</b>	118 401	92 160	26 241			
Ztrátové pohledávky za jinými osobami než úvěr.institucemi	<b>17</b>	432 081	169 837	262 244			

#### 5.d) Informace o pohledávkách bez znehodnocení a se znehodnocením

31.12.2008	Hodnota před znehodnocením		Opravné položky	Kumulovaná ztráta z ocenění reálnou hodnotou	Účetní hodnota (netto)	
	Pohledávky oceňované naběhlou hodnotou	Pohledávky oceňované reálnou hodnotou			Pohledávky oceňované naběhlou hodnotou	Pohledávky oceňované reálnou hodnotou
Pohledávky bez znehodnocení	<b>111 390 203</b>	<b>0</b>	<b>XX</b>	<b>XX</b>	<b>111 390 203</b>	<b>0</b>
Pohledávky se znehodnocením	<b>1 193 243</b>	<b>0</b>	<b>504 876</b>	<b>0</b>	<b>688 367</b>	<b>0</b>

30.09.2008	Hodnota před znehodnocením		Opravné položky	Kumulovaná ztráta z ocenění reálnou hodnotou	Účetní hodnota (netto)	
	Pohledávky oceňované naběhlou hodnotou	Pohledávky oceňované reálnou hodnotou			Pohledávky oceňované naběhlou hodnotou	Pohledávky oceňované reálnou hodnotou
Pohledávky bez znehodnocení	<b>104 920 880</b>	<b>0</b>	<b>XX</b>	<b>XX</b>	<b>104 920 880</b>	<b>0</b>
Pohledávky se znehodnocením	<b>1 113 284</b>	<b>0</b>	<b>430 371</b>	<b>0</b>	<b>682 913</b>	<b>0</b>

30.06.2008	Hodnota před znehodnocením		Opravné položky	Kumulovaná ztráta z ocenění reálnou hodnotou	Účetní hodnota (netto)	
	Pohledávky oceňované naběhlou hodnotou	Pohledávky oceňované reálnou hodnotou			Pohledávky oceňované naběhlou hodnotou	Pohledávky oceňované reálnou hodnotou
Pohledávky bez znehodnocení	<b>100 367 162</b>	<b>0</b>	<b>XX</b>	<b>XX</b>	<b>100 367 162</b>	<b>0</b>
Pohledávky se znehodnocením	<b>1 020 567</b>	<b>0</b>	<b>341 884</b>	<b>0</b>	<b>678 683</b>	<b>0</b>

31.3.2008	Hodnota před znehodnocením		Opravné položky	Kumulovaná ztráta z ocenění reálnou hodnotou	Účetní hodnota (netto)	
	Pohledávky oceňované naběhlou hodnotou	Pohledávky oceňované reálnou hodnotou	Pohledávky oceňované naběhlou hodnotou	Pohledávky oceňované reálnou hodnotou	Pohledávky oceňované naběhlou hodnotou	Pohledávky oceňované reálnou hodnotou
Pohledávky bez znehodnocení	<b>96 335 655</b>	<b>0</b>	<b>XX</b>	<b>XX</b>	<b>96 335 655</b>	<b>0</b>
Pohledávky se znehodnocením	<b>2 382 282</b>	<b>0</b>	<b>333 288</b>	<b>0</b>	<b>2 048 994</b>	<b>0</b>

#### 5.e) Informace o restrukturalizovaných pohledávkách

	31.12.2008	30.09.2008	30.06.2008	31.3.2008
Restrukturalizované pohledávky za účetní období v hodnotě před znehodnocením	<b>341 332</b>	<b>256 111</b>	<b>168 264</b>	<b>90 998</b>
Pohledávky oceňované naběhlou hodnotou	341 332	256 111	168 264	90 998
Pohledávky oceňované reálnou hodnotou	0	0	0	0

#### 5.g) Poměrové ukazatele

	31.12.2008	30.09.2008	30.06.2008	31.3.2008
Kapitálová přiměřenost	16,88	17,45	13,32	13,33
Rentabilita průměrných aktiv (ROAA)	0,98	1,19	1,23	1,24
Rentabilita průměrného vlastního kapitálu (ROAE)	27,76	33,75	35,33	36,88
Aktiva na jednoho zaměstnance	236 378,47	233 103,65	238 976,67	239 777,58
Správní náklady na jednoho zaměstnance	1 608,83	1 380,98	1 432,09	1 302,40
Zisk po zdanění na jednoho zaměstnance	2 242,08	2 758,31	2 919,91	2 935,91



## 1. Údaje o kapitálu banky

(Příloha č.27 k vyhlášce č.123/2007 Sb.)

### 1.a) Údaje o kapitálu banky - souhrnná informace

**Kapitál ČMSS se dle Vyhlášky 123/2007 Sb. skládá z následujících položek:**

- 1) Původní kapitál (Tier 1)
- 2) Dodatkový kapitál (Tier 2)
- 3) Odčitatelná položka od Tier 1 a Tier 2

**Původní kapitál (Tier 1)** se skládá z následujících položek:

- základní kapitál, který je akcionáři splacený a je též zapsaný v obchodním rejstříku
- zákonný rezervní fond
- ostatní rezervní fondy, které lze použít pouze k úhradě ztráty, tj. nepatří zde sociální fond
- nerozdělený zisk z předchozích období, který je uvedený v účetní závěrce, která je ověřena auditorem a schválena valnou hromadou ČMSS
- zisk po zdanění uvedený v účetní závěrce, která je ověřena auditorem, snížený o předpokládané dividendy a další platby z rozdělení zisku a je snížený o nehmotný majetek (např. software, licence atd.).

**Dodatkový kapitál (Tier 2)** se skládá pouze z jedné položky a to podřízeného dluhu.

Podřízený dluh byl ČMSS poskytnut formou úvěru od mateřské společnosti ČSOB, a.s. a jeho celková výše činí 950 mil. Kč. 600 mil. Kč je splatných 12. 12. 2015 a 350 mil. Kč je splatných 29. 8. 2016. Úroková sazba u tohoto dluhu je stanovena jako součet šestiměsíčního PRIBORu a úrokové marže ve výši 0,95 p.a. (step up v případě nevyužití předčasného splacení po šesti letech je 1,20 p.b.; šestiměsíční PRIBOR platí vždy pro období následujících 6 měsíců, a jeho výše je zjišťována každých 6 měsíců). Úrok je splatný dvakrát ročně, a to vždy poslední den úrokového období.

**Odčitatelnou položku od Tier 1 a Tier 2** představuje nedostatek v krytí očekávaných úvěrových ztrát a to při využití IRB přístupu pro stanovení kapitálových požadavků k úvěrovému riziku.

Nedostatek v krytí očekávaných úvěrových ztrát vzniká, když souhrn opravných položek k aktivům a rezerv k podrozvahovým aktivům je menší, než souhrn očekávaných úvěrových ztrát k těmto expozicím.

1.b) až f) Údaje o kapitálu na individuálním základě

	31.12.2008	30.09.2008	30.06.2008	31.3.2008
<b>Kapitál</b>	<b>5 630 268</b>	<b>5 638 158</b>	<b>5 501 364</b>	<b>5 538 269</b>
<b>Původní kapitál (Tier 1)</b>	<b>5 397 272</b>	<b>5 449 631</b>	<b>5 454 143</b>	<b>5 450 145</b>
Splacený základní kapitál zapsaný v obchodním rejstříku	1 500 000	1 500 000	1 500 000	1 500 000
Vlastní akcie	0	0	0	
Emisní ážio	0	0	0	
<b>Rezervní fondy a nerozdělený zisk</b>	<b>4 044 916</b>	<b>4 044 916</b>	<b>4 044 916</b>	<b>4 044 915</b>
Povinné rezervní fondy	300 000	300 000	300 000	300 000
Ostatní fondy z rozdělení zisku	888 074	888 074	888 074	888 074
Nerozdělený zisk z předchozích období	2 856 842	2 856 842	2 856 842	2 030 866
Zisk za účetní období po zdanění	0	0	0	825 975
Neuhrazená ztráta z předchozích období	0	0	0	
Výsledné kurzové rozdíly z konsolidace	0	0	0	
Zisk za běžné účetní období	0	0	0	
Ztráta za běžné účetní období	0	0	0	
Čistý zisk z kapitalizace budouc. příjmů ze sekuritizace	0	0	0	
Zisk/ztráta z ocenění závazků v RH z titulu úvěr. rizika	0	0	0	
<b>Další odčitatelné položky z původního kapitálu</b>	<b>-147 643</b>	<b>-95 285</b>	<b>-90 773</b>	<b>-94 770</b>
Goodwill	0	0	0	
Nehmotný majetek jiný než goodwill	-147 643	-95 285	-90 773	-94 770
Negat. oceň. rozdíl ze změn RH realiz. kapitál. nástrojů	0	0	0	
Účastnické CP vydané osobou s kvalifikov. účastí v bance	0	0	0	
<b>Dodatkový kapitál (Tier 2)</b>	<b>950 000</b>	<b>950 000</b>	<b>950 000</b>	<b>950 000</b>
<b>Odčitatelné položky od původ. a dodat.kapitálu (Tier1+Tier2)</b>	<b>-717 005</b>	<b>-761 473</b>	<b>-902 779</b>	<b>-861 876</b>
Nedostatek v krytí očekávaných úvěrových ztrát u IRB	-717 005	-761 473	-902 779	-861 876
<b>Kapitál na krytí tržního rizika (Tier 3)</b>	<b>0</b>	<b>0</b>	<b>0</b>	<b>0</b>

## 2. Údaje o kapitálových požadavcích (Příloha č.27 k vyhlášce č.123/2007 Sb.)

### 2.a) Údaje o kapitálových požadavcích - souhrnná informace

ČMSS při posuzování dostatečnosti vnitřně stanoveného kapitálu vychází z přístupů používaných při kalkulaci povinných kapitálů v rámci Pilíře 1 a dále zohledňuje různé aspekty a další významná rizika, která nejsou v pilíři 1 dostatečně pokryta. Všechna rizika jsou také s pomocí pravidelného stresového testování pro případ jejich náhlého negativního vývoje. Ostatní rizika v rámci systému jsou pokryta kvalitativními opatřeními v oblasti řízení rizik, organizace procesů a kontrolních mechanismů.

### 2.b) Údaje o kapitálových požadavcích - výše kapitálových požadavků

	31.12.2008	30.09.2008	30.06.2008	31.3.2008
Kapitálové požadavky celkem	2 669 034	2 584 950	3 303 949	3 324 868
Kap. pož. k úvěrovému riziku celkem	2 319 853	2 235 769	2 954 768	3 004 496
Kap. pož. k úvěr. riziku při IRB celkem	2 319 853	2 235 769	2 954 768	3 004 496
Kap. pož. k úvěr. riziku při IRB k vybr. expozicím celkem	2 234 685	2 161 874	2 881 255	2 927 890
Kap. pož. při IRB k expoz. vůči centr. vládám a bankám	0	0	0	0
Kap. pož. při IRB k expoz. vůči institucím	672 545	646 666	710 469	821 743
Kap. pož. při IRB k podnikovým expoz.	43 801	43 409	38 374	28 297
Kap. pož. při IRB k retailovým expoz.	1 518 338	1 471 799	2 132 412	2 077 850
Kap. pož. k úvěr. riziku při IRB k ostatním expozicím	85 168	73 895	73 513	76 606
Kap. pož. k pozičnímu, měnovému a komoditnímu riziku celkem	0	0	0	0
Kap. pož. k trž. riziku při stand. přístupu (STA) celkem	0	0	0	0
Kap. pož. při STA k měnovému riziku	0	0	0	0
Kap. pož. k operačnímu riziku celkem	349 181	349 181	349 181	320 372
Kap. pož. k oper. riziku při TSA	349 181	349 181	349 181	320 372

V Praze dne 31. března 2009

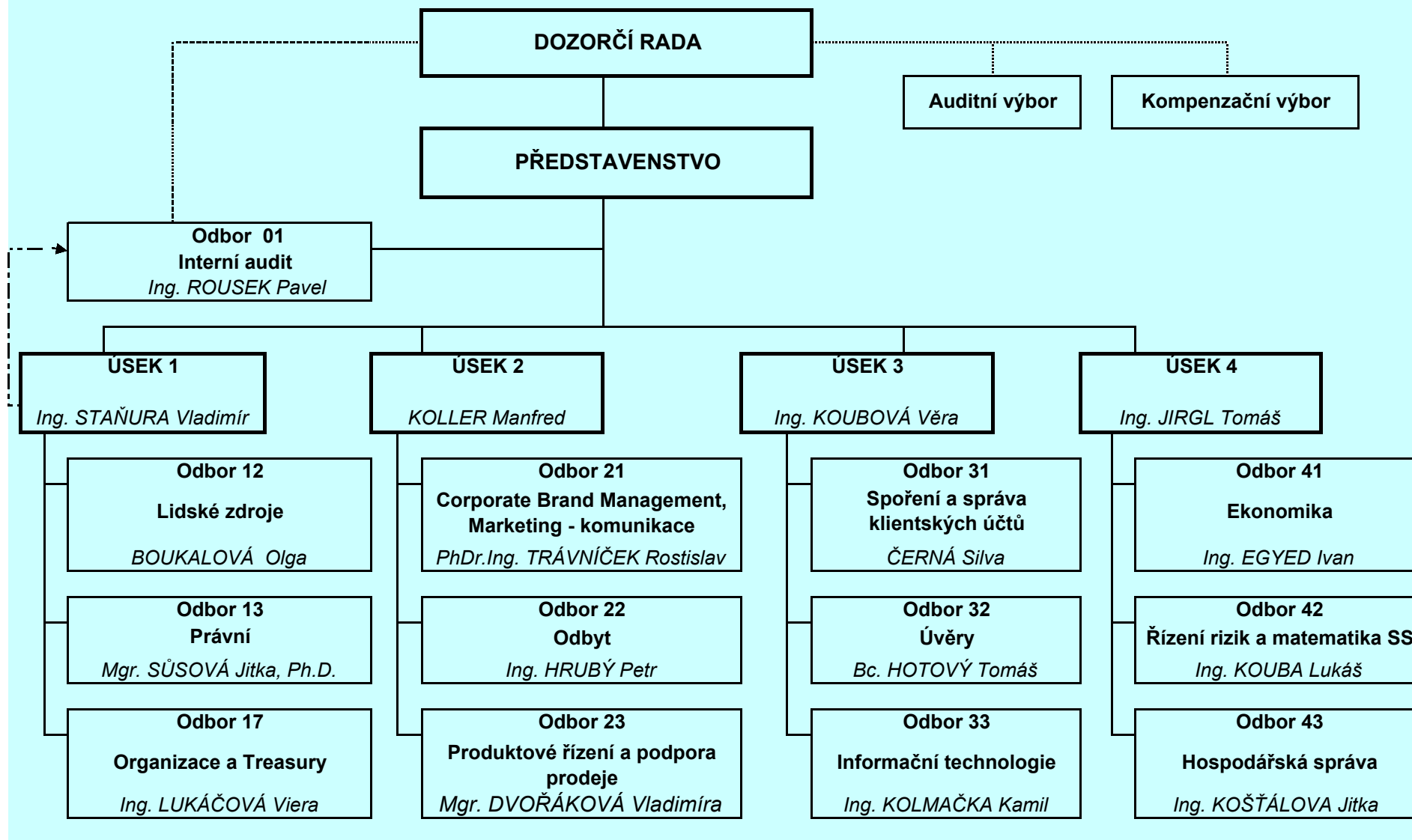


Ing. Vladimír Staňura  
předseda představenstva



Manfred Koller  
místopředseda představenstva

**Příloha č.1 ČESKOMORAVSKÁ STAVEBNÍ SPOŘITELNA, a.s.- Organizační schéma**



Počet organizačních jednotek k 31.12.2008 činil 13 a evidenční počet zaměstnanců k 31.12.2008 (přepočtený na úvazky) činil 651,4

Československá obchodní banka, a. s.

IČ: 00001350

**INFORMACE O OSOBÁCH, KTERÉ JSOU VE VZTAHU K ČSOB OVLÁDANÝMI OSOBAMI, POPŘ. V NICHŽ JE ČSOB VĚTŠINOVÝM SPOLEČNÍKEM K 31.12.2008**

Příloha č. 2

(Informace o vztazích s ČSOB)

IČ	Obchodní jméno právnické osoby	Sídlo právnické osoby	Právní forma	Podíl banky na zákl. kapitálu celkem		Podíl banky na hlas. právech celkem		Změna v průběhu 4. čtvrtletí 2008	Základní kapitál (vklad) po změně	Podíl banky na základním kapitálu			Podíl banky na hlas. právech celkem	Nepřímá účast přes koho	Počet držaných akcií celkem	Nominální hodnota držaných akcií nebo podílu celkem	Pořizovací hodnota přímo držaných akcií nebo obchodního podílu celkem	Souhrnná hodnota pohledávek	Souhrnná hodnota závazků	Souhrnná výše nakoupených CP v aktivech	Závazky banky z těchto CP	Souhrnná výše záruk bankou vydaných	Souhrnná výše záruk bankou přijatých	Jiný způsob ovládnutí
				před změnou		po změně																		
				přímý a nepřímý	přímý a nepřímý	přímý	nepřímý			celkem	přímý a nepřímý													
Název podle výpisu z OR		Název podle výpisu z OR		%	%	Datum	Popis změny	tis. Kč	%	%	%	%	Obchodní jméno	Kusy	tis. Kč	tis. Kč	tis. Kč	tis. Kč	tis. Kč	tis. Kč	tis. Kč	tis. Kč	ANO/NE	
25636855	Auxilium, a.s.	Praha 5, Radlická 333/150	akciová spol.	100,00	100,00	-	-	1 000 000	100,00	0,00	100,00	100,00	-	64	1 000 000	5 375 045	-	10 507	-	-	-	-	-	NE
63987686	Bankovní informační technologie, s.r.o.	Praha 5, Radlická 333/150	spol. s ruč. omezeným	100,00	100,00	-	-	20 000	100,00	0,00	100,00	100,00	-	x	20 000	30 000	-	186 917	-	-	-	-	-	NE
26760401	Centrum Radlická a.s.	Praha 5, Radlická 333/150	akciová spol.	100,00	100,00	-	-	500 000	100,00	0,00	100,00	100,00	-	70	500 000	968 518	270 000	1 518	-	-	-	-	-	NE
49241397	Českomoravská stavební spořitelna, a.s.	Praha 10, Vinohradská 3218/169	akciová spol.	55,00	55,00	-	-	1 500 000	55,00	0,00	55,00	55,00	-	11	825 000	1 540 000	956 823	8 119 267	-	-	-	-	-	NE
63999463	ČSOB Asset Management, a.s., člen skupiny ČSOB	Praha 5, Radlická 333/150	akciová spol.	20,59	52,94	-	-	34 000	20,59	0,00	20,59	52,94	-	7	7 000	84 750	0	207 294	-	-	-	-	-	NE
45794278	ČSOB Factoring, a.s.	Praha 10, Benešovská 2538/40	akciová spol.	100,00	100,00	-	-	70 800	100,00	0,00	100,00	100,00	-	110	70 800	1 175 202	2 913 762	660	-	-	-	-	-	NE
25677888	ČSOB Investiční společnost, a.s., člen skupiny ČSOB	Praha 5, Radlická 333/150	akciová spol.	90,81	100,00	-	-	216 000	73,15	17,66	90,81	100,00	ČSOB Asset Management, Auxilium	216	216 000	343 899	-	500 953	-	-	-	-	-	NE
27081907	ČSOB Investment Banking Services, a.s., člen skupiny ČSOB	Praha 5, Radlická 333/150	akciová spol.	100,00	100,00	-	-	2 000 000	100,00	0,00	100,00	100,00	-	200	2 000 000	5 263 113	35 828	434	-	-	-	-	-	NE
27151221	ČSOB Leasing pojišťovací makléř, s.r.o.	Praha 4, Na Pankráci 60/310	spol. s ruč. omezeným	100,00	100,00	-	-	2 000	0,00	100,00	100,00	100,00	ČSOB Leasing (ČR)	x	2 000	-	-	130 181	-	-	-	-	-	NE
63998980	ČSOB Leasing, a.s. (ČR)	Praha 4, Na Pankráci 310/60	akciová spol.	100,00	100,00	-	-	3 000 000	100,00	0,00	100,00	100,00	-	300	3 000 000	4 700 000	17 940 908	266 371	4 132 050	-	-	-	-	NE
60917776	ČSOB Penzijní fond Progres, a.s., člen skupiny ČSOB	Praha 5, Radlická 333/150	akciová spol.	100,00	100,00	-	-	320 000	100,00	0,00	100,00	100,00	-	320	320 000	718 001	-	53 900	-	-	-	-	-	NE
61859265	ČSOB Penzijní fond Stabilita, a.s., člen skupiny ČSOB	Praha 5, Radlická 333/150	akciová spol.	100,00	100,00	-	-	297 167	100,00	0,00	100,00	100,00	-	2 971 670	297 167	1 207 495	-	285 908	-	-	-	-	-	NE
27924068	ČSOB Property fund, uzavřený investiční fond, a.s., člen skupiny ČSOB	Praha 5, Radlická 333/151	akciová spol.	70,09	100,00	-	-	1 424 000	60,32	9,77	70,09	100,00	ČSOB Asset Management, ČSOB Pojišťovna (viz Příloha č. 4)	1 424	1 424 000	859 000	-	301 000	-	-	-	-	-	NE
61251950	Eurincasso, s.r.o.	Praha 10, Benešovská 2538/40	spol. s ruč. omezeným	100,00	100,00	-	-	1 000	0,00	100,00	100,00	100,00	ČSOB Factoring (ČR)	x	1 000	-	-	1 672	-	-	-	-	-	NE
13584324	Hypoteční banka a.s.	Praha 5, Radlická 333/150	akciová spol.	99,90	99,90	-	-	5 076 328	99,90	0,00	99,90	99,90	-	10 142 801	5 071 401	13 516 667	19 609 354	16 804 195	68 552 193	-	-	-	-	NE
25617184	Merrion properties s.r.o.	Praha 5, Radlická 333/150	spol. s ruč. omezeným	70,09	100,00	-	-	6 570	0,00	70,09	70,09	100,00	ČSOB Property fund	x	6 570	-	-	37 193	-	-	-	-	-	NE
00000949	MOTOKOV a.s. v likvidaci	Praha 8, Thámova 181/20	akciová spol.	69,09	69,09	-	-	62 000	0,50	68,59	69,09	69,09	ČSOB IBS	428 391	42 839	-	-	10 715	-	-	4 979	4 979	-	NE
00548219	MOTOKOV International a.s.	Praha 8, Thámova 181/20	akciová spol.	94,91	94,91	-	-	2 150	0,00	94,91	94,91	94,91	ČSOB IBS	408 097	2 040	-	-	26 697	-	-	-	-	-	NE
36859541	Property Skalica, s.r.o.	Bratislava, Mostová 2	spol. s ruč. omezeným	70,09	100,00	-	-	50 198	0,00	70,09	70,09	100,00	ČSOB Property fund	x	50 198	-	-	4 629	-	-	-	-	-	NE
36859516	Property LM, s.r.o.	Bratislava, Mostová 2	spol. s ruč. omezeným	70,09	100,00	-	-	135	0,00	70,09	70,09	100,00	ČSOB Property fund	x	135	-	-	685	-	-	-	-	-	NE
99999999	Semex Metall und Maschinen GmbH	Dr. Georg Schäfer Strasse 17, 93437 Furth im Wald, SRN	zahr. práv. osoba	97,45	100,00	-	-	0	0,00	97,45	97,45	100,00	Motokov International, ČSOB IBS	x	0	-	-	-	-	-	-	-	-	NE
99999999	Tee Square Limited, Ltd.	British Virgin Islands, Tortola, Road Town, Third Floor, The Geneva Place, P.O.Box 986	zahr. práv. osoba	100,00	100,00	-	-	7 934	100,00	0,00	100,00	100,00	-	410 104	7 934	24 319	-	-	-	-	-	-	-	NE

**SCHEMA KONSOLIDAČNÍHO CELKU ČSOB K 31.12.2008,**  
nad nímž CNB vykonává dohled na konsolidovaném základě

