

ČESKOMORAVSKÁ STAVEBNÍ SPOŘITELNA, a.s.

**Údaje o spořitelně
a výsledcích hospodaření k 31.12.2010**

V souladu se 7. částí (uveřejňování informací) vyhlášky č. 123/2007 Sb., o pravidlech obezřetného podnikání bank, spořitelních a úvěrních družstev a obchodníků s cennými papíry a v souladu s úředním sdělením České národní banky ze dne 26. října 2007 a vyhláškou č. 282/2008 Sb. ze dne 1. srpna 2008, uvádíme následující informace:

I. Údaje o bance

- a) **Obchodní jméno:** Českomoravská stavební spořitelna, a.s.
Právní forma: akciová společnost
Sídlo: Praha 10, Vinohradská 3218/169
Identifikační číslo: 49241397

- b) **Datum zápisu do Obchodního rejstříku:** 27. srpna 1993

- c) **Datum poslední změny zápisu do Obchodního rejstříku:**
26. 11. 2008 za účelem výmazu a zápisu místopředsedy představenstva

- d) **Výše základního jmění zapsaná v Obchodním rejstříku:** 1 500 000 000,- Kč

- e) **Výše splaceného základního jmění:** 1 500 000 000,- Kč

- f) **Akcie:** 20 ks zaknihovaných akcií na jméno ve jmenovité hodnotě 75 000 000,- Kč

- g) **ČMSS nenabyla vlastní akcie a zatímní listy a jiné účastnické cenné papíry.**

- h) **Základní kapitál nebyl od posledního uveřejnění zvýšen.**

- i) **Organizační struktura viz příloha č. 1.**

j) Informace o vztazích se členy dozorčí rady, členy představenstva a s dalšími vedoucími zaměstnanci banky

Jméno a příjmení včetně titulů	Funkce	Datum, od kdy osoba příslušnou funkci vykonává	Zkušenosti, předpoklady
Ing. Vladimír Staňura	předseda představenstva člen představenstva	06. 06. 2003 01. 06. 2003	VŠ, praxe v bankovníctví od roku 1978
Manfred Koller	místopředseda představenstva člen představenstva	26. 11. 2008 01. 01. 2003	VŠ, praxe v bankovníctví od roku 1986
Ing. Tomáš Jirgl	člen představenstva	24. 11. 2008	VŠ, praxe v bankovníctví od roku 1999
Ing. Věra Koubová	členka představenstva	24. 11. 2008	VŠ, praxe v bankovníctví od roku 1995
Dr. Matthias Metz	předseda dozorčí rady člen dozorčí rady	02. 08. 2006 02. 08. 2006	VŠ, praxe v bankovníctví od roku 1985
Dr. Thomas Hamann	člen dozorčí rady	03. 07. 2005	VŠ, praxe v bankovníctví od roku 1991
Ing. Vlasta Dolanská	členka dozorčí rady	01. 10. 2006	VŠ, praxe v bankovníctví od roku 1979
Mgr. Jan Lamser	místopředseda dozorčí rady člen dozorčí rady	28. 11. 2006 19. 05. 2005	VŠ, praxe ve finančnictví od roku 1995
Ing. Václav Kyncl	člen dozorčí rady	03. 01. 2008	VŠ, praxe v bankovníctví od roku 1993
Jan Jakubec	člen dozorčí rady	03. 01. 2002	SŠ, praxe v bankovníctví od roku 1992
Ing. Ivan Egyed	ředitel odboru	01. 05. 2003	VŠ, praxe v bankovníctví od roku 1993
Ing. Jitka Košťálová	ředitelka odboru	01. 05. 2008	VŠ, praxe v oboru hospodářské správy od roku 2004
Ing. Luboš Němeček	ředitel odboru	01. 08. 2010	VŠ, praxe bankovníctví od roku 2001
PhDr. Ing. Rostislav Trávníček	ředitel odboru	01. 08. 1999	VŠ, praxe v bankovníctví od roku 1992
Mgr. Jitka Sůsová Ph.D.	ředitelka odboru vedoucí samostatného oddělení	01. 08. 2008 01. 08. 2006	VŠ, praxe v bankovníctví od roku 1991
Mgr. Vladimíra Dvořáková	ředitelka odboru	10. 07. 2006	VŠ, praxe v reklamních agenturách od roku 1996
Ing. Lukáš Kouba	ředitel odboru	01. 04. 2003	VŠ, praxe v bankovníctví od roku 1997
Bc. Tomáš Hotový	ředitel odboru	01. 12. 2008	VŠ, praxe ve finančnictví od roku 1998
Ing. Petr Hrubý	ředitel odboru	01. 05. 2006	VŠ, praxe v bankovníctví od roku 1992
Ing. Pavel Rousek	ředitel odboru vedoucí samostatného oddělení	01. 08. 2008 01. 01. 1999	VŠ, praxe v bankovníctví od roku 1993
Ing. Petr Vykopal	ředitel odboru	01. 05. 2010	VŠ, praxe v bankovníctví od roku 1997
Ing. Jaroslav Ozimý	pověřen vedením odboru	01. 12. 2010	VŠ, praxe v oboru IT od roku 1980
Ing. Valéria Faragová	team leader	01. 08. 2010	VŠ, praxe v bankovníctví od roku 1993

Členství v orgánech jiných společností:

Ing. Vladimír Staňura

- Česká bankovní asociace – prezidium, Asociace českých stavebních spořitelen - prezidium

Dr. Matthias Metz

- SGB Sino-German Bausparkasse Co. Ltd., Hexi District, Tianjin / China – dozorčí rada,
- VR Kreditwerk Hamburg-Schwäbisch Hall AG – dozorčí rada,
- VR-Bank Schwäbisch Hall AG – dozorčí rada,
- Bausparkasse Schwäbisch Hall AG – předseda představenstva.

Mgr. Jan Lamser

- Československá obchodní banka, a.s. – představenstvo,
- Československá obchodní banka, a.s. – člen country týmu za oblast PSB a přímé bankovníctví.

Celková výše bankou poskytnutých úvěrů členům dozorčí rady, členům představenstva a vrcholnému vedení k 31.12.2010 činí **10 572 295,7 Kč**.

II. Informace o akcionářích:

Akcionáři Českomoravské stavební spořitelny, a.s. (dále jen ČMSS) jsou:

Československá obchodní banka, a. s. (dále ČSOB)

Bausparkasse Schwäbisch Hall, AG (dále BSH)

Československá obchodní banka, a. s.

Sídlo: Praha 5, Radlická 333/150, PSČ: 150 57

Předmět podnikání: univerzální komerční banka

Výše podílu v procentech na hlasovacích právech: 55 %

Dle § 19 odst. 1 písm. f zák. č. 21/1992 Sb. o bankách, ve znění pozdějších předpisů se jedná o hlavního akcionáře se zvláštním vztahem k bance.

Bausparkasse Schwäbisch Hall AG

Sídlo: Crailsheimer Straße 52, D-745 23 Schwäbisch Hall

Předmět podnikání: specializovaná spořitelna na produkty stavebního spoření

Výše podílu v procentech na hlasovacích právech: 45 %

III. Informace o struktuře konsolidačního celku:

Informace o vztazích s bankou ovládanými osobami a osobami, v nichž je ČSOB většinovým společníkem viz příloha č. 2.

HB / ČMSS / ČSOB AM je součástí konsolidačního celku společnosti Československá obchodní banka, a.s., která uveřejňuje na svých webových stránkách informace o obezřetném podnikání na konsolidovaném základě.

Grafické znázornění konsolidačního celku viz příloha č. 3.

IV. Přehled o činnostech banky

- 1) Předmět podnikání ČMSS:
 - a) přijímání vkladů v české měně od účastníků stavebního spoření
 - b) poskytování úvěrů v české měně účastníkům stavebního spoření
 - c) poskytování příspěvku v české měně fyzickým osobám účastníkům stavebního spoření
 - d) poskytování úvěrů v české měně osobám, jejichž výrobky a poskytované služby jsou určeny pro uspokojování bytových potřeb
 - e) přijímání vkladů v české měně od bank, zahraničních bank, poboček zahraničních bank, finančních institucí, zahraničních finančních institucí a poboček zahraničních finančních institucí
 - f) poskytování záruk v české měně za úvěry ze stavebního spoření, za úvěry poskytnuté podle § 5 odst. 5 zákona o stavebním spoření a za úvěry uvedené v § 9 odst. 1 písm. a) zákona o stavebním spoření
 - g) obchodování na vlastní účet s hypotéčnými zástavními listy a s obdobnými produkty vydávanými členskými státy Organizace pro hospodářskou spolupráci a rozvoj
 - h) obchodování na vlastní účet s dluhopisy vydávanými Českou republikou, s dluhopisy, za které převzala Česká republika záruku, a s dluhopisy vydávanými Českou národní bankou
 - i) obchodování na vlastní účet s dluhopisy vydávanými členskými státy Organizace pro hospodářskou spolupráci a rozvoj, centrálními bankami, finančními institucemi těchto států a bankami se sídlem v těchto státech, jakož i s dluhopisy, za které tyto státy převzaly záruku, a s dluhopisy vydávanými Evropskou investiční bankou, Nordic Investment Bank a Evropskou centrální bankou
 - j) provádění platebního styku a jeho zúčtování v tuzemsku v souvislosti s činností stavebního spořitelny
 - k) poskytování bankovních informací
 - l) uzavírání obchodů sloužících k zajištění proti měnovému a úrokovému riziku
 - m) výkon finančního makléřství
- 2) ČMSS skutečně vykonává tyto činnosti:
činnosti dle § 1 a § 9, odst. 1 písm. a), b), c), d), e), f), g), h), j), k) a m)
- 3) ČMSS nebylo vykonávání žádných činností obsažených v bankovní licenci omezeno nebo vyloučeno.

V. Informace o finanční situaci ČMSS

Veškeré číselné údaje o finanční situaci banky jsou v tisících Kč, pokud není uvedeno jinak.

ÚDAJE O FINANČNÍ SITUACI BANKY (Příloha č.24 k vyhlášce č.123/2007 Sb.)					
31.12.2010					
5.a) Rozvaha banky		31.12.2010	30.9.2010	30.06.2010	31.03.2010
Aktiva celkem	1	168 935 795	165 440 530	165 230 558	166 891 112
Pokladní hotovost a pohledávky vůči centrálním bankám	2	2 872 237	3 180 533	2 414 024	1 679 565
Pokladní hotovost	3	317	242	389	211
Pohledávky vůči centrálním bankám	4	2 871 920	3 180 291	2 413 634	1 679 353
Finanční aktiva k obchodování	5	0	0	0	0
Deriváty k obchodování s kladnou reálnou hodnotou	6	0	0	0	0
Kapitálové nástroje k obchodování	7	0	0	0	0
Dluhové cenné papíry k obchodování	8	0	0	0	0
Pohledávky k obchodování	9	0	0	0	0
Pohledávky k obchodování vůči úvěrovým institucím	10	0	0	0	0
Pohledávky k obchodování vůči j. osobám než úvěr. institucím	11	0	0	0	0
Ostatní pohledávky k obchod. sektorově nečleněné	12	0	0	0	0
Finanční aktiva v reálné hodnotě vykáz. do zisku nebo ztráty	13	0	0	0	0
Kapitálové nástroje v reálné hodnotě vykázané do Z/Z	14	0	0	0	0
Dluhové cenné papíry v reálné hodnotě vykázané do Z/Z	15	0	0	0	0
Pohledávky v reálné hodnotě vykázané do zisku nebo ztráty	16	0	0	0	0
Pohledávky v reálné hodnotě vykázané do Z/Z vůči úvěr. inst.	17	0	0	0	0
Pohledávky v RH vykázané do Z/Z vůči j.osobám než úvěr.inst.	18	0	0	0	0
Ostatní pohledávky v RH vykázané do Z/Z sektorově nečleněné	19	0	0	0	0
Realizovatelná finanční aktiva	20	9 970 985	13 718 488	14 461 461	17 041 380
Kapitálové nástroje realizovatelné	21	0	0	0	0
Dluhové cenné papíry realizovatelné	22	9 970 985	13 718 488	14 461 461	17 041 380
Pohledávky realizovatelné	23	0	0	0	0
Pohledávky realizovatelné vůči úvěrovým institucím	24	0	0	0	0
Pohledávky realizovatelné vůči j.osobám než úvěr.institucím	25	0	0	0	0
Ostatní pohledávky realizovatelné sektorově nečleněné	26	0	0	0	0
Úvěry a jiné pohledávky	27	148 404 473	135 763 022	135 706 999	131 357 411
Dluhové cenné papíry neobchodovatelné	28	0	0	0	0
Pohledávky	29	148 404 473	135 763 022	135 706 999	131 357 411
Pohledávky vůči úvěrovým institucím	30	18 736 280	7 765 030	10 379 700	9 642 042
Pohledávky vůči osobám jiným než úvěrovým institucím	31	129 643 906	127 976 914	125 305 408	121 693 841
Ostatní pohledávky sektorově nečleněné	32	24 287	21 078	21 891	21 529
Finanční investice držené do splatnosti	33	6 395 316	11 500 487	11 660 603	11 550 747
Dluhové cenné papíry držené do splatnosti	34	6 395 316	11 500 487	11 660 603	11 550 747
Pohledávky držené do splatnosti	35	0	0	0	0
Pohledávky držené do splatnosti vůči úvěrovým institucím	36	0	0	0	0
Pohledávky držené do splatnosti vůči j.osobám než úvěr.inst.	37	0	0	0	0
Ostatní pohledávky držené do splatnosti sektorově nečleněné	38	0	0	0	0
Zajišťovací deriváty s kladnou reálnou hodnotou	39	0	0	0	0
Zajišť. deriváty s kladnou RH - zajištění reálné hodnoty	40	0	0	0	0
Zajišť. deriváty s kladnou RH - zajištění peněžních toků	41	0	0	0	0
Zajišť.deriváty s kl.RH- zaj.čistých investic do zahr.jedn.	42	0	0	0	0
Zajišť.deriváty s kladnou RH-zajištění úrok.rizika - RH	43	0	0	0	0
Zajišť.deriváty s kladnou RH- zajištění úrok.rizika-pen.toky	44	0	0	0	0
Kladné změny reálné hodnoty portfolia zajišťovaných nástrojů	45	0	0	0	0
Hmotný majetek	46	725 037	717 986	723 284	734 314

Pozemky, budovy a zařízení	47	725 037	717 986	723 284	734 314
Investice do nemovitostí	48	0	0	0	0
Nehmotný majetek	49	197 222	204 422	180 829	168 049
Goodwill	50	0	0	0	0
Ostatní nehmotný majetek	51	197 222	204 422	180 829	168 049
Účasti v přidružených a ovládaných osobách a ve spol.podn.	52	0	0	0	0
Daňové pohledávky	53	0	0	0	0
Pohledávky ze splatné daně	54	0	0	0	0
Pohledávky z odložené daně	55	0	0	0	0
Ostatní aktiva	56	370 525	355 592	83 358	4 359 646
Neoběžná aktiva a vyřazované skupiny určené k prodeji	57	0	0	0	0
		31.12.2010	30.09.2010	30.06.2010	31.03.2010
Závazky a vlastní kapitál celkem	1	168 935 795	165 440 530	165 230 558	166 891 112
Závazky celkem	2	159 303 376	156 102 889	156 356 373	157 297 061
Vklady, úvěry a ostatní finanční závazky vůči centr.bankám	3	0	0	0	0
Finanční závazky k obchodování	4	0	0	0	0
Deriváty k obchodování se zápornou reálnou hodnotou	5	0	0	0	0
Závazky z krátkých prodejů	6	0	0	0	0
Vklady, úvěry a ostatní finanční závazky k obchodování	7	0	0	0	0
Vklady, úvěry a ostatní fin.závazky k obch. vůči úvěr.inst.	8	0	0	0	0
Vklady, úvěry a ost.fin.závaz.k obch.vůči j.os.než úvěr.inst	9	0	0	0	0
Ostatní finanční závazky k obchodování sektorově nečleněné	10	0	0	0	0
Emitované dluhové CP určené k odkupu v krátkém období	11	0	0	0	0
Finanční závazky v reálné hodnotě vykázané do zisku/ztráty	12	0	0	0	0
Vklady,úvěry a ostatní finanční závazky v RH vykázané do Z/Z	13	0	0	0	0
Vklady,úvěry a ost.fin.závaz.v RH vyk.do Z/Z vůči úvěr.inst.	14	0	0	0	0
Vklady a ost.fin.záv.v RH vyk.do Z/Z vůči j.os.než úvěr.inst	15	0	0	0	0
Ostatní fin.závazky v RH hodnotě výkaz.do Z/Z sektor.nečlen.	16	0	0	0	0
Emitované dluhové CP v RH vykázané do zisku nebo ztráty	17	0	0	0	0
Podřízené závazky v RH vykázané do zisku nebo ztráty	18	0	0	0	0
Finanční závazky v naběhlé hodnotě	19	157 796 122	154 913 872	155 354 081	151 706 349
Vklady, úvěry a ostatní finanční závazky v naběhlé hodnotě	20	157 796 122	154 913 872	155 354 081	151 706 349
Vklady a ost.fin.závazky v naběhlé hodnotě vůči úvěr.inst.	21	0	0	0	0
Vklady a ost.fin.záv.v naběhlé hodn.vůči j.os.než úvěr.inst.	22	157 406 082	154 635 051	155 097 170	151 467 327
Ostatní finanční závazky v naběhlé hodnotě sektor.nečleněné	23	390 040	278 820	256 911	239 022
Emitované dluhové cenné papíry v naběhlé hodnotě	24	0	0	0	0
Podřízené závazky v naběhlé hodnotě	25	0	0	0	0
Finanční závazky spojené s převáděnými aktivy	26	0	0	0	0
Zajišťovací deriváty se zápornou reálnou hodnotou	27	0	0	0	0
Zajišť. deriváty se zápornou RH - zajištění reálné hodnoty	28	0	0	0	0
Zajišť. deriváty se zápornou RH - zajištění peněžních toků	29	0	0	0	0
Zajišť.deriváty s záp.RH- zaj.čistých investic do zahr.jedn.	30	0	0	0	0
Zajišť.deriváty se zápornou RH-zajištění úrok.rizika- RH	31	0	0	0	0
Zajišť.deriváty s záp.RH-zajištění úrok.rizika-peněžní toky	32	0	0	0	0
Záporné změny reál. hodnoty portfolia zajišťovaných nástrojů	33	0	0	0	0
Rezervy	34	13 377	8 467	8 662	8 662
Rezervy na restrukturalizace	35	0	0	0	0
Rezervy na daně soudní spory	36	2 850	1 000	1 195	1 195
Rezervy na důchody a podobné závazky	37	0	0	0	0
Rezervy na podrozvahové položky	38	0	0	0	0
Rezervy na nevýhodné smlouvy	39	0	0	0	0
Ostatní rezervy	40	10 527	7 467	7 467	7 467

Daňové závazky	41	209 572	203 625	85 890	257 818
Závazky ze splatné daně	42	735	95 474	90 396	162 833
Závazky z odložené daně	43	208 837	108 151	95 494	94 985
Ostatní závazky	44	1 284 305	976 926	807 740	5 324 232
Základní kapitál družstev splatný na požádání	45	XX	XX	XX	XX
Závazky spojené s vyřazovanými skupinami určenými k prodeji	46	0	0	0	0
Vlastní kapitál celkem	47	9 632 419	9 337 641	8 874 184	9 594 051
Základní kapitál	48	1 500 000	1 500 000	1 500 000	1 500 000
Splacený základní kapitál	49	1 500 000	1 500 000	1 500 000	1 500 000
Nesplacený základní kapitál	50	0	0	0	0
Emisní ážio	51	0	0	0	0
Další vlastní kapitál	52	0	0	0	0
Kapitálová složka finančních nástrojů	53	0	0	0	0
Ostatní kapitálové nástroje	54	0	0	0	0
Fondy z přecenění a ostatní oceňovací rozdíly	55	214 790	269 9 5	323 574	364 333
Oceňovací rozdíly z hmotného majetku	56	0	0	0	0
Oceňovací rozdíly z nehmotného majetku	57	0	0	0	0
Zajištění čistých investic do zahraničních jednotek	58	0	0	0	0
Zajištění peněžních toků	59	0	0	0	0
Oceňovací rozdíly z realizovatelných finančních aktiv	60	214 790	269 925	323 574	364 333
Oceň.rozdíly z neoběž.aktiv a ukončov.čin.určených k prodeji	61	0	0	0	0
Ostatní oceňovací rozdíly	62	0	0	0	0
Rezervní fondy	63	2 108 262	2 108 262	2 108 262	1 688 074
Nerozdělený zisk (neuhrazená ztráta) z předchozích období	64	3 778 133	3 778 133	3 778 133	5 458 881
Vlastní akcie	65	0	0	0	0
Zisk (ztráta) za běžné účetní období	66	2 031 235	1 681 321	1 164 216	582 763

5.b) Výkaz zisku a ztráty		31.12.2010	30.09.2010	30.06.2010	31.03.2010
Zisk z finanční a provozní činnosti	1	4 171 517	3 230 809	2 145 534	1 056 811
Úrokové výnosy	2	7 158 167	5 364 239	3 552 758	1 758 764
Úroky z pohledávek vůči centrálním bankám	3	18 304	12 863	8 750	3 658
Úroky z finančních aktiv k obchodování	4	0	0	0	0
Úroky z finančních aktiv v reálné hodnotě vykázaných do Z/Z	5	0	0	0	0
Úroky z realizovatelných finančních aktiv	6	493 210	399 756	278 567	141 921
Úroky z úvěrů a jiných pohledávek	7	6 249 883	4 625 991	3 047 081	1 504 690
Úroky z finančních investic držných do splatnosti	8	396 728	325 598	218 338	108 483
Zisk ze zajišťovacích úrokových derivátů	9	0	0	0	0
Úroky z ostatních aktiv	10	42	31	21	13
Úrokové náklady	11	-3 563 736	-2 621 623	-1 749 383	-875 723
Úroky na vklady, úvěry a ost.fin.závazky vůči centr.bankám	12	0	0	0	0
Úroky na finanční závazky k obchodování	13	0	0	0	0
Úroky na finanční závazky v reálné hodnotě vykázané do Z/Z	14	0	0	0	0
Úroky na finanční závazky v naběhlé hodnotě	15	-3 563 736	-2 621 623	-1 749 383	-875 723
Ztráta ze zajišťovacích úrokových derivátů	16	0	0	0	0
Úroky na ostatní závazky	17	0	0	0	0
Náklady na základní kapitál splatný na požádání	18	0	0	0	0
Výnosy z dividend	19	0	0	0	0
Výnosy z dividend z finančních aktiv k obchodování	20	0	0	0	0
Výnosy z dividend z finan.aktiv v RH vykázaných do Z/Z	21	0	0	0	0
Výnosy z dividend z realizovatelných finančních aktiv	22	0	0	0	0
Výnosy z dividend od přidružených a ovládaných osob	23	0	0	0	0
Výnosy z poplatků a provizí	24	996 707	748 009	472 967	232 645

Poplatky a provize z operací s finan.nástroji pro zákazníky	25	0	0	0	0
Poplatky a provize z obstarání emisí	26	0	0	0	0
Poplatky a provize z obstarání finančních nástrojů	27	0	0	0	0
Poplatky a provize za poradenskou činnost	28	0	0	0	0
Poplatky a provize z clearingů a vypořádání	29	0	0	0	0
Poplatky a provize za obhospodařování hodnot	30	0	0	0	0
Poplatky a provize za správu, úschovu a uložení hodnot	31	0	0	0	0
Poplatky a provize z příslibů a záruk	32	0	0	0	0
Poplatky a provize z platebního styku	33	796 570	602 839	403 211	204 146
Poplatky a provize ze strukturovaného financování	34	0	0	0	0
Poplatky a provize ze sekuritizace	35	0	0	0	0
Poplatky a provize z ostatních služeb	36	200 137	145 171	69 756	28 500
Náklady na poplatky a provize	37	-289 162	-212 436	-104 380	-43 736
Poplatky a provize na operace s finančními nástroji	38	-1 323	-962	-652	-339
Poplatky a provize na obhospodařování hodnot	39	0	0	0	0
Poplatky a provize na správu, úschovu a uložení hodnot	40	-399	-277	-227	-100
Poplatky a provize na clearing a vypořádání	41	839	-577	-369	-124
Poplatky a provize na sekuritizaci	42	0	0	0	0
Poplatky a provize na ostatní služby	43	-286 601	-210 620	-103 132	-43 173
Realizované Z/Z z finan.aktiv a závazků nevykáz. v RH do Z/Z	44	3 225	3 225	1 077	-1 191
Zisk (ztráta) z realizovatelných finančních aktiv	45	4 416	4 416	2 268	0
Zisk (ztráta) z úvěrů a jiných pohledávek	46	-1 191	-1 191	-1 191	-1 191
Zisk (ztráta) z finančních investic držených do splatnosti	47	0	0	0	0
Zisk (ztráta) z finančních závazků v naběhlé hodnotě	48	0	0	0	0
Zisk (ztráta) z ostatních závazků	49	0	0	0	0
Zisk (ztráta) z finančních aktiv a závazků k obchodování	50	0	0	0	0
Zisk (ztráta) z kapitálových nástrojů a akciových derivátů	51	0	0	0	0
Zisk (ztráta) z úrokových nástrojů (včetně úrok. derivátů)	52	0	0	0	0
Zisk (ztráta) z měnových nástrojů (včetně měn. derivátů)	53	0	0	0	0
Zisk (ztráta) z úvěrových nástrojů (včetně úvěr. derivátů)	54	0	0	0	0
Zisk (ztráta) z komodit a komoditních derivátů	55	0	0	0	0
Zisk (ztráta) z ostatních nástrojů včetně hybridních	56	0	0	0	0
Zisk (ztráta) z finan. aktiv a závazků v RH vykázané do Z/Z	57	0	0	0	0
Zisk (ztráta) ze zajišťovacího účetnictví	58	0	0	0	0
Kurzové rozdíly	59	205	646	-39	-17
Zisk (ztráta) z odúčtování aktiv j. než držených k prodeji	60	-2 625	-183	-183	-183
Ostatní provozní výnosy	61	13 016	9 546	4 991	2 211
Ostatní provozní náklady	62	-144 281	-60 615	-32 275	-15 960
Správní náklady	63	-1 124 750	-787 760	-456 180	-197 588
Náklady na zaměstnance	64	-567 744	-418 841	-227 532	-113 435
Mzdy a platy	65	-429 670	-317 780	-174 774	-83 345
Sociální a zdravotní pojištění	66	-131 485	-98 649	-57 210	-27 443
Penzijní a podobné výdaje	67	-2 922	-2 197	-1 459	-728
Náklady na dočasné zaměstnance	68	-2 826	-1 954	-1 189	-582
Odměny - vlastní kapitálové nástroje	69	0	0	0	0
Ostatní náklady na zaměstnance	70	-841	1 739	7 099	-1 338
Ostatní správní náklady	71	-557 006	-368 919	-228 648	-84 153
Náklady na reklamu	72	-192 500	-99 981	-67 611	-15 243
Náklady na poradenství	73	-8 723	-3 781	-2 255	-580
Náklady na informační technologie	74	-82 653	-68 891	-48 399	-17 667
Náklady na outsourcing	75	-34 867	-27 053	-17 544	-8 881
Nájemné	76	-7 493	-5 721	-4 002	-2 109

Jiné správní náklady	77	-230 770	-163 492	-88 837	-39 673
Odpisy	78	-164 824	-123 597	-86 404	-47 019
Odpisy pozemků, budov a zařízení	79	-67 776	-50 565	-36 656	-21 498
Odpisy investic do nemovitostí	80	0	0	0	0
Odpisy nehmotného majetku	81	-97 048	-73 032	-49 748	-25 520
Tvorba rezerv	82	-4 715	195	0	0
Ztráty ze znehodnocení	83	-387 914	-288 607	-208 918	-105 675
Ztráty ze znehodnocení finan.aktiv nevykázaných v RH do Z/Z	84	-387 914	-288 607	-208 918	-105 675
Ztráty ze znehodnocení finančních aktiv v pořizovací ceně	85	0	0	0	0
Ztráty ze znehodnocení realizovatelných finančních aktiv	86	0	0	0	0
Ztráty ze znehodnocení úvěrů a jiných pohledávek	87	-387 914	-288 607	-208 918	-105 675
Ztráty ze znehodnocení finan.investic držených do splatnosti	88	0	0	0	0
Ztráty ze znehodnocení nefinančních aktiv	89	0	0	0	0
Ztráty ze znehodnocení pozemků, budov a zařízení	90	0	0	0	0
Ztráty ze znehodnocení z investic do nemovitostí	91	0	0	0	0
Ztráty ze znehodnocení goodwillu	92	0	0	0	0
Ztráty ze znehodnocení nehmotného majetku	93	0	0	0	0
Ztráty ze znehodnocení účastí v přídr.a ovlád.os.a sp.podn.	94	0	0	0	0
Ztráty ze znehodnocení ostatních nefinančních aktiv	95	0	0	0	0
Negativní goodwill bezprostředně zahrnutý do výkazu Z/Z	96	0	0	0	0
Podíl na Z/Z přídr. a ovládaných osob a společných podniků	97	0	0	0	0
Zisk nebo ztráta z neoběžných aktiv a vyřazovaných skupin	98	0	0	0	0
Zisk nebo ztráta z pokračujících činností před zdaněním	99	2 489 315	2 031 040	1 394 031	706 529
Náklady na daň z příjmů	100	-458 080	-349 719	-229 815	-123 766
Zisk nebo ztráta z pokračujících činností po zdanění	101	2 031 235	1 681 321	1 164 216	582 763
Zisk nebo ztráta z ukončované činnosti po zdanění	102	0	0	0	0
Zisk nebo ztráta po zdanění	103	2 031 235	1 681 321	1 164 216	582 763

5.c) Informace o pohledávkách z finančních činností bez selhání a se selháním		Hodnota před znehodnocením	Účetní hodnota (netto)	Opr. položky k jednotlivým pohledávkám	Opr. položky k port. pohled. jednotlivě bez znehodnocení	Opr. položky k portfoliu jedn. nevýzn. pohled.	Kumulovaná ztráta z ocenění reálnou hodnotou
31.12.2010	@	1	2	3	4	5	6
Pohledávky z finančních činností celkem	1	149 547 486	148 380 187	0	0	1 167 300	0
Pohledávky za úvěrovými institucemi	2	18 736 280	18 736 280	0	0	0	0
Pohledávky za úvěrovými institucemi bez selhání	3	18 736 280	18 736 280	0	0	0	0
Standardní pohledávky za úvěrovými institucemi	4	18 736 280	18 736 280	0	0	0	0
Sledované pohledávky za úvěrovými institucemi	5	0	0	0	0	0	0
Pohledávky za úvěrovými institucemi se selháním	6	0	0	0	0	0	0
Nestandardní pohledávky za úvěrovými institucemi	7	0	0	0	0	0	0
Pochybné pohledávky za úvěrovými institucemi	8	0	0	0	0	0	0
Ztrátové pohledávky za úvěrovými institucemi	9	0	0	0	0	0	0
Pohledávky za jinými osobami než úvěr.institucemi	10	130 811 207	129 643 907	0	0	1 167 300	0
Pohledávky za j. osobami než úvěr.institucemi bez selhání	11	127 885 647	127 678 075	0	0	207 572	0
Standardní pohledávky za jinými osobami než úvěr.institucemi	12	125 827 580	125 671 011	0	0	156 569	0
Sledované pohledávky za jin. osobami než úvěr.institucemi	13	2 058 067	2 007 063	0	0	51 004	0
Pohledávky za jin. osobami než úvěr.institucemi se selháním	14	2 925 560	1 965 833	0	0	959 727	0
Nestandardní pohledávky za jin. osobami než úvěr.institucemi	15	1 614 592	1 428 917	0	0	185 675	0
Pochybné pohledávky za jinými osobami než úvěr.institucemi	16	261 793	195 497	0	0	66 297	0
Ztrátové pohledávky za jinými osobami než úvěr.institucemi	17	1 049 175	341 419	0	0	707 756	0
30.09.2010	@	1	2	3	4	5	6
Pohledávky z finančních činností celkem	1	136 809 556	135 741 945	0	0	1 067 611	0
Pohledávky za úvěrovými institucemi	2	7 765 030	7 765 030	0	0	0	0
Pohledávky za úvěrovými institucemi bez selhání	3	7 765 030	7 765 030	0	0	0	0
Standardní pohledávky za úvěrovými institucemi	4	7 765 030	7 765 030	0	0	0	0
Sledované pohledávky za úvěrovými institucemi	5	0	0	0	0	0	0
Pohledávky za úvěrovými institucemi se selháním	6	0	0	0	0	0	0
Nestandardní pohledávky za úvěrovými institucemi	7	0	0	0	0	0	0
Pochybné pohledávky za úvěrovými institucemi	8	0	0	0	0	0	0
Ztrátové pohledávky za úvěrovými institucemi	9	0	0	0	0	0	0
Pohledávky za jinými osobami než úvěr.institucemi	10	129 044 526	127 976 915	0	0	1 067 611	0
Pohledávky za j. osobami než úvěr.institucemi bez selhání	11	126 182 484	125 991 515	0	0	190 968	0
Standardní pohledávky za jinými osobami než úvěr.institucemi	12	124 136 128	123 987 912	0	0	148 217	0
Sledované pohledávky za jin. osobami než úvěr.institucemi	13	2 046 355	2 003 604	0	0	42 751	0
Pohledávky za jin. osobami než úvěr.institucemi se selháním	14	2 862 042	1 985 400	0	0	876 643	0
Nestandardní pohledávky za jin. osobami než úvěr.institucemi	15	1 610 451	1 434 706	0	0	175 745	0
Pochybné pohledávky za jinými osobami než úvěr.institucemi	16	354 574	270 857	0	0	83 717	0
Ztrátové pohledávky za jinými osobami než úvěr.institucemi	17	897 017	279 836	0	0	617 181	0

5.c) Informace o pohledávkách z finančních činností bez selhání a se selháním		Hodnota před znehodnocením	Účetní hodnota (netto)	Opr. položky k jednotlivým pohledávkám	Opr. položky k port. pohled. jednot. bez znehodn.	Opr. položky k portfoliu jednotlivě nevýzn. pohled.	Kumulovaná ztráta z ocenění reálnou hodnotou
30.06.2010	@	1	2	3	4	5	6
Pohledávky z finančních činností celkem	1	136 678 165	135 685 109	0	0	993 056	0
Pohledávky za úvěrovými institucemi	2	10 379 700	10 379 700	0	0	0	0
Pohledávky za úvěrovými institucemi bez selhání	3	10 379 700	10 379 700	0	0	0	0
Standardní pohledávky za úvěrovými institucemi	4	10 379 700	10 379 700	0	0	0	0
Sledované pohledávky za úvěrovými institucemi	5	0	0	0	0	0	0
Pohledávky za úvěrovými institucemi se selháním	6	0	0	0	0	0	0
Nestandardní pohledávky za úvěrovými institucemi	7	0	0	0	0	0	0
Pochybné pohledávky za úvěrovými institucemi	8	0	0	0	0	0	0
Ztrátové pohledávky za úvěrovými institucemi	9	0	0	0	0	0	0
Pohledávky za jinými osobami než úvěr.institucemi	10	126 298 465	125 305 409	0	0	993 056	0
Pohledávky za j. osobami než úvěr.institucemi bez selhání	11	123 696 828	123 528 632	0	0	168 196	0
Standardní pohledávky za jinými osobami než úvěr.institucemi	12	121 552 945	121 422 356	0	0	130 589	0
Sledované pohledávky za jin. osobami než úvěr.institucemi	13	2 143 883	2 106 276	0	0	37 606	0
Pohledávky za jin. osobami než úvěr.institucemi se selháním	14	2 601 637	1 776 777	0	0	824 860	0
Nestandardní pohledávky za jin. osobami než úvěr.institucemi	15	1 479 080	1 290 330	0	0	188 750	0
Pochybné pohledávky za jinými osobami než úvěr.institucemi	16	296 594	217 197	0	0	79 396	0
Ztrátové pohledávky za jinými osobami než úvěr.institucemi	17	825 963	269 250	0	0	556 713	0
31.03.2010	@	1	2	3	4	5	6
Pohledávky z finančních činností celkem	1	132 226 475	131 335 883	0	0	890 592	0
Pohledávky za úvěrovými institucemi	2	9 642 042	9 642 042	0	0	0	0
Pohledávky za úvěrovými institucemi bez selhání	3	9 642 042	9 642 042	0	0	0	0
Standardní pohledávky za úvěrovými institucemi	4	9 642 042	9 642 042	0	0	0	0
Sledované pohledávky za úvěrovými institucemi	5	0	0	0	0	0	0
Pohledávky za úvěrovými institucemi se selháním	6	0	0	0	0	0	0
Nestandardní pohledávky za úvěrovými institucemi	7	0	0	0	0	0	0
Pochybné pohledávky za úvěrovými institucemi	8	0	0	0	0	0	0
Ztrátové pohledávky za úvěrovými institucemi	9	0	0	0	0	0	0
Pohledávky za jinými osobami než úvěr.institucemi	10	122 584 433	121 693 841	0	0	890 592	0
Pohledávky za j. osobami než úvěr.institucemi bez selhání	11	120 252 168	120 089 921	0	0	162 247	0
Standardní pohledávky za jinými osobami než úvěr.institucemi	12	118 242 066	118 113 802	0	0	128 264	0
Sledované pohledávky za jin. osobami než úvěr.institucemi	13	2 010 102	1 976 119	0	0	33 983	0
Pohledávky za jin. osobami než úvěr.institucemi se selháním	14	2 332 265	1 603 920	0	0	728 345	0
Nestandardní pohledávky za jin. osobami než úvěr.institucemi	15	1 281 019	1 132 402	0	0	148 617	0
Pochybné pohledávky za jinými osobami než úvěr.institucemi	16	285 531	213 981	0	0	71 550	0
Ztrátové pohledávky za jinými osobami než úvěr.institucemi	17	765 715	257 536	0	0	508 179	0

5.d) Informace o pohledávkách bez znehodnocení a se znehodnocením						
31.12.2010	Hodnota před znehodnocením		Opravné položky	Kumulovaná ztráta z ocenění reálnou hodnotou	Účetní hodnota (netto)	
	Pohledávky oceňované naběhlou hodnotou	Pohledávky oceňované reálnou hodnotou	Pohledávky oceňované naběhlou hodnotou	Pohledávky oceňované reálnou hodnotou	Pohledávky oceňované naběhlou hodnotou	Pohledávky oceňované reálnou hodnotou
Pohledávky bez znehodnocení	147 446 921	0	XX	XX	147 446 921	0
Pohledávky se znehodnocením	4 997 214	0	1 167 741	0	3 829 473	0
30.09.2010	Hodnota před znehodnocením		Opravné položky	Kumulovaná ztráta z ocenění reálnou hodnotou	Účetní hodnota (netto)	
	Pohledávky oceňované naběhlou hodnotou	Pohledávky oceňované reálnou hodnotou	Pohledávky oceňované naběhlou hodnotou	Pohledávky oceňované reálnou hodnotou	Pohledávky oceňované naběhlou hodnotou	Pohledávky oceňované reálnou hodnotou
Pohledávky bez znehodnocení	135 089 306	0	XX	XX	135 089 306	0
Pohledávky se znehodnocením	4 922 171	0	1 068 164	0	3 854 007	0
30.06.2010	Hodnota před znehodnocením		Opravné položky	Kumulovaná ztráta z ocenění reálnou hodnotou	Účetní hodnota (netto)	
	Pohledávky oceňované naběhlou hodnotou	Pohledávky oceňované reálnou hodnotou	Pohledávky oceňované naběhlou hodnotou	Pohledávky oceňované reálnou hodnotou	Pohledávky oceňované naběhlou hodnotou	Pohledávky oceňované reálnou hodnotou
Pohledávky bez znehodnocení	134 356 014	0	XX	XX	134 356 014	0
Pohledávky se znehodnocením	4 758 229	0	993 609	0	3 764 620	0
31.03.2010	Hodnota před znehodnocením		Opravné položky	Kumulovaná ztráta z ocenění reálnou hodnotou	Účetní hodnota (netto)	
	Pohledávky oceňované naběhlou hodnotou	Pohledávky oceňované reálnou hodnotou	Pohledávky oceňované naběhlou hodnotou	Pohledávky oceňované reálnou hodnotou	Pohledávky oceňované naběhlou hodnotou	Pohledávky oceňované reálnou hodnotou
Pohledávky bez znehodnocení	129 571 503	0	XX	XX	129 571 503	0
Pohledávky se znehodnocením	4 356 276	0	891 013	0	3 465 263	0

5.e) Informace o restrukturalizovaných pohledávkách	31.12.2010	30.9.2010	30.06.2010	31.03.2010
Restrukturalizované pohledávky za účetní období v hodnotě před znehodnocením	1 089 961	886 033	606 548	289 701
Pohledávky oceňované naběhlou hodnotou	1 089 961	886 033	606 548	289 701
Pohledávky oceňované reálnou hodnotou	0	0	0	0

5.g) Poměrové ukazatele	31.12.2010	30.9.2010	30.06.2010	31.03.2010
Kapitálová přiměřenost	14,64	15,11	15,38	16,87
Rentabilita průměrných aktiv (ROAA)	1,23	1,36	1,41	1,43
Rentabilita průměrného vlastního kapitálu (ROAE)	28,98	32,21	33,91	35,10
Aktiva na jednoho zaměstnance	265 622,32	256 496,95	259 388,63	258 745,91
Správní náklady na jednoho zaměstnance	1 768,47	1 628,44	1 432,28	1 225,35
Zisk po zdanění na jednoho zaměstnance	3 193,77	3 475,60	3 655,31	3 614,03

1. Údaje o kapitálu banky (Příloha č.27 k vyhlášce č.123/2007 Sb.)
1.a) Údaje o kapitálu banky - souhrnná informace
Kapitál ČMSS se dle Vyhlášky 123/2007 Sb. skládá z následujících položek:
1) Původní kapitál (Tier 1)
2) Odčitatelná položka od Tier 1
Původní kapitál (Tier 1) se skládá z následujících položek:
- základní kapitál, který je akcionáři splacený a je též zapsaný v obchodním rejstříku
- zákonný rezervní fond
- ostatní rezervní fondy, které lze použít pouze k úhradě ztráty, tj. nepatří zde sociální fond
- nerozdělený zisk z předchozích období, který je uvedený v účetní závěrce, která je ověřena auditorem a schválena valnou hromadou ČMSS
- zisk po zdanění uvedený v účetní závěrce, která je ověřena auditorem, snížený o předpokládané dividendy a další platby z rozdělení zisku a je snížený o nehmotný majetek (např. software, licence atd.).
Odčitatelnou položku od Tier 1 představuje nedostatek v krytí očekávaných úvěrových ztrát a to při využití IRB přístupu pro stanovení kapitálových požadavků k úvěrovému riziku. Nedostatek v krytí očekávaných úvěrových ztrát vzniká, když souhrn opravných položek k aktivům a rezerv k podrozvahovým aktivům je menší, než souhrn očekávaných úvěrových ztrát k těmto expozicím.

1.b) až f) Údaje o kapitálu na individuálním základě	<i>31.12.2010</i>	<i>30.09.2010</i>	<i>30.06.2010</i>	<i>31.03.2010</i>
Kapitál	6 696 704	6 660 214	6 735 988	6 784 581
Původní kapitál (Tier 1)	7 189 173	7 181 972	7 205 566	7 189 138
Splacený základní kapitál zapsaný v obchodním rejstříku	1 500 000	1 500 000	1 500 000	1 500 000
Vlastní akcie	0	0	0	0
Emisní ážio	0	0	0	0
Rezervní fondy a nerozdělený zisk	5 886 395	5 886 395	5 886 395	5 857 187
Povinné rezervní fondy	300 000	300 000	300 000	300 000
Ostatní fondy z rozdělení zisku	1 808 262	1 808 262	1 808 262	1 388 074
Nerozdělený zisk z předchozích období	3 778 133	3 778 133	3 778 133	3 778 133
Zisk za účetní období po zdanění	0	0	0	390 980
Neuhrazená ztráta z předchozích období	0	0	0	0
Výsledné kurzové rozdíly z konsolidace	0	0	0	0
Zisk za běžné účetní období	0	0	0	0
Ztráta za běžné účetní období	0	0	0	0
Čistý zisk z kapitalizace budouc. příjmů ze sekuritizace	0	0	0	0
Zisk/ztráta z ocenění závazků v RH z titulu úvěr. rizika	0	0	0	0
Další odčitatelné položky z původního kapitálu	-197 222	-204 422	-180 829	-168 049
Goodwill	0	0	0	0
Nehmotný majetek jiný než goodwill	-197 222	-204 422	-180 829	-168 049
Negat. oceň. rozdíl ze změn RH realiz. kapitál. nástrojů	0	0	0	0
Účastnické CP vydané osobou s kvalifikov. účastí v bance	0	0	0	0
Odčitatelné položky od původ. a dodat.kapitálu (Tier1+Tier2)	-492 469	-521 758	-469 578	-404 557
Nedostatek v krytí očekávaných úvěrových ztrát u IRB	-492 469	-521 758	-469 578	-404 557
Kapitál na krytí tržního rizika (Tier 3)	0	0	0	0

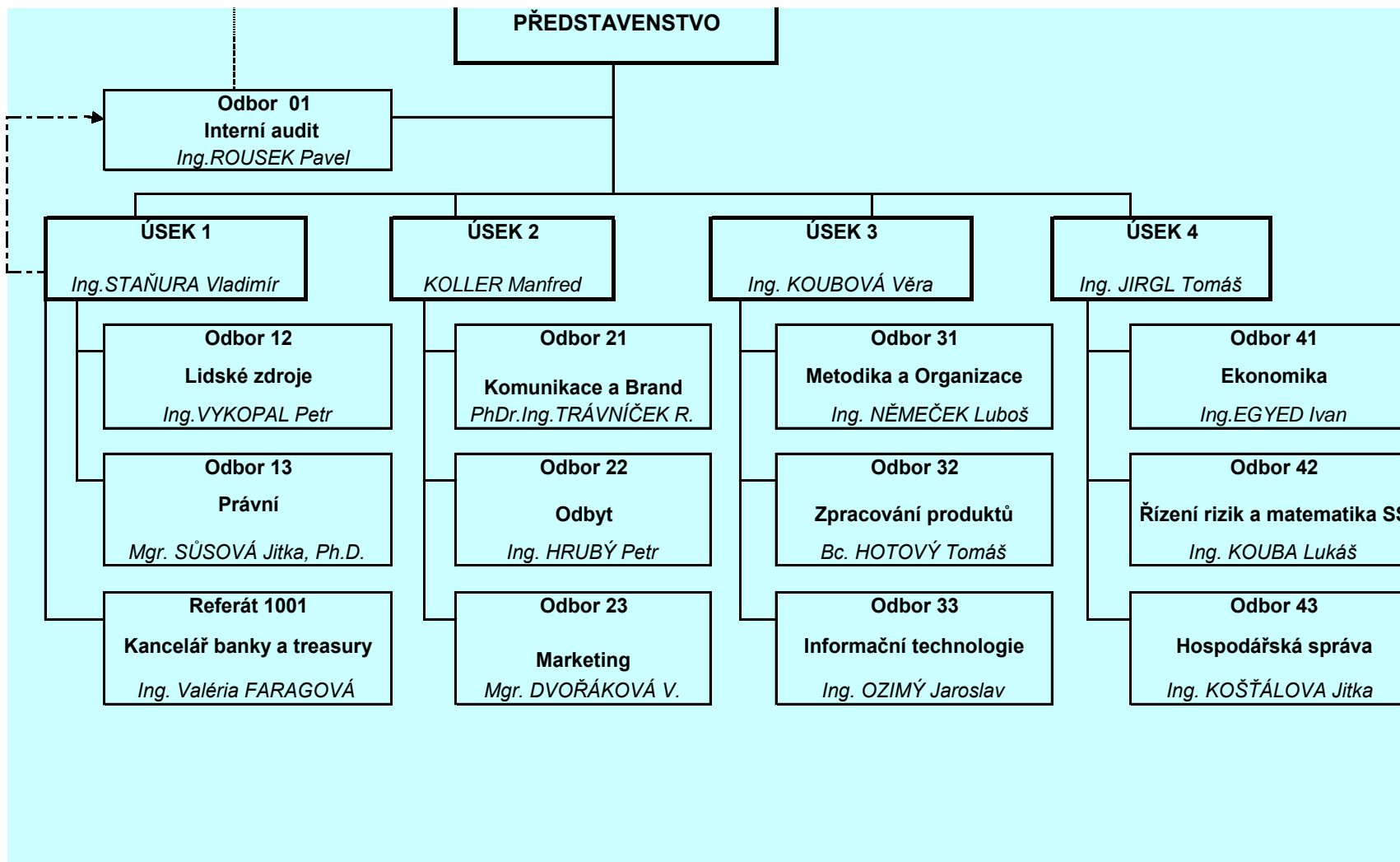
2. Údaje o kapitálových požadavcích (Příloha č.27 k vyhlášce č.123/2007 Sb.)**2.a) Údaje o kapitálových požadavcích - souhrnná informace**

ČMSS při posuzování dostatečnosti vnitřně stanoveného kapitálu vychází z přístupů používaných při kalkulaci povinných kapitálových požadavků v rámci Přílohy 1 a dále zohledňuje různé aspekty a další významná rizika, která nejsou v příloze 1 dostatečně pokryta. Všechna významná rizika jsou řízena také s pomocí pravidelného stresového testování pro případ jejich náhlého negativního vývoje. Ostatní rizika v rámci systému vnitřně stanoveného kapitálu jsou pokryta kvalitativními opatřeními v oblasti řízení rizik, organizace procesů a kontrolních mechanismů.

2.b) Údaje o kapitálových požadavcích - výše kapitálových požadavků	<i>31.12.2010</i>	<i>30.09.2010</i>	<i>30.06.2010</i>	<i>31.03.2010</i>
Kapitálové požadavky celkem	3 659 286	3 526 894	3 503 221	3 216 920
Kap. pož. k úvěrovému riziku celkem	3 213 900	3 081 507	3 057 834	2 821 139
Kap. pož. k úvěr. riziku při IRB celkem	3 213 900	3 081 507	3 057 834	2 821 139
Kap. pož. k úvěr. riziku při IRB k vybr. expozicím celkem	3 093 691	3 008 722	2 991 630	2 751 849
Kap. pož. při IRB k expoz. vůči centr. vládám a bankám	0	0	0	0
Kap. pož. při IRB k expoz. vůči institucím	361 367	336 671	458 335	468 322
Kap. pož. při IRB k podnikovým expoz.	129 227	74 945	63 196	58 533
Kap. pož. při IRB k retailovým expoz.	2 603 097	2 597 106	2 470 100	2 224 994
Kap. pož. k úvěr. riziku při IRB k ostatním expozicím	120 208	72 785	66 204	69 290
Kap. pož. k pozičnímu, měnovému a komoditnímu riziku celkem	0	0	0	0
Kap. pož. k trž. riziku při stand. přístupu (STA) celkem	0	0	0	0
Kap. pož. při STA k měnovému riziku	0	0	0	0
Kap. pož. k operačnímu riziku celkem	445 386	445 386	445 386	395 781
Kap. pož. k oper. riziku při TSA	445 386	445 386	445 386	395 781

V Praze dne 31.12.2010

Ing. Vladimír Staňura
předseda představenstvaManfred Koller
místopředseda představenstva



Počet organizačních jednotek k 31.12.2010 činil 13, evidenční počet zaměstnanců k 31.12.2010 přepočtený na úvazky činil 629,15.